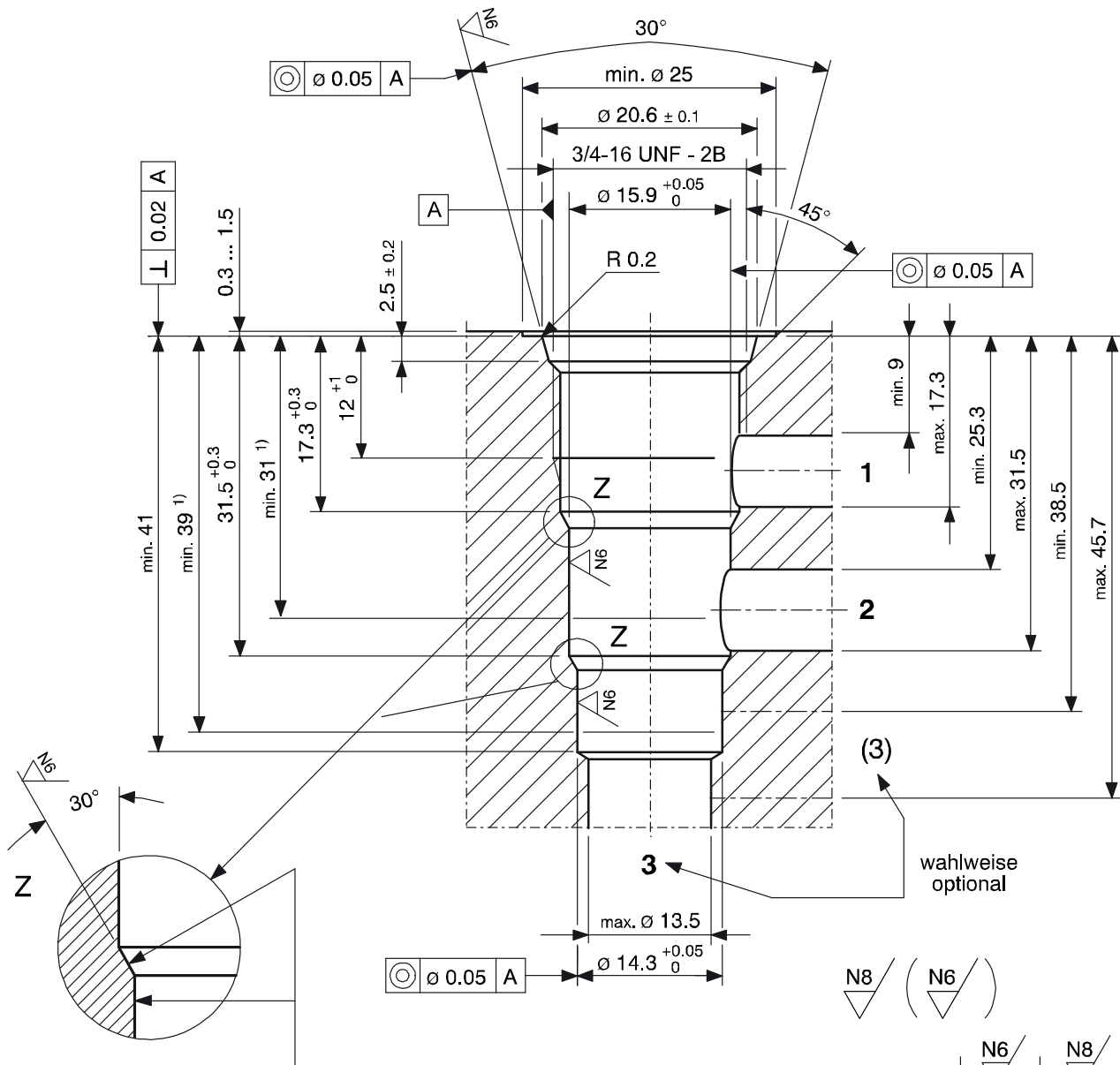


Bohrungsform AM



Der Gewindeauslauf darf die Ringfläche und $\varnothing 15,9$ nicht verletzen.

The thread runout must not damage the ring surface or the $\varnothing 15,9$

¹⁾ = Passungstiefe

Minimum depth of specified diametral tolerance

	N6	N8
Ra [μm]	0.8	3.2
Rz [μm]	6.3	16
Rmax [μm]	10	25

1 Bearbeitungshinweise



ACHTUNG!

Die eingetragenen Lage- und Durchmesser-toleranzen sind zwingend einzuhalten. Um die einwandfreie Funktion des Einschraubelementes zu gewährleisten, wird empfohlen das Vorbohren, Bohren, Reiben und Gewindeschneiden in einer Aufspannung auszuführen.

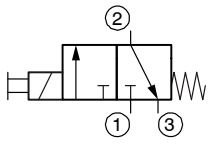


WICHTIG!

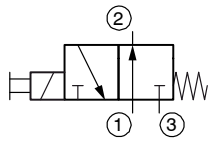
Stufenwerkzeuge stehen leihweise gegen Verrechnung oder käuflich zur Verfügung. Weitere Informationen siehe Datenblatt 400-P-040011-DE.

2 Einbaupatronen

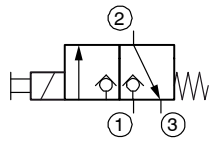
3/2-Wege-Magnetventilpatronen (elektrisch betätigt)



WK32GEA5...
WK32GNA5...
WKP32GNA3...
WKP32GLA1...

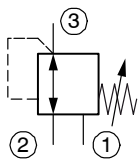


WK32OEA5...
WK32ONA5...
WKP32ONA3...
WKP32OLA1...



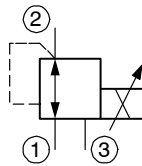
WS32GNA5...

Druckventilpatrone (handbetätigt)



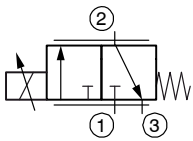
DDRB-7M-4...
DDRB-7M-2...

Proportional-Druckventilpatrone (elektrisch betätigt)

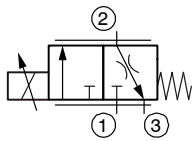


DRDSA-7M...

Proportional-3-Wege-Drosselpatrone



MDR32GNA5...
MDR32GNZ5...



MDR32GNA5...-S600

info.ch@bucherhydraulics.com

www.bucherhydraulics.com

© 2020 by Bucher Hydraulics AG Frutigen, CH-3714 Frutigen

Alle Rechte vorbehalten.

Die angegebenen Daten dienen allein der Produktbeschreibung und sind nicht als zugesicherte Eigenschaften im rechtlichen Sinne zu verstehen. Die Angaben entbinden den Anwender nicht von eigenen Beurteilungen und Prüfungen. Auf Grund kontinuierlicher Verbesserungen der Produkte sind Änderungen der in diesem Katalog gemachten Produktspezifikationen vorbehalten.

Klassifikation: 430.Info. ...