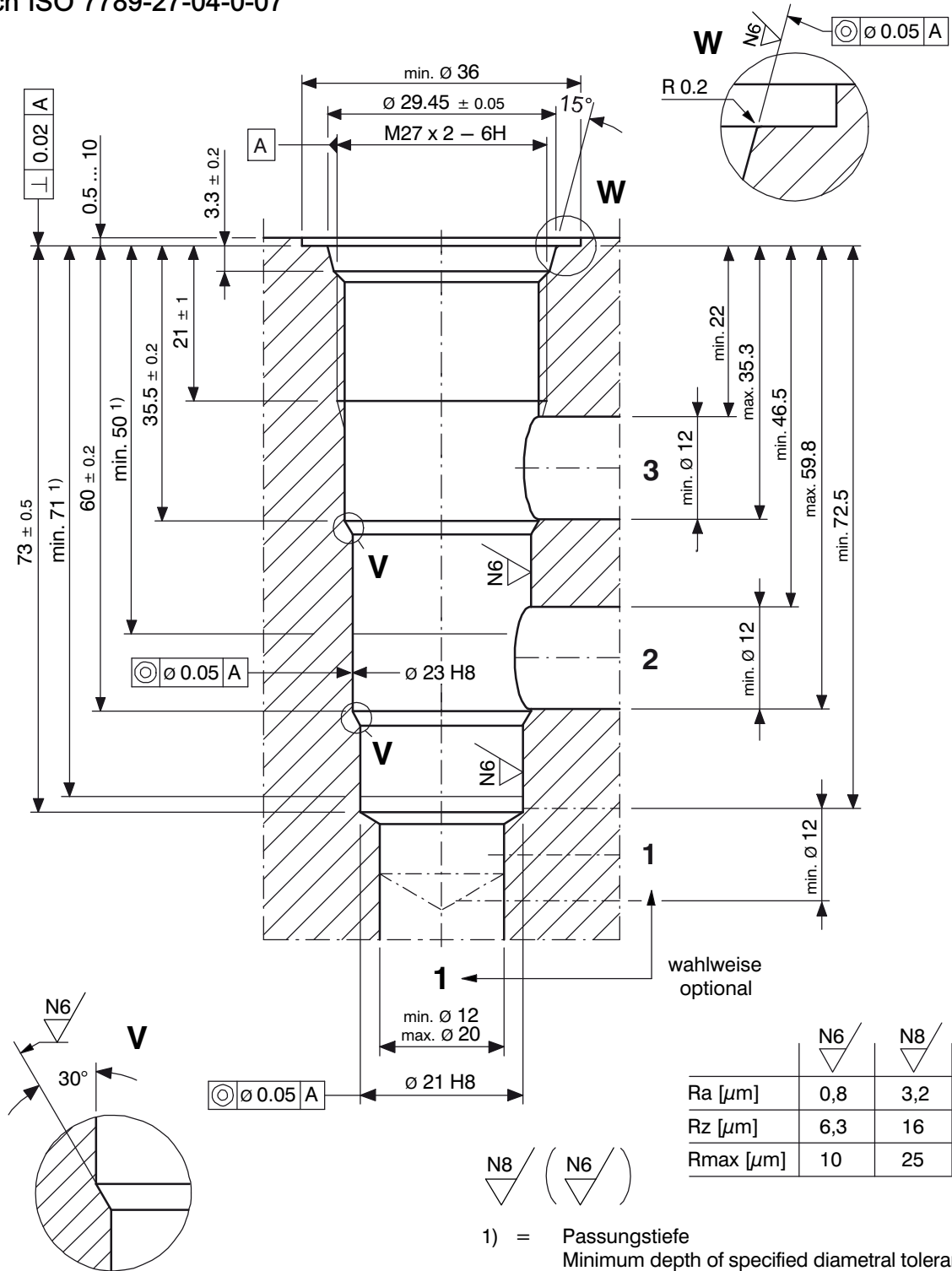


Bohrungsform DL

nach ISO 7789-27-04-0-07



1 Bearbeitungshinweise



Achtung:

Die eingetragenen Lage- und Durchmessertoleranzen sind zwingend einzuhalten. Um die einwandfreie Funktion des Einschraubelementes zu gewährleisten, wird empfohlen das Vorbohren, Bohren, Reiben und Gewindeschneiden in einer Aufspannung auszuführen.

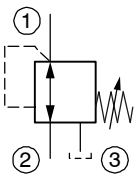


Wichtig:

Stufenwerkzeuge stehen leihweise gegen Verrechnung oder käuflich zur Verfügung. Weitere Informationen siehe Datenblatt 400-P-040011-D.

2 Einbaupatronen

3-Wege-Druckreduzierpatrone



DDRA-7L-10...