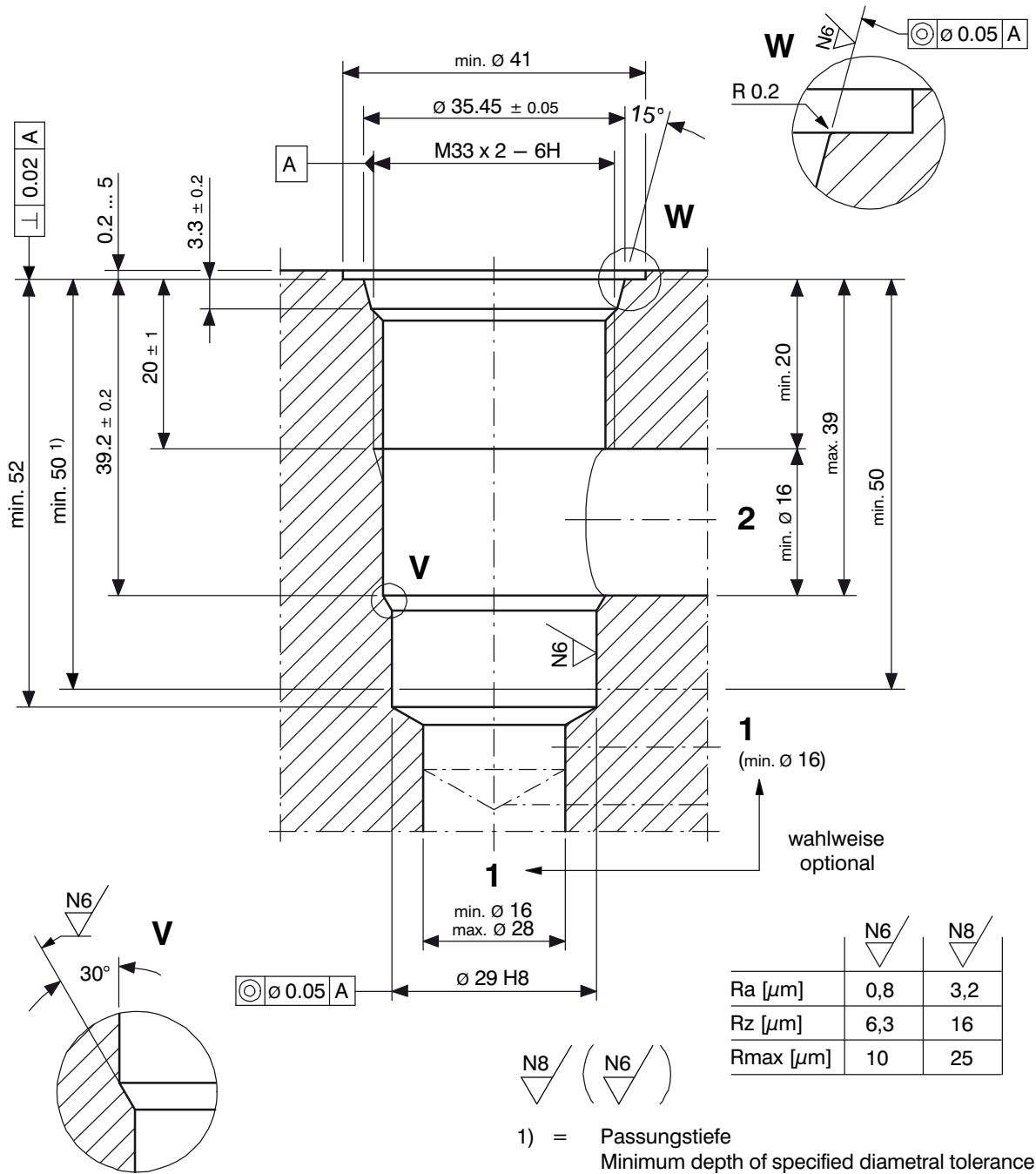


Bohrungsform ER

nach ISO 7789-33-01-0-07



1 Bearbeitungshinweise



ACHTUNG!

Die eingetragenen Lage- und Durchmessertoleranzen sind zwingend einzuhalten. Um die einwandfreie Funktion des Einschraubelementes zu gewährleisten, wird empfohlen das Vorbohren, Bohren, Reiben und Gewindeschneiden in einer Aufspannung auszuführen.



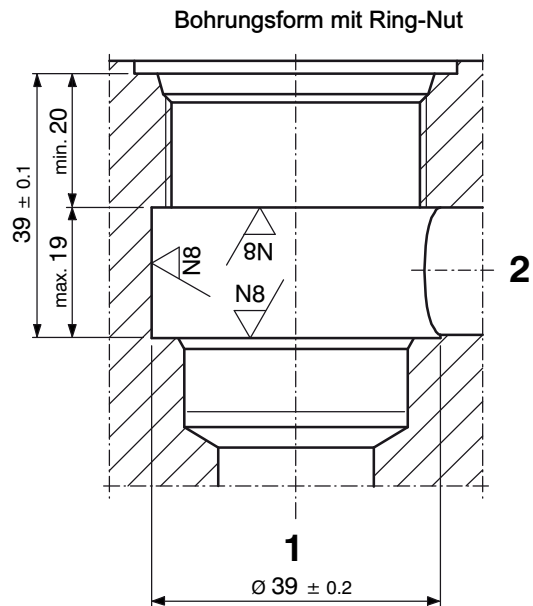
ACHTUNG!

Für verbesserte Δp -Werte kann die Bohrungsform mit Ring-Nut in Stufe 2 angewendet werden.



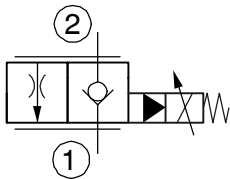
WICHTIG!

Stufenwerkzeuge stehen leihweise gegen Verrechnung oder käuflich zur Verfügung. Weitere Informationen siehe Datenblatt 400-P-040011-DE.



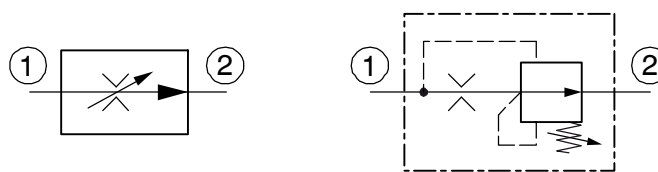
2 Einbaupatronen

Proportional-Drosselpatrone



MVRPSB...-RG-16...

2-Wege-Stromregelpatrone



MRP-2-10...