

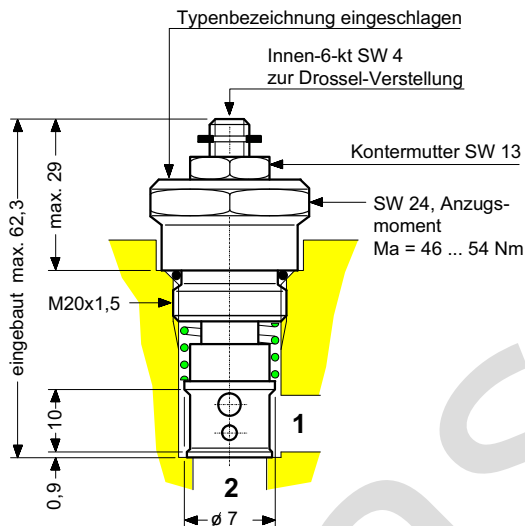
M - 14.5 a

Rückschlag-Drossel - Halbpatrone NG 10 / 6

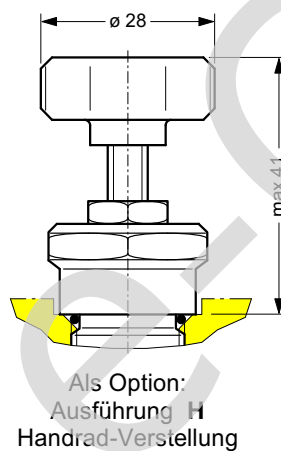
Typenreihe RDB ...
350 bar, 160 l/min

- Low cost-Version für Blockeinbau
- Selbstreinigende Drosselstelle
- Selbsthemmende Verstellspindel mit Kontermutter
- Feinauflösung im unteren Mengenbereich bei RDZ ...
- Auch in Sandwich-Ausführung für die Kanäle A und B lieferbar (Blatt M-20.1 und M-22.1)
- Gleiche Bohrungsform für RDB-10 und RDB-6
- Handrad-Verstellung als Option

MASSBILD

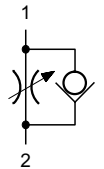


Bohrungsform DF
siehe Blatt i - 45.3



Als Option:
Ausführung H
Handrad-Verstellung

SINNBILD



RDB - 10 ...
RDB - 6 ...
RDZ - 6 ...



BESCHREIBUNG

Die Rückschlag-Drosseln der Typenreihe RDB ... sind als Halbpatronen ausgebildet und unterscheiden sich nur durch verschiedene Drosselhülsen (Pos.3) und dadurch verschiedene Q-Mengenbereiche (siehe Kennlinien). In der Richtung 2 ⇒ 1 gestatten die Ventile freien Durchfluss bei einem Öffnungsdruck von 0,7 bar, und in der Gegenrichtung 1 ⇒ 2 je nach Einstellung gedrosselten Durchfluss.

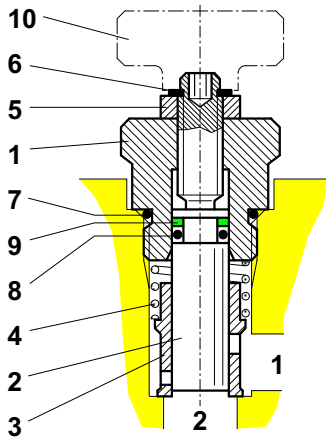
Die Drossel ist konstruktiv so gestaltet, dass sie sich bei Gegenströmung selbst reinigt.

Die Drossel-Einstellung erfolgt mittels Inbusschlüssel am Innen-6-kt SW 4 der selbsthemmenden Einstellschraube und kann durch die Kontermutter SW 13 zusätzlich drehgesichert werden.

Eine Handrad-Verstellung ist als Option lieferbar.

SCHNITTBILD (SCHEMATISCH)

BAUTEILE / ERSATZTEILE



1*) = gehört zum Dichtsatz Nr. DS-228
▲ = Als Ersatzteil lieferbar

Pos.	Stk.	Stk.	Stk.	Gegenstand	
1	1	1	1	Führungsmutter	SW 24 x 25
2	1	1	1	Einstellschraube	ø 10 x 54,7
3	1	-		Drosselhülse RDB-10	ø 17 x 20,8
	-	1		Drosselhülse RDB-6	ø 17 x 20,8
	-	-	1	Drosselhülse RDZ-6	ø 17 x 20,8
4	1	1	1	Druckfeder	1 x 17 x 20 iG = 6,5
5	1	1	1	6-kt-Mutter spez.	M8 x 0,75 x 4
	1	1	1	Dichtsatz Nr. DS-228, bestehend aus*):	
6	1*)	1	1	Halbmondring	ø 7 Typ SS
7	1*)	1	1	O-Ring Nr. 017	ø 17,17 x 1,78 N90
8	1*)	1	1	O-Ring Nr. 108	ø 6,02 x 2,62 N90
9	1*)	1	1	Stützring	ø 10/6,7 x 1
10	(1)	(1)	(1)	Handrad kompl.	

RDB-10 →
RDB-6 →
RDZ-6 →

BESTELLANGABEN FÜR ERSATZTEILE:

- Komplette Typenbezeichnung des Gerätes gemäss Typenschild (inkl. technischem Stand)
- Typenbezeichnung des Ersatzteils nach Ersatzteilliste
- Positionsnummer des Ersatzteils nach Ersatzteilliste
- Typenblatt-Nr. inkl. Ausgabedatum des Typenblattes
- Stückzahl

MONTAGE- UND WARTUNGSHINWEISE

WARTUNGSARBEITEN DÜRFEN NUR SORGFÄLTIG DURCH FACHPERSONAL AUSGEFÜHRT WERDEN

Bei Dichtungswechsel ist darauf zu achten, dass die Dicht-

tungen gut eingölt oder eingefettet montiert werden.

Die Funktionspatrone ist mit dem angegebenen Anzugsmoment zu montieren.

KENNGRÖSSEN

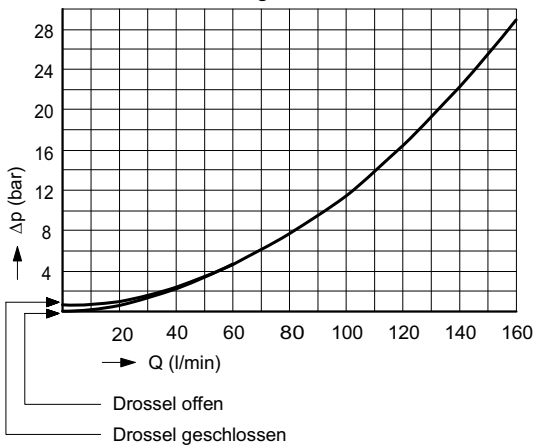
Benennung	Rückschlag-Drossel-Halbpatrone
Bauart	direktgesteuerte Kolben-Ausführung
Befestigungsart	Einschraubpatrone
Anschlussgrösse	RDB-10 = NG 10 mm RDB-6 = NG 6 mm RDZ-6 = NG 6 mm alle für HTF-Bohrungsform DF
Masse	0,11 kg
Einbaulage	beliebig
Durchflussrichtung	siehe Sinnbild
Betriebsdruckbereich	... 350 bar
Öffnungsdruck	ca. 0,7 bar in freier Richtung

Druckflüssigkeit	Hydrauliköle HL und HLP nach DIN 51 524, andere Druckflüssigkeiten auf Anfrage
Temperaturbereich der Druckflüssigkeit	-20° C ... +60° C
Viskositätsbereich	10 ... 300 cSt
Zul. Verschmutzungsgrad der Druckflüssigkeit	18/14 nach ISO 4406 CETOP RP70H 8 ... 9 nach NAS 1638
Durchfluss Q max.	RDB-10 = 160 l/min RDB-6 = 80 l/min RDZ-6 = 60 l/min (siehe Kennlinien)

KENNLINIEN (Oelviskosität 33 cSt)

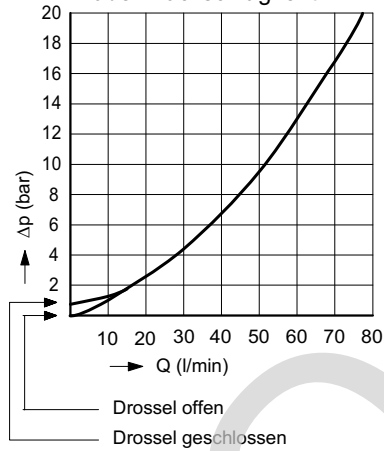
RDB-10

Δp -Q Kennlinie
über Rückschlagventil



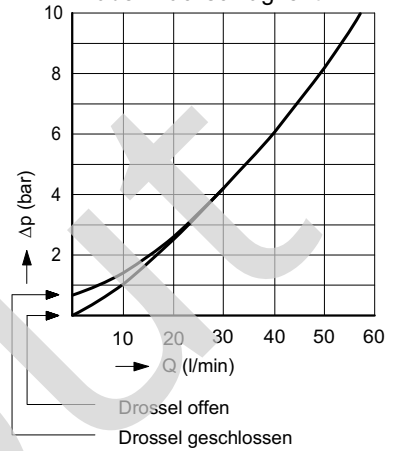
RDB-6

Δp -Q Kennlinie
über Rückschlagventil

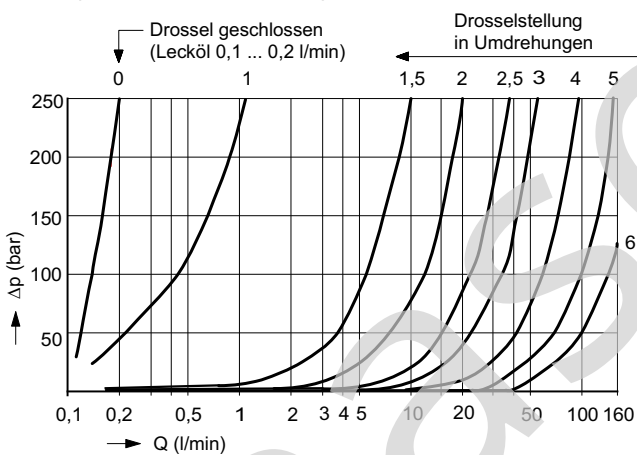


RDZ-6

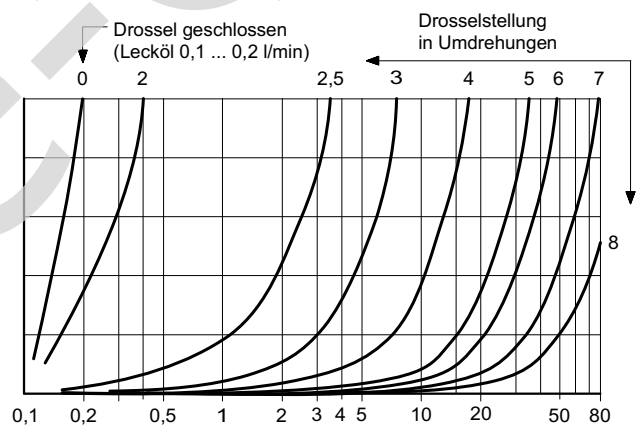
Δp -Q Kennlinie
über Rückschlagventil



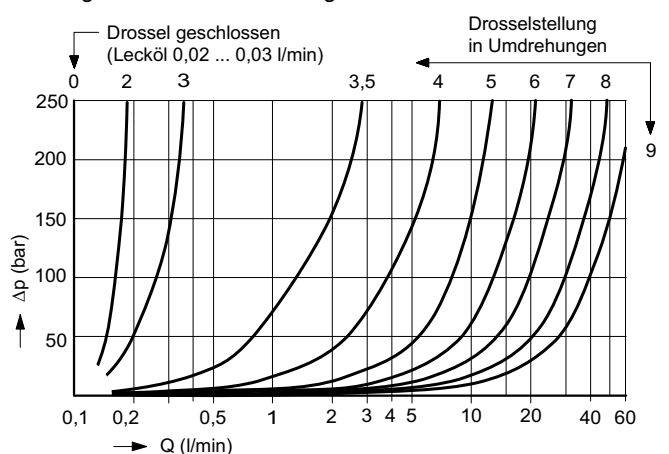
RDB-10 Δp -Q Kennlinie
bei unveränderter Drosseleinstellung
gemessen mit Zuleitungskanal 1 und 2 = \varnothing 10 mm



RDB-6 Δp -Q Kennlinie
bei unveränderter Drosseleinstellung
gemessen mit Zuleitungskanal 1 und 2 = \varnothing 7 mm



RDZ-6 Δp -Q Kennlinie
bei unveränderter Drosseleinstellung
gemessen mit Zuleitungskanal 1 und 2 = \varnothing 7 mm



TYPENSCHLÜSSEL

- RD = Rückschlag-Drossel-Halbpatrone
- A ... Q = Standard-Ausführung nach gültigen Datenblättern }
Z ... R = Spez.-Ausführung nach Rücksprache }
10 = Nenngrosse 10 mm (Durchfluss ... 160 l/min) }
6 = Nenngrosse 6 mm (Durchfluss ... 80 l/min) }
Kein Buchstabe = Innen-6-kt-Verstellung (**Standard**) }
H = Handrad-Verstellung (Option) }
Kein Buchstabe = Nitril-Dichtungen (**Standard**) }
V = Viton-Dichtungen }
Spez.-Dichtungen nach Rücksprache }
1 ... 9 = Technischer Stand (bei Bestellung weglassen)

z.B.

RD B - 10 - - - 1

ZUGEHÖRIGE TYPENBLÄTTER

- i - 45.3 = Bohrungsform DF
M - 20.1 = Rückschlag-Drossel in Sandwich-Ausführung NG 6
M - 22.1 = Rückschlag-Drossel in Sandwich-Ausführung NG 10

info.ch@bucherhydraulics.comwww.bucherhydraulics.com

© 2015 by Bucher Hydraulics AG Frutigen, CH-3714 Frutigen

Alle Rechte vorbehalten.

Die angegebenen Daten dienen allein der Produktbeschreibung und sind nicht als zugesicherte Eigenschaften im rechtlichen Sinne zu verstehen. Die Angaben entbinden den Anwender nicht von eigenen Beurteilungen und Prüfungen. Auf Grund kontinuierlicher Verbesserungen der Produkte sind Änderungen der in diesem Katalog gemachten Produktspezifikationen vorbehalten.

Stand 09.2015