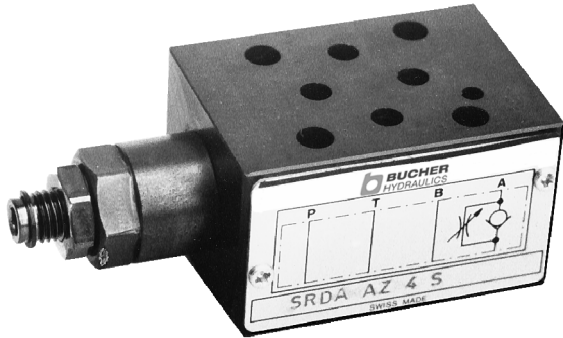


Sandwich-Rückschlagdrossel NG 4 Typenreihe SRDA ...



- RV-Drossel als Halbpatrone
- Feinauflösung im unteren Mengenbereich
- Selbstreinigende Drosselstelle

1. Beschreibung

Die Sandwich-Rückschlagdrosselventile der Typenreihe SRDA-...-4 werden zur Geschwindigkeitsregulierung eingesetzt.

Sie gestatten in der einen Richtung freien Durchfluss über das Rückschlagventil (Öffnungsdruck ca. 0,6

bar), und in der Gegenrichtung je nach Einstellung gedrosselten Durchlass.

Zulaufdrosselung wird verwendet, wenn vom Arbeitszylinder oder Motor eine Gegenkraft vorhanden ist, Rücklaufdrosselung dient zur hydraulischen "Einspannung" des Verbrauchers, wenn dessen Widerstandsmomente

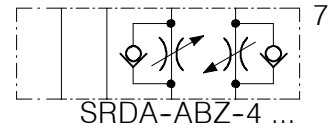
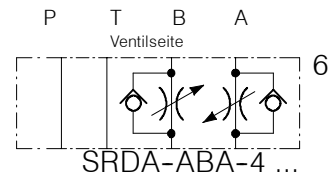
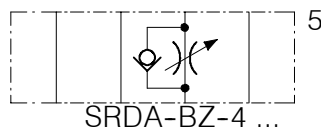
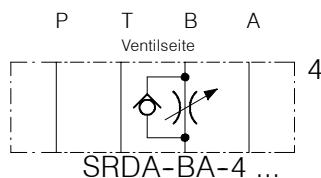
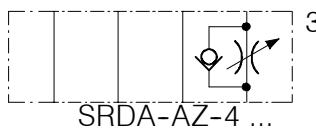
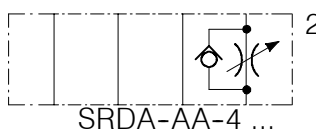
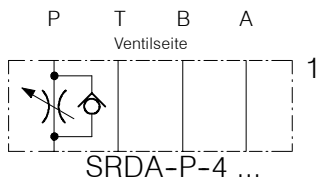
stark ändern oder negativ werden.

Der Orientierungsstift $\varnothing 3$ mm auf der Anschlussseite des Ventils verhindert eine Falschmontage.

Die Ventile sind standardmässig mit Schrauben-Verstellung ausgerüstet.

Handrad-Verstellung oder Schliessvorrichtung sind als Option lieferbar.

2. Sinnbilder



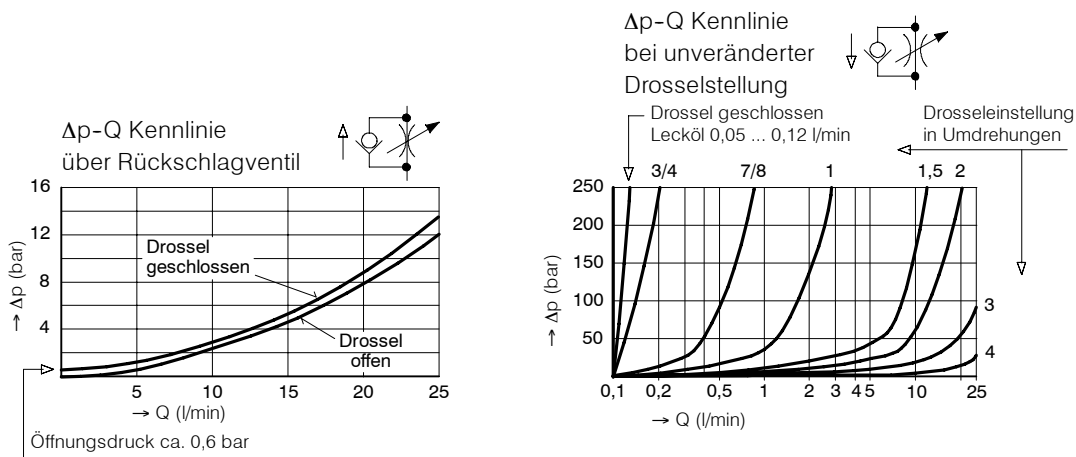
3. Kenngrößen

Benennung		Sandwich-Rückschlagdrossel
Bauart		Schieber-Ausführung
Befestigungsart		zwischenflanschbar
Anschlussgrösse		NG 4 mm, Lochbild nach ISO 4401-02-01
Masse	kg	0,45
Einbaulage		beliebig
Durchflussrichtung		siehe Sinnbilder
Betriebsdruckbereich	bar	... 250 in P, A, B und T ... 160 in T nur bei Verwendung von WEDB-...-4 - Wegeventilen

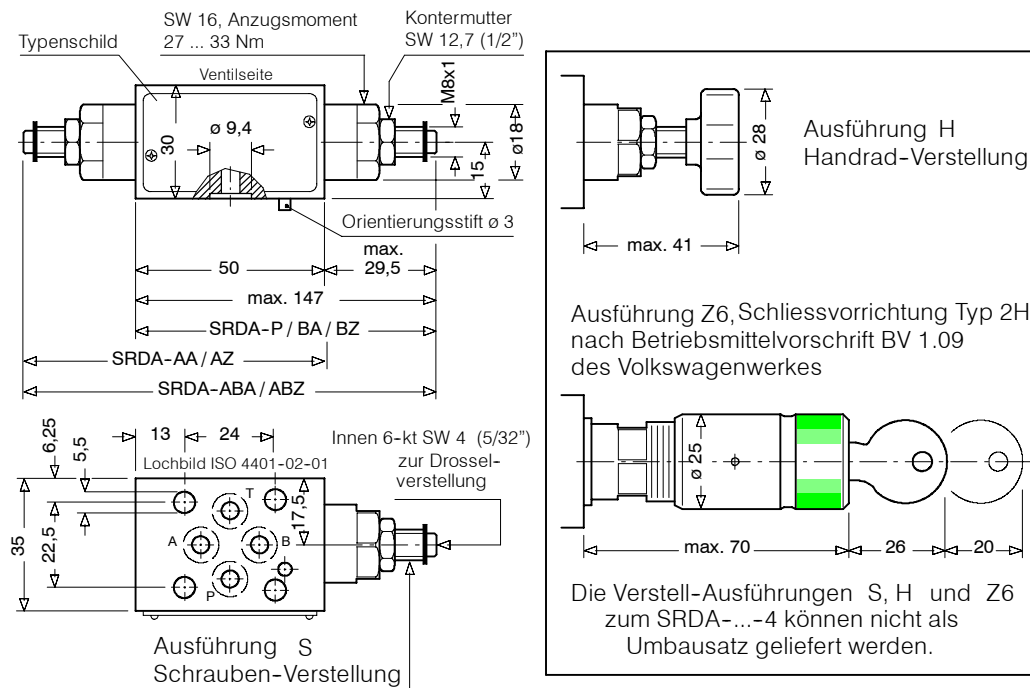
Öffnungsdruck	bar	ca. 0,6 in freier Richtung
Durchfluss Q _{max}	l/min	25
Druckflüssigkeit		Hydrauliköle HL und HLP nach DIN 51 524, andere Druckflüssigkeiten auf Anfrage
Temperaturbereich Druckflüssigkeit	°C	-20 ... +60
Viskositätsbereich	cSt	10 ... 300
Zul. Verschmutzungsgrad Druckflüssigkeit		18/14 nach ISO 4406 /CETOP RP70H 8 ... 9 nach NAS 1638

4. Kennlinien

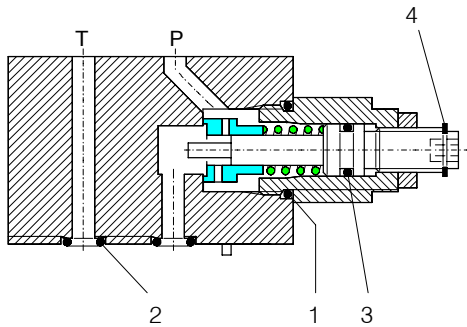
gemessen mit Ölviskosität 33 cSt



5. Abmessungen



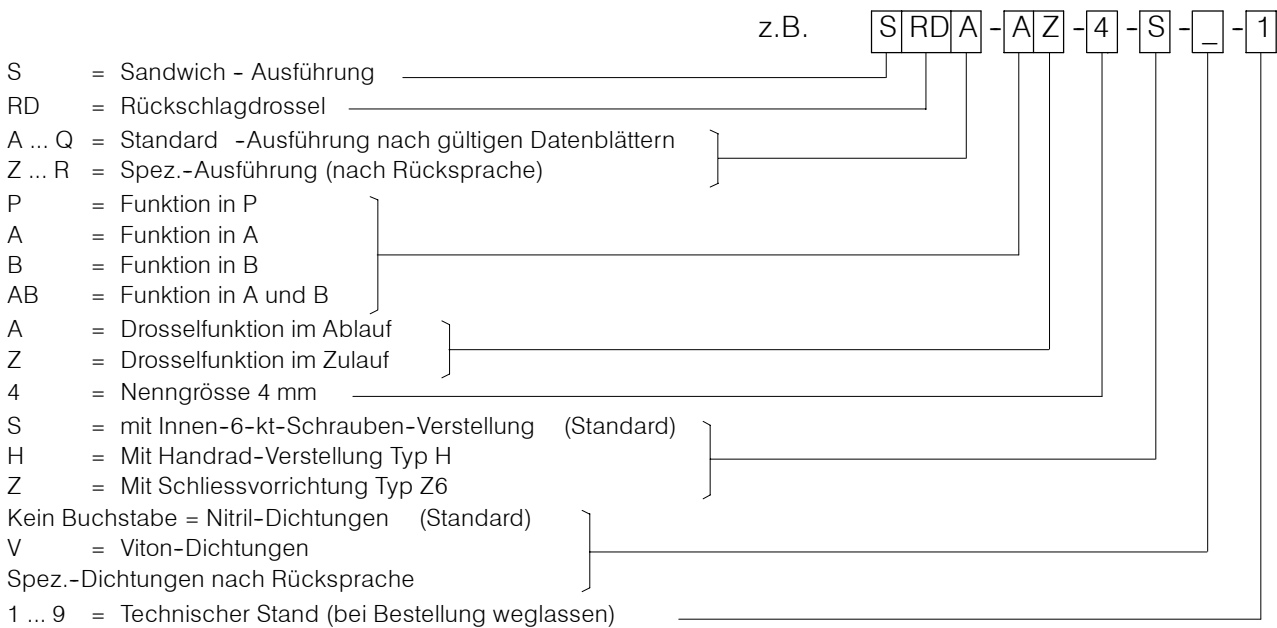
6. Schnittbild schematisch



Dichtsatz Nr. DS-211, bestehend aus:

Ps	Stk.	Stk.	Gegenstand	Grösse
3	2	1	O-Ring Nr. 014	Ø 12.42x1.78 N90
4	4	4	O-Ring Nr. 010	Ø 6.07x1.78 N90
5	2	1	O-Ring Nr. 009	Ø 5.28 x 1.78 N90
6	2	1	Halbmondring	Ø 7 Typ SS

7. Bestellaangaben



8. Zugehörige Typenblätter

Alte Nr.	Neue Nr.	
i-30	400-P-030101-D-00	Lochbild A4, ISO 4401-02-01

info.ch@bucherhydraulics.com

www.bucherhydraulics.com

© 2015 by Bucher Hydraulics AG Frutigen, CH-3714 Frutigen

Alle Rechte vorbehalten.

Die angegebenen Daten dienen allein der Produktbeschreibung und sind nicht als zugesicherte Eigenschaften im rechtlichen Sinne zu verstehen. Die Angaben entbinden den Anwender nicht von eigenen Beurteilungen und Prüfungen. Auf Grund kontinuierlicher Verbesserungen der Produkte sind Änderungen der in diesem Katalog gemachten Produktspezifikationen vorbehalten.