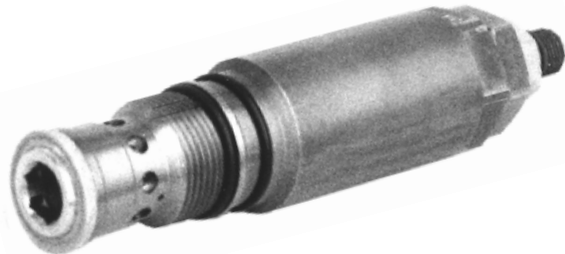


Druckbegrenzungspatrone NG 10

$Q_{\max} = 140 \text{ l/min}$, $p_{\max} = 450 \text{ bar}$
 für Doppelschock-Funktion, direktgesteuerte Sitzausführung
 Typenreihe DDPDB-3D ...



- Sitzdichte Schliessung der Anschlüsse A und B und B nach A durch Kegelkonstruktion
- Alle Anschlüsse bis 450 bar belastbar (siehe Typenschlüssel)
- Geeignet als Schockventil
- Mit Gewindeanschlusskörper Typ DD-12 (G 1/2")
- In NG 10-Sandwich-Ausführungen lieferbar

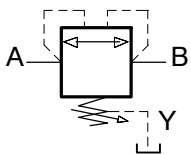
1. Beschreibung

Die Patronen der Typenreihe DDPDB-3D-10 ... sind direktgesteuerte Druckbegrenzungsventile mit Doppelschock-Funktion, d.h. die Druckbegrenzung erfolgt sowohl von $A \Rightarrow B$ als auch von $B \Rightarrow A$ (siehe Sinnbild). Durch Verwendung dieser Patrone kann auf den Einsatz einer zweiten Patrone verzichtet werden. Dies bedeutet Platzersparnis und reduzierte Kosten. Sie sind sitzdicht und für den Einbau in die BUCHER Bohrungsform DD konzipiert. Der Federraum

wird extern bei Y entlastet und muss drucklos zum Tank geführt werden. Das Montieren der Patrone erfolgt mittels Gabelschlüssel SW 27 (Anzugsmoment beachten). Für den Selbsteinbau der Patronen in Blöcke stehen Stufenwerkzeuge leihweise oder käuflich zur Verfügung. Für Rohrleitungseinbau ist der Gewinde- und Flanschanschlusskörper Typ DD-12 zu verwenden.

2. Sinnbilder

DDPDB-3D-10...



3. Kenngrößen

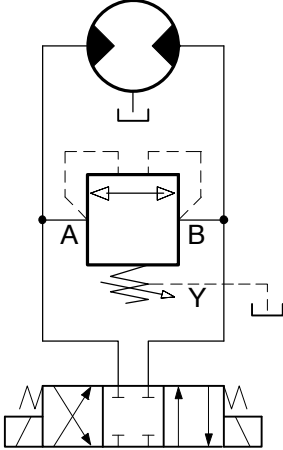
Benennung		Druckbegrenzungspatrone für Doppelschockfunktion beidseitig wirkend ($A \Rightarrow B$ und $B \Rightarrow A$)
Bauart		direktgesteuerte Sitzausführung
Befestigungsart		Einschraubpatrone
Anschlussgrösse		NG 10 mm, BUCHER Bohrungsform DD
Masse	kg	0,35
Einbaulage		beliebig
Durchflussrichtung		$A \Rightarrow B$ und $B \Rightarrow A$ (siehe Sinnbild)
Betriebsdruck p_{\max}	bar	... 450 in A, B und Y (Y muss für die Funktion zum Tank entlastet werden)
Einstelldruckbereich	bar	Druckstufe P = 350 ... 450 Druckstufe O = 300 ... 400 Druckstufe N = 180 ... 350 Druckstufe M = 80 ... 240 Druckstufe L = 10 ... 100
Volumenstrom Q_{\max}	l/min	140 (siehe Kennlinien)

Referenz: 400-P-271101-DE-01

Druckflüssigkeit		Hydrauliköle HL und HLP nach DIN 51 524 andere Druckflüssigkeiten auf Anfrage
Temperaturbereich Druckflüssigkeit	°C	-25 ... +80
Viskositätsbereich	cSt	10 ... 650 mm ² /s, empfohlen 15 ... 250 mm ² /s
Zul. Verschmutzungsgrad Druckflüssigkeit		20/18/15 nach ISO 4406 : 1999

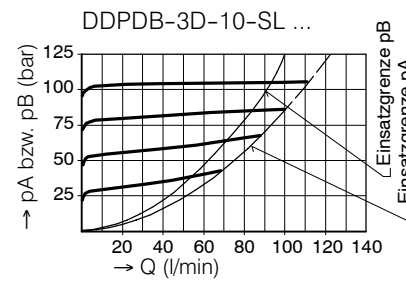
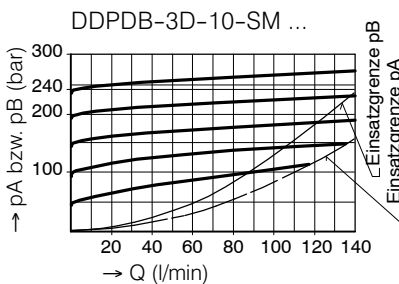
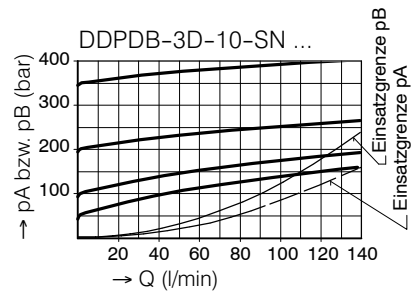
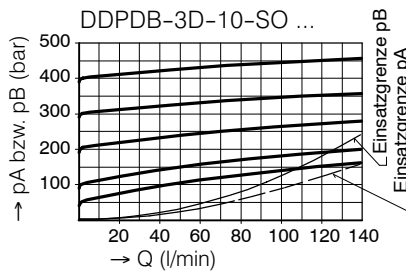
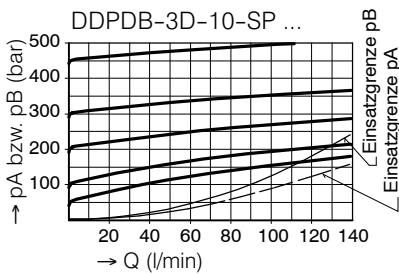
4. Anwendungsbeispiel

Als Schocksicherung bei Hydromotoren

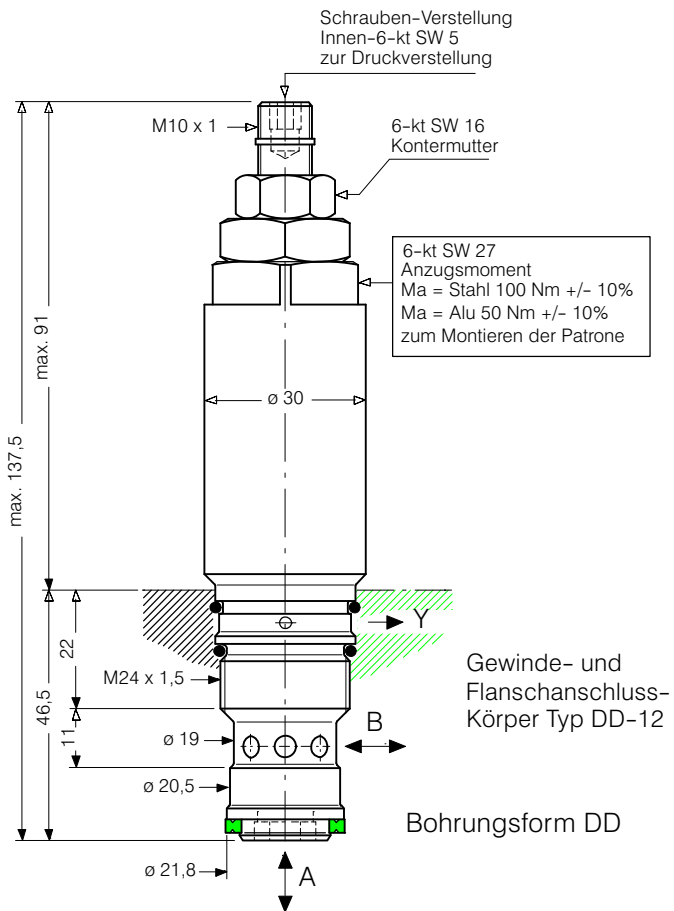


5. Kennlinien

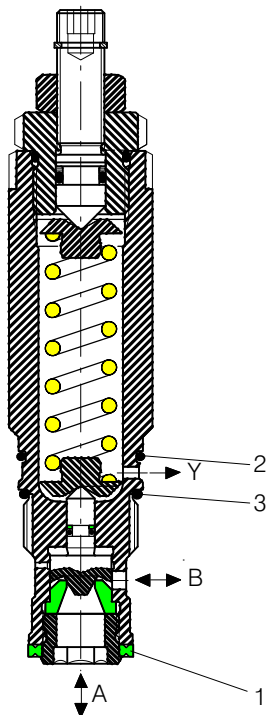
gemessen mit Ölviskosität 33 cSt



6. Abmessungen



7. Schnittbild schematisch



Dichtsatz Nr. DS-255-N, bestehend aus:

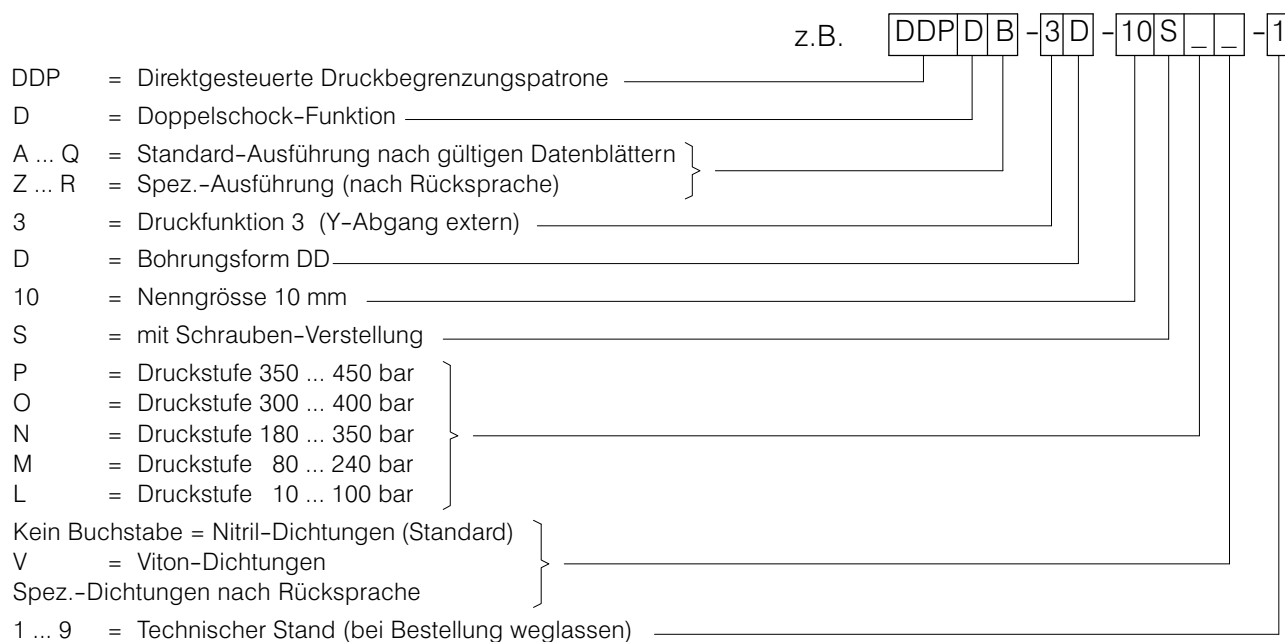
Pos.	Stk.	Gegenstand	Grösse
1	1	Dichtring	Ø 22,1 /16,5 x 2,5
2	1	O-Ring Nr. 20	Ø 21,95 x 1,78 N90
3	1	O-Ring	Ø 21,00 x 2,00 N75

8. Montage und Wartungshinweis

Wartungsarbeiten dürfen nur sorgfältig durch Fachpersonal ausgeführt werden. Bei Dichtungswechsel ist darauf zu achten, dass die Dichtungen gut eingeölt oder eingefettet

montiert werden. Die vorgegebenen Anzugsmomente sind einzuhalten.

9. Bestellangaben



10. Zugehörige Typenblätter

Alte Nr.	Neue Nr.	
i-32	400-P-040011-DE	Leih-Stufenwerkzeuge
i-45.2	400-P-060121-DE	BUCHER Bohrungsform DD
G-24.21	400-P-740111-DE	Gewinde- und Flanschanschlusskörper, Typ DD-12 (G 1/2")

info.ch@bucherhydraulics.com

www.bucherhydraulics.com

© 2016 by Bucher Hydraulics AG Frutigen, CH-3714 Frutigen

Alle Rechte vorbehalten.

Die angegebenen Daten dienen allein der Produktbeschreibung und sind nicht als zugesicherte Eigenschaften im rechtlichen Sinne zu verstehen. Die Angaben entbinden den Anwender nicht von eigenen Beurteilungen und Prüfungen. Auf Grund kontinuierlicher Verbesserungen der Produkte, sind Änderungen der in diesem Katalog gemachten Produktspezifikationen vorbehalten.

Klassifikation: 450310.305.320.355