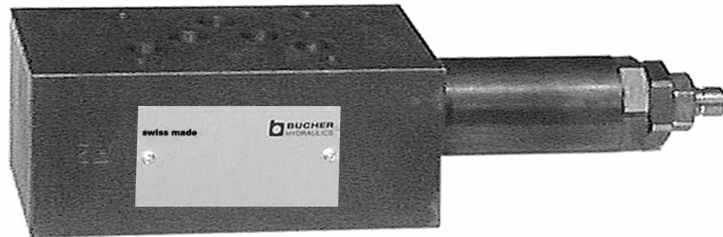


Sandwich-Druckbegrenzungsventil NG 10 direktgesteuerte Sitzausführung, Typenreihe SDDB ...



- Pmax 350 bar / Qmax 100 l/min
- Mit direktgesteuerter sitzdichter Druckbegrenzungspatrone NG 10, Typ DDPB-1C-10 ...
- Alle Anschlüsse 350 bar bei 100 l/min belastbar
- A10 nach DIN 24 340, ISO 4401 / CETOP R35H Grösse 05 / NFPA D05

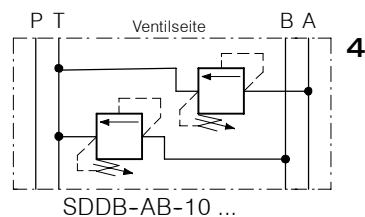
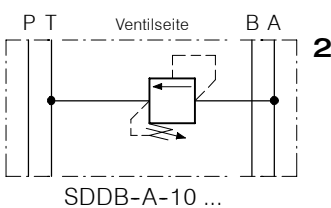
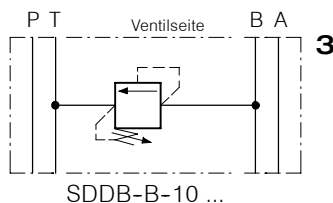
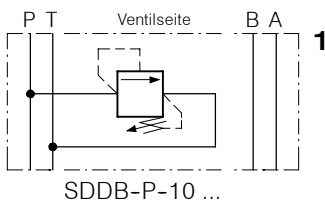
1. Beschreibung

Die Sandwich-Ventile der Typenreihe SDDB ...-10 ... dienen zur unabhängigen Druckbegrenzung in der P, A, B oder A- und B-Leitung. Sie sind mit den direktgesteuerten Druckbegrenzungspatronen DDPB-1C-10 ausgerüstet. Die Ventile sind sitzdicht und eignen sich dank schnellem Ansprech-

verhalten speziell für Begrenzungs-, Schock- und Vorspannfunktionen. Das Wenden des Ventils SDDB-A-10 ... um die Querachse ergibt die Funktion SDDB-B-10 ... und umgekehrt. Das seitliche Typenschild zeigt die jeweils richtige Einbaulage. Die Ventile sind in Einschraubpatronen - Bauart ausge-

führt und daher sehr wartungsfreundlich. Die anschlussseitige Abdichtung erfolgt bei den Ausführungen ..P.. / ..A.. / ..B.. mittels Dichtblech mit 5 O-Ringen, bei der Ausführung ..AB.. mittels eingelegten O-Ringen in der Sandwich-Platte (kein Dichtblech).

2. Sinnbilder



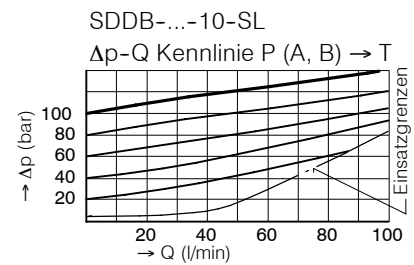
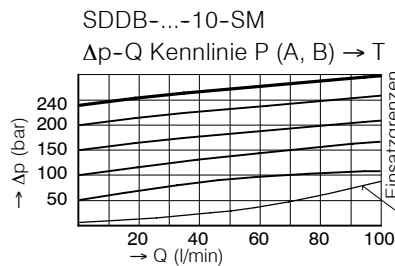
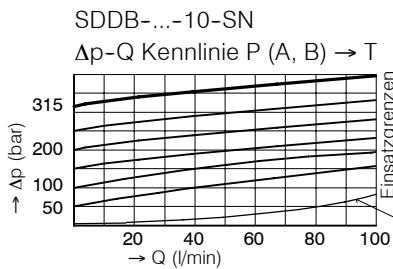
3. Kenngrößen

Benennung		Sandwich-Druckbegrenzungsventil
Bauart		direktgesteuerte Sitzausführung
Befestigungsart		zwischenflanschbar
Anschlussgrösse		NG 10 mm, Lochbild A10, DIN 24 340
Masse	kg	SDDB - P - 10 ... = 3,25, SDDB - A / -B - 10 ... = 3,05, SDDB - AB - 10 ... = 3,70
Einbaulage		beliebig
Durchflussrichtung		siehe Sinnbilder
Betriebsdruckbereich	bar	... 350 in P, A, B und T

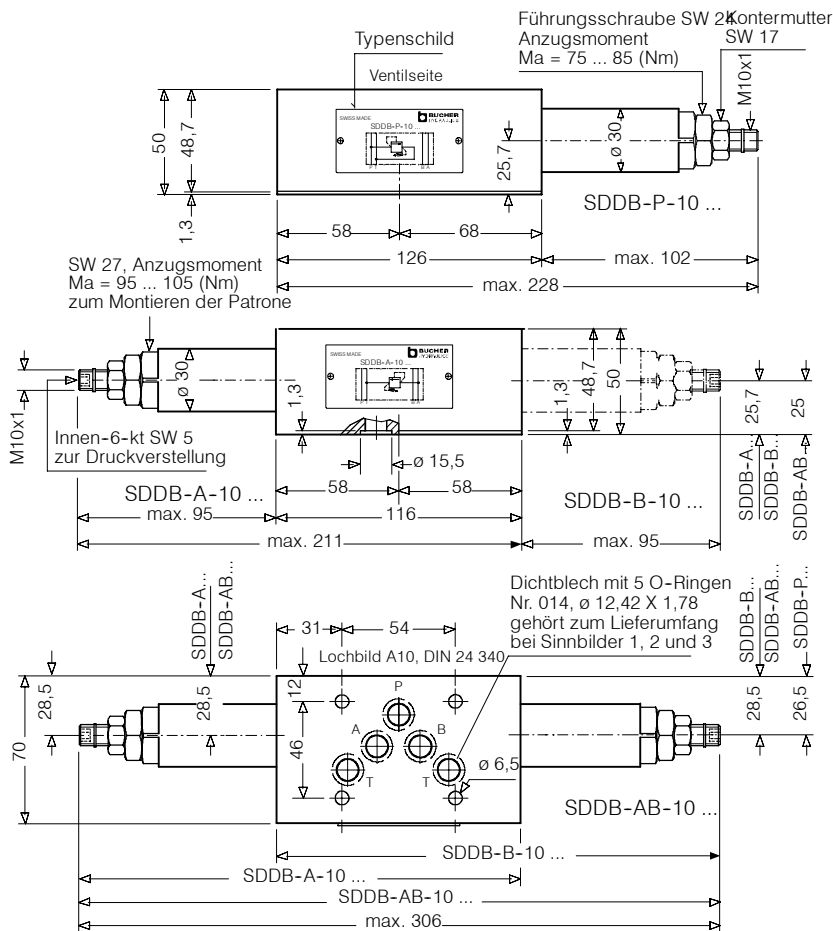
Einstelldruckbereich	bar	Druckstufe N = 180 ... 350 Druckstufe M = 080 ... 240 Druckstufe L = 010 ... 100
Durchfluss Q max.	l/min	100 (siehe Einsatzgrenzen)
Druckflüssigkeit		Hydrauliköle HL und HLP nach DIN 51 524 andere Druckflüssigkeiten auf Anfrage
Temperaturbereich Druckflüssigkeit + Umgebung	°C	-25 ... +80
Viskositätsbereich	cSt	10 ... 650 empfohlen 15 ... 250
Zul. Verschmutzungsgrad Druckflüssigkeit		18/14 nach ISO 4406 / Cetop RP70H 8 ... 9 nach NAS 1638

4. Kennlinien

gemessen mit Ölviskosität 33 cSt



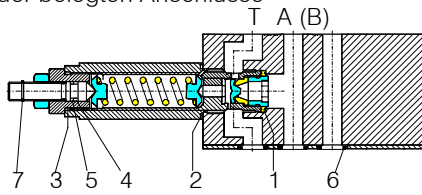
5. Abmessungen



Die Ausführung SDDB-AB-10 ... ist mit Senkungen in der Platte zur Aufnahme der 5 O-Ringe versehen (kein Dichtblech). Plattenhöhe 50 mm.

6. Schnittbild schematisch

der belegten Anschlüsse



Dichtsatz Nr. DS-223, bestehend aus *):

Pos.	Stk.	Stk.	Gegenstand	Grösse
1	1	2*)	Dichtring	Ø 22,1 x 16,1 x 2,5
2	1	2*)	O-Ring Nr. 021	Ø 23,52 x 1,78 N90
3	1	2*)	O-Ring Nr. 017	Ø 17,17 x 1,78 N90
4	1	2*)	O-Ring Nr. 011	Ø 7,65 x 1,78 N90
5	1	2*)	Stützring	Ø 6,1 x 1,45 x 1,4
6	5	5*)	O-Ring Nr. 014	Ø 12,42 x 1,78 N90
7	1	2*)	Halbmondring	Ø 9 Typ SS

SDDB-AB-10 ...

SDDB-A / B / P-10 ...

7. Montage und Wartungshinweis

Wartungsarbeiten dürfen nur sorgfältig durch Fachpersonal ausgeführt werden. Bei Montage des Ventils ist darauf zu achten, dass das Anschlusslochbild mit demjenigen der Gegenfläche

übereinstimmt (Anschlussseite und Ventilstelle nicht verwechseln). Bei Dichtungswechsel ist darauf zu achten, dass die Dichtungen gut eingewälzt

oder gefettet montiert werden. Funktionspatrone und die Führungsschraube sind mit den angegebenen Anzugsmomenten zu montieren.

8. Bestellaufgaben

z.B.

S D D B - A - 10 - S N -

- S = Sandwich - Ausführung
- D = Druckfunktion
- D = Direktgesteuert
- A ... Q = Standard -Ausführung nach gültigen Datenblättern
- Z ... R = Spez.-Ausführung (nach Rücksprache)
- P = Funktion von P nach T
- A = Funktion von A nach T
- B = Funktion von B nach T
- AB = Funktion von A und B nach T
- 10 = Nenngrosse 10 mm
- S = innen-6-kt-Schrauben - Verstellung
- N = Druckstufe 180 ... 350 bar
- M = Druckstufe 80 ... 240 bar
- L = Druckstufe 10 ... 100 bar
- Kein Buchstabe = Nitril-Dichtungen (Standard)
- V = Viton-Dichtungen
- Spez.-Dichtungen nach Rücksprache

9. Zugehörige Typenblätter

i-00	400-P-010101-D	Normen-Vergleichstabelle
i-41	400-P-050101-D	Lochbild A10 nach DIN 24 340
D-3.31	400-P-270101-D	Direktgesteuerte Druckbegrenzungspatrone NG 10, Typ DDPB-1C-10
G-45	400-P-810801-D	Dichtblech Typ DB-10

info.ch@bucherhydraulics.com

www.bucherhydraulics.com

© 2015 by Bucher Hydraulics AG Frutigen, CH-3714 Frutigen

Alle Rechte vorbehalten.

Die angegebenen Daten dienen allein der Produktbeschreibung und sind nicht als zugesicherte Eigenschaften im rechtlichen Sinne zu verstehen. Die Angaben entbinden den Anwender nicht von eigenen Beurteilungen und Prüfungen. Auf Grund kontinuierlicher Verbesserungen der Produkte sind Änderungen der in diesem Katalog gemachten Produktspezifikationen vorbehalten.