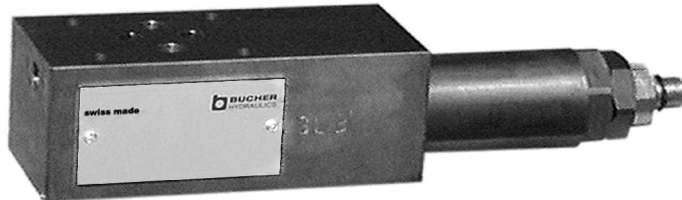


Sandwich-Druckfolge- und Vorspannventil NG 6 mit integriertem Umgehungs-Rückschlagventil direktgesteuerte Sitzausführung, Typenreihe SDDB-3 ...



- 80 l/min, 350 bar
- Mit direktgesteuerter, sitzdichter Druckbegrenzungspatrone NG 10, Typ DDPB-3D-10 ...
- Alle Anschlüsse 350 bar bei 80 l/min bei Typ ..PP-6 belastbar
- Alle Anschlüsse 315 bar bei 80 l/min bei Typ ..AR-6 belastbar
- Federraum-Entlastung intern nach T
- Lochbild A6 nach DIN 24 340, ISO 4401 / CETOP R35H Grösse 03 / NFPA D03

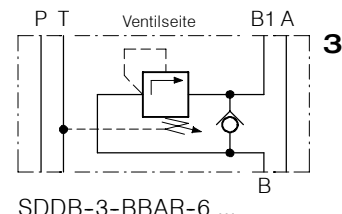
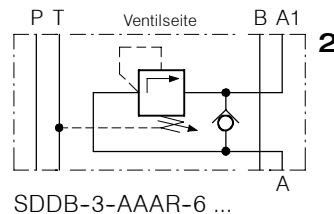
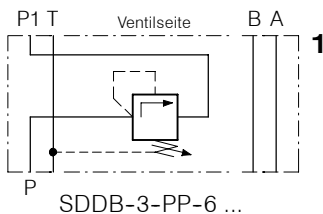
1. Beschreibung

Die Sandwich-Ventile der Typenreihe SDDB-3-...-6 ... werden als Druckfolge-, Vorspann- und Lasthalteventile eingesetzt. Sie sind mit den direktgesteuerten Druckbegrenzungspatronen DDPB-3D-10 ... ausgerüstet. Die Ventile sind sitzdicht und eignen sich dank schnellem Ansprechverhalten auch für Schockfunktionen. Durch die interne

Entlastung des Federraumes nach T wird die Druckeinstellung durch Sekundärdruck-Schwankungen in P1 bzw. A1 bzw. B1 nicht beeinflusst. Das eingebaute Umgehungs-Rückschlagventil bei den Ausführungen SDDB-3-AAAR-6 ... und ..BBAR-6 ... gestattet den Rückfluss von A1 nach A bzw. B1 nach B. Bei Verwendung als

Druckfolgeventil entsteht mit zunehmendem Druckeiner geringfügige Leckölzunahme in T (siehe KENNLINIEN). Die Ventile sind in Einschraubpatronen-Bauart ausgeführt und daher sehr wartungsfreundlich. Die anschlussseitige Abdichtung erfolgt mittels eingelegten O-Ringen in der Sandwichplatte.

2. Sinnbilder



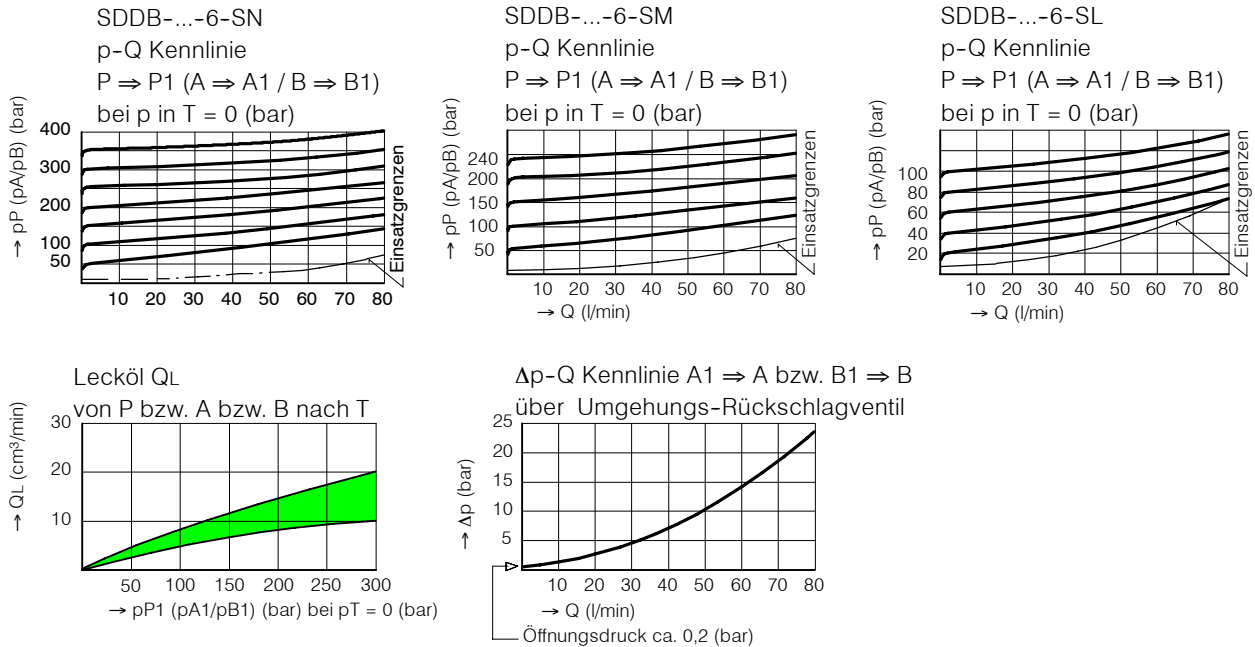
3. Kenngrößen

Benennung		Sandwich-Druckfolgeventil
Bauart		direktgesteuerte Sitzausführung
Befestigungsart		zwischenflanschbar
Anschlussgrösse		NG 6 mm, Lochbild A6, DIN 24 340
Masse	kg	SDDB-3-PP-6 ... = 1,60, ..AAAR.. / ..BBAR.. = 1,75
Einbaulage		beliebig
Durchflussrichtung		siehe Sinnbilder
Betriebsdruckbereich in P, A, B und T	bar	..PP-6: ... 350 ..AR-6: ... 315
Einstelldruckbereich	bar	Druckstufe N = 180 ... 350/315 Druckstufe M = 80 ... 240 Druckstufe L = 10 ... 100
Durchfluss Q max.	l/min	80, siehe Einsatzgrenzen
Druckflüssigkeit		Hydrauliköle HL und HLP nach DIN 51 524 andere Druckflüssigkeiten auf Anfrage
Temperaturbereich Druckflüssigkeit	°C	-25 ... +80

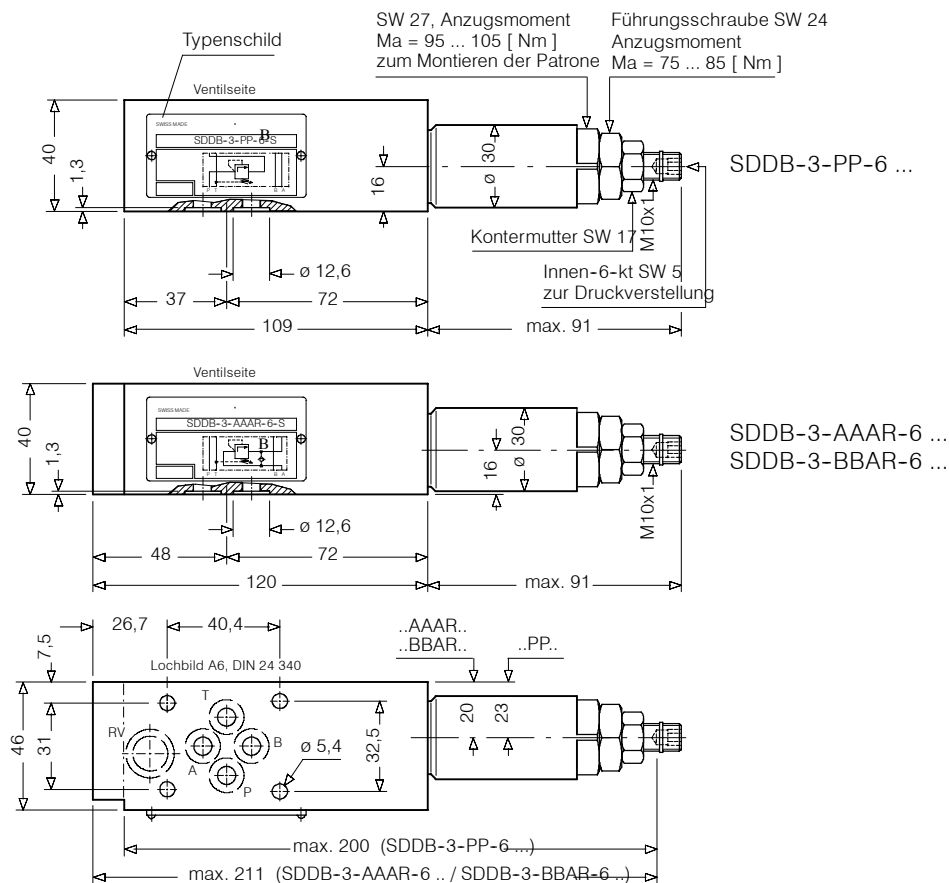
Umgebungstemperatur	°C	-25 ... +80
Viskositätsbereich	cSt	10 ... 650, empfohlen 15 ... 250
Zul. Verschmutzungsgrad Druckflüssigkeit		18/14 nach ISO 4406 / Cetop RP70H 8 ... 9 nach NAS 1638

4. Kennlinien

gemessen mit Ölviskosität 33 cSt

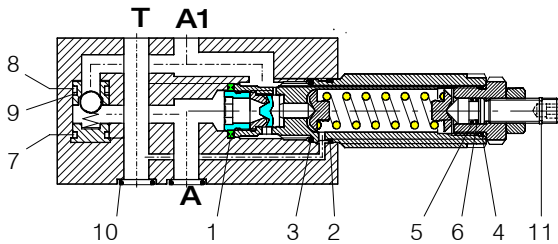


5. Abmessungen



6. Schnittbild schematisch

der belegten Anschlüsse
z.B. SDDB-3-AAAR-6 ...



Dichtsatz Nr. DS-258, bestehend aus

Pos.	Stk.	Stk.	Gegenstand	Grösse
8	1	1	Dichtring	Ø 22.1/16.1x2.5
9	1	1	O-Ring Nr. 020	Ø 21.95x1.78 N90
10	1	1	O-Ring	Ø 21.00x2.00 N75
11	1	1	O-Ring Nr. 017	Ø 17.17x1.78 N90
12	1	1	O-Ring Nr. 011	Ø 7.65x1.78 N90
13	1	1	Stützring	Ø 6,1X1,45X1,4
14	-	1	O-Ring Nr. 015	Ø 14.00x1.78 N90
15	-	1	O-Ring Nr. 012	Ø 9.25x1.78 N90
16	-	1	Stützring	Ø 7,6X1,5X1,4
17	4	4	O-Ring Nr. 012	Ø 9.25x1.78 N90
18	1	1	Halbmondring	Ø 9 Typ SS

└─ SDDB-3-BBAR-6 .../SDDB-3-AAAR-6 ...
└─ SDDB-3-PP-6 ...

7. Montage und Wartungshinweis

Wartungsarbeiten dürfen nur sorgfältig durch Fachpersonal ausgeführt werden. Bei Montage des Ventils ist darauf zu achten, dass das Anschlussloch-

übereinstimmt (Anschlussseite und Ventilsseite nicht verwechseln). Bei Dichtungswechsel ist darauf zu achten, dass die Dichtungen gut eingeölt

oder gefettet montiert werden. Funktionspatrone und Führungsschraube sind mit den angegebenen Anzugsmomenten zu montieren.

8. Bestellangaben

z.B.

S D D B - 3 - A A A R - 6 - S N _

S = Sandwich - Ausführung

D = Druckfunktion

D = Direktgesteuert

A ... Q = Standard -Ausführung nach gültigen Datenblättern

Z ... R = Spez.-Ausführung (nach Rücksprache)

3 = Druckfunktion (siehe auch Blatt 400-P-270201-D)

PP = Funktion von P nach P1

AA = Funktion von A nach A1

BB = Funktion von B nach B1

A = Funktion im Ablauf — nur bei ...AAAR... und ...BBAR ...

R = mit Umgehungs-Rückschlagventil — nur bei ...AAAR... und ...BBAR ...

6 = Nenngrosse 6 mm

S = innen-6-kt-Schrauben - Verstellung

N = Druckstufe 180 ... 350/315 bar

M = Druckstufe 80 ... 240 bar

L = Druckstufe 10 ... 100 bar

Kein Buchstabe = Nitril-Dichtungen (Standard)

V = Viton-Dichtungen

Spez.-Dichtungen nach Rücksprache

9. Zugehörige Typenblätter

Alte Nr.	Neue Nr.	
i-00	400-P-010101-E	Normen-Vergleichstabelle
D-3.32	400-P-270201-D-00	Druckbegrenzungspatrone NG 10, Typ DDPB-3D-10 ...
i-31	400-P-030501-D-00	Lochbild A6 nach DIN 24 340

info.ch@bucherhydraulics.com

www.bucherhydraulics.com

© 2015 by Bucher Hydraulics AG Frutigen, CH-3714 Frutigen

Alle Rechte vorbehalten.

Die angegebenen Daten dienen allein der Produktbeschreibung und sind nicht als zugesicherte Eigenschaften im rechtlichen Sinne zu verstehen. Die Angaben entbinden den Anwender nicht von eigenen Beurteilungen und Prüfungen. Auf Grund kontinuierlicher Verbesserungen der Produkte sind Änderungen der in diesem Katalog gemachten Produktspezifikationen vorbehalten.