

## W-50 d

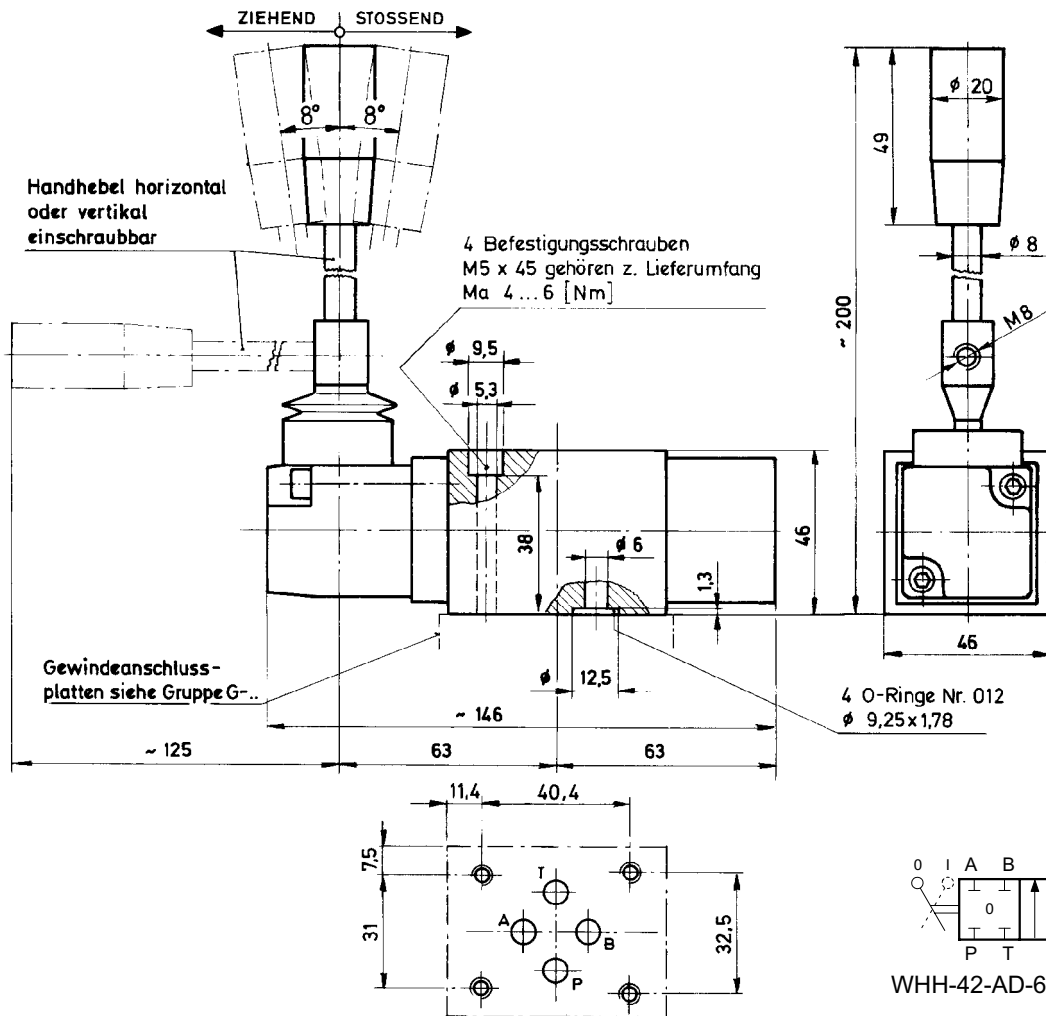
### Handhebel-Wegeventil NG 6

Typenreihe WHH ...

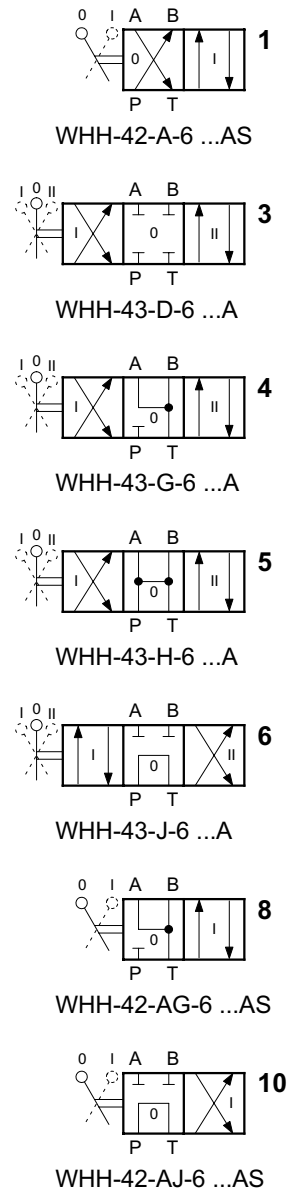
40 l/min, 315 bar

- In CETOP-Norm-Flanschkörper
- Lochbild A6 nach DIN 24 340, ISO 4401  
CETOP R35H, Grösse 03 / NFPA D03
- Federrückstellung oder Raste

#### MASSBILD



#### SINNBILDER



#### BESCHREIBUNG

Das Ventil WHH ... ist ein Handhebel-betätigtes Schieberventil in Flanschbauart. Der Handhebel ist in einem gegen Verschmutzung abgedichteten Ventilkopf ange-

bracht und wirkt direkt auf den Schieberkolben. Kolbenfixierung auf Wunsch durch Raste oder Federrückführung.

Schaltstellungs-Fixierung:

Ausführung **F** federzentriert

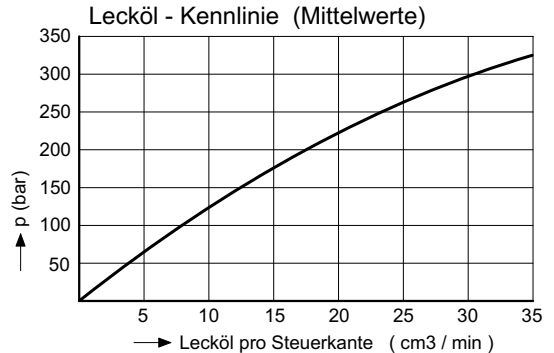
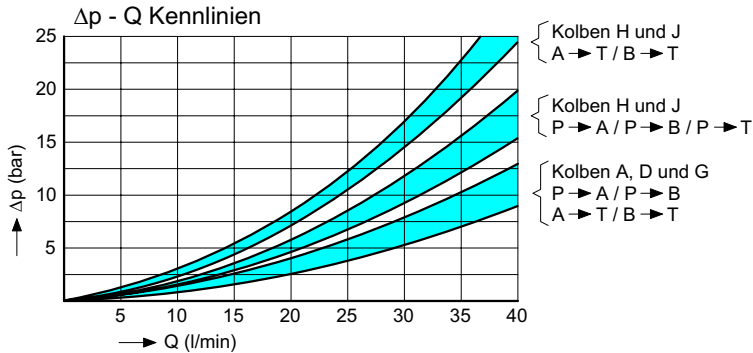
Ausführung **R** rastenzentriert

## KENNGRÖSSEN

Benennung	4/2 und 4/3 Wege-Schieberventil
Bauart	Handhebel-betätigt
Befestigungsart	Flansch
Anschlussgrösse	NG 6, Lochbild A6 DIN 24 340
Masse	1,5 kg
Einbaulage	beliebig
Durchflussrichtung	siehe Sinnbilder
Betriebsdruckbereich	... 315 bar in P, A und B
Rücklaufdruck	... 210 bar in T

Druckflüssigkeit	Hydrauliköle HL und HLP nach DIN 51 524, andere Druckflüssigkeiten auf Anfrage
Zul. Verschmutzungsgrad	18/14 nach ISO 4406 / CETOP RP70H 8 ... 9 nach NAS 1638
Temperaturbereich der Druckflüssigkeit	-20° C ... +60° C
Viskositätsbereich	10 ... 500 cSt
Durchfluss Q max.	40 l/min

## KENNLINIEN Oelviskosität 33 cSt



Bei den federzentrierten Handhebel-Ventilen ist zu beachten:  
Bei asymmetrischer Durchströmung während der Feder-Rückstellung des Kolbens müssen die Q-Werte eingeschränkt werden.

## TYPENSCHLÜSSEL

z.B.

W | HH - 42 - AD - 6 - F A S - 1

Wegeventil	_____	W
Handhebel-betätigt	_____	HH
42 = 4/2 Wege	} _____	42
43 = 4/3 Wege		
A, AD, AG, AH, AJ = 4/2 Wegeventil (siehe Sinnbilder)	} _____	AD
D, G, H, J = 4/3 Wegeventil (siehe Sinnbilder)		
6 = Nenngrösse 6 mm	_____	6
F = Federzentrierung	} _____	F
R = Rasten-Fixierung		
A = Handhebel a-seitig	_____	A
S = Hebelstellung stossend	nur 4/2 Wegeventile	S
Kein Buchstabe = Nitril-Dichtungen ( <b>Standard</b> )	} _____	-
V = Viton-Dichtungen		
Spez.-Dichtungen nach Rücksprache		
1... 9 = Technischer Stand (bei Bestellung weglassen)	_____	1