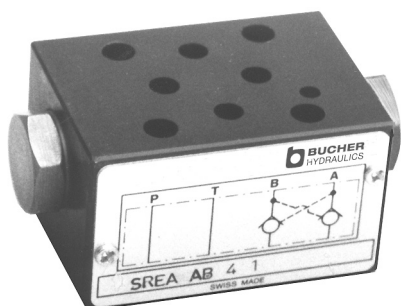


# Sandwich-Rückschlagventil NG 4

hydraulisch entsperrbar  
 Typenreihe SREA...



- Geführter Rückschlagventil-Kegel
- Alle beweglichen Teile gehärtet
- 2 Öffnungsdrücke

## 1 Beschreibung

Die Sandwich-Rückschlagventile der Typenreihe SREA-...-4 sind selbsttätig entsperrbare Rückschlagventile und dienen zur sitzdichten Absperrung der entsprechenden Arbeitsleitung(en).

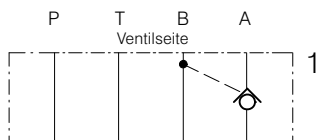
Die Wirkung äusserer Kräfte vom Verbraucher oder allfällige Leckölströme werden durch die Ventilsitze gesperrt.

Das dazugehörige Wegeventil sollte vorzugsweise in Mittelstellung zwischen den Arbeitsanschlüssen A und B und dem Rücklauf T Verbindung haben (Kolbenfunktion G), um den Entsperrkolben zu entlasten.

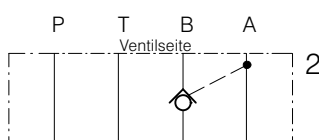
Der Orientierungsstift  $\varnothing 3$  mm auf der Anschlussseite des Ventils verhindert eine Falschmontage.

## 2 Sinnbilder

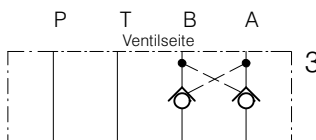
SREA-A-4 ...



SREA-B-4 ...



SREA-AB-4 ...



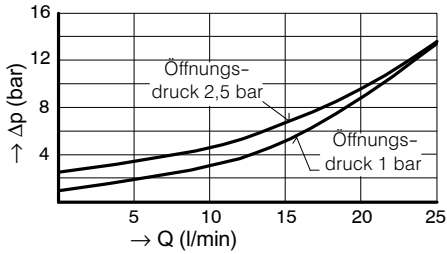
## 3 Kenngrössen

Benennung		Sandwich-Rückschlagventil hydraulisch entsperrbar
Bauart		geführte Kegel-/Sitzausführung
Befestigungsart		zwischenflanschbar
Anschlussgrösse		NG 4 mm, Lochbild nach ISO 4401-02-01
Masse	kg	0,37
Einbaulage		beliebig
Durchflussrichtung		siehe Sinnbilder
Betriebsdruckbereich	bar	... 250 in P, A, B und T ... 160 in T bei Verwendung von WEDB-...-4 - Wegeventilen
Öffnungsdruck	bar	1,0 (Standard) 2,5
Geometr. Öffnungsverhältnis		1 : 3,3
Durchfluss Qmax	l/min	25
Druckflüssigkeit		Hydrauliköle HL und HLP nach DIN 51 524, andere Druckflüssigkeiten auf Anfrage
Temperaturbereich Druckflüssigkeit	°C	-20 ... +60
Viskositätsbereich	cSt	10 ... 300
Zul. Verschmutzungsgrad Druckflüssigkeit		18/14 nach ISO 4406 /CETOP RP70H 8 ... 9 nach NAS 1638

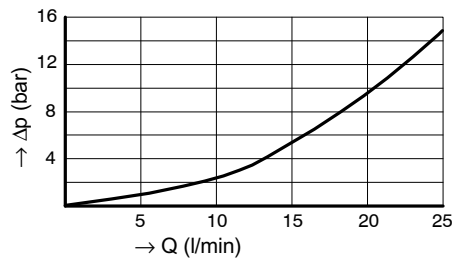
## 4 Kennlinien

gemessen mit Ölviskosität 33 cSt

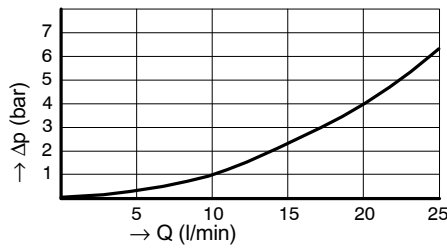
$\Delta p$ -Q Kennlinie über Rückschlagventil



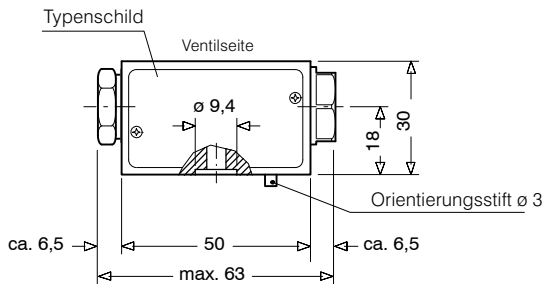
$\Delta p$ -Q Kennlinie über Rückschlagventil



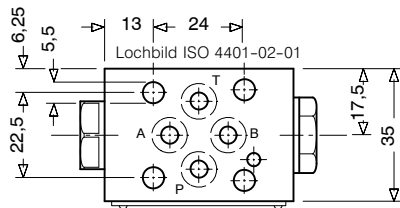
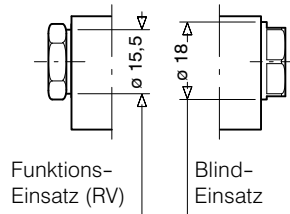
$\Delta p$ -Q Kennlinie ohne Funktion (Blindeinsatz)



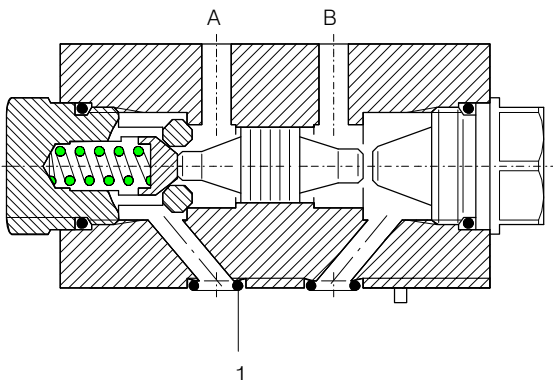
## 5 Abmessungen



Erkennung von Funktions- / Blindeinsatz



## 6 Schnittbild schematisch



Dichtsatz Nr. DS-210, bestehend aus:

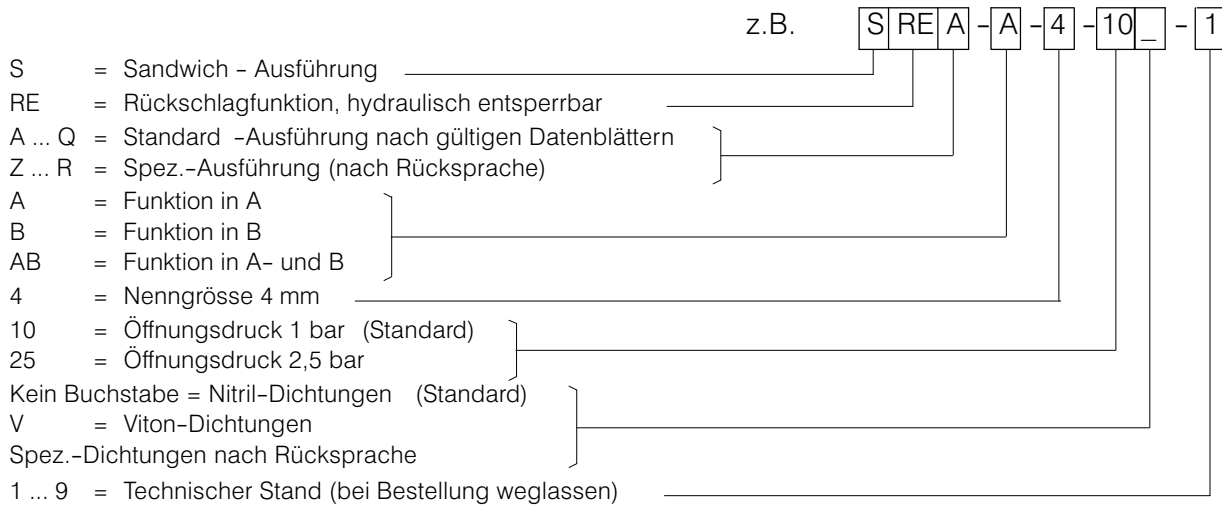
Pos.	Stk.	Gegenstand	Grösse
9	4	O-Ring Nr. 010	Ø 6.07 x 1.78 N90

## 7 Montage und Wartungshinweis

Wartungsarbeiten dürfen nur sorgfältig durch Fachpersonal ausgeführt werden. Bei Montage des Ventils ist darauf zu achten, dass das Anschlusslochbild mit demjenigen der

Gegenfläche übereinstimmt (Anschlussseite und Ventilseite nicht verwechseln). Bei Dichtungswechsel ist darauf zu achten, dass die Dichtungen gut eingeeilt oder gefettet montiert werden. Das Demontieren und Montieren der Führungsschraube kann die Funktion und Dichtheit des Ventils beeinträchtigen und muss deshalb unterlassen werden.

## 8 Bestellangaben



## 9 Zugehörige Typenblätter

Alte Nr.	Neue Nr.	
i-30	400-P-030101-D-00	Lochbild NG 4, ISO 4401-02-01

[info.ch@bucherhydraulics.com](mailto:info.ch@bucherhydraulics.com)

[www.bucherhydraulics.com](http://www.bucherhydraulics.com)

© 2020 by Bucher Hydraulics AG Frutigen, CH-3714 Frutigen

Alle Rechte vorbehalten.

Die angegebenen Daten dienen allein der Produktbeschreibung und sind nicht als zugesicherte Eigenschaften im rechtlichen Sinne zu verstehen. Die Angaben entbinden den Anwender nicht von eigenen Beurteilungen und Prüfungen. Auf Grund kontinuierlicher Verbesserungen der Produkte, sind Änderungen der in diesem Katalog gemachten Produktspezifikationen vorbehalten.

Klassifikation: 450..