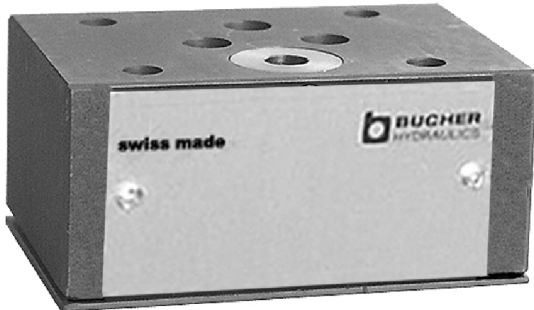


**Sandwich-Rückschlagventil NG 6
Sitzausführung,
Typenreihe SRV ...**



- 350 bar, 60 l/min
- Öffnungsdruck 0,5 bar (Standard)

- Öffnungsdruck 1,0 bar, 3,5 bar und 7,0 bar als Option

- Lochbild A6 nach DIN 24 340, CETOP R35H, Grösse 03 / NFPA D03

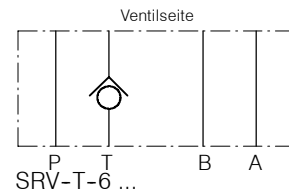
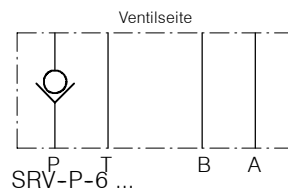
1. Beschreibung

Das SRV-...-6 ist ein universelles Sandwich-Rückschlagventil für die Höhenverkettung. Die Cartridge-Patrone CRV-6 kann in der Bohrung ø 16

H7 um 180° gewendet werden. Die Durchflussrichtung ist auf der Patrone gekennzeichnet. Die Sandwich-Platte kann auch ohne RV-Patrone und ohne

Bohrung ø 16 H7 und mit vorgebohrten Anschlüssen P, A, B und T (ø 7 mm) geliefert werden: Typenbezeichnung SZ-31-6

2. Sinnbilder

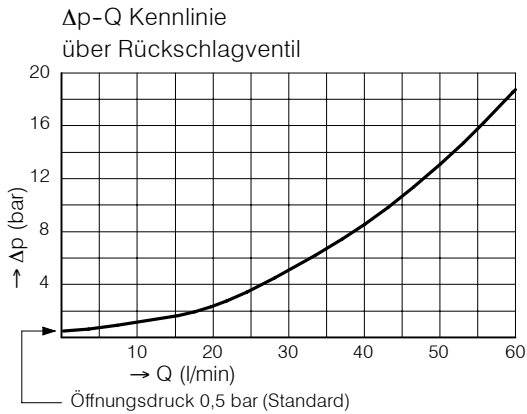


3. Kenngrößen

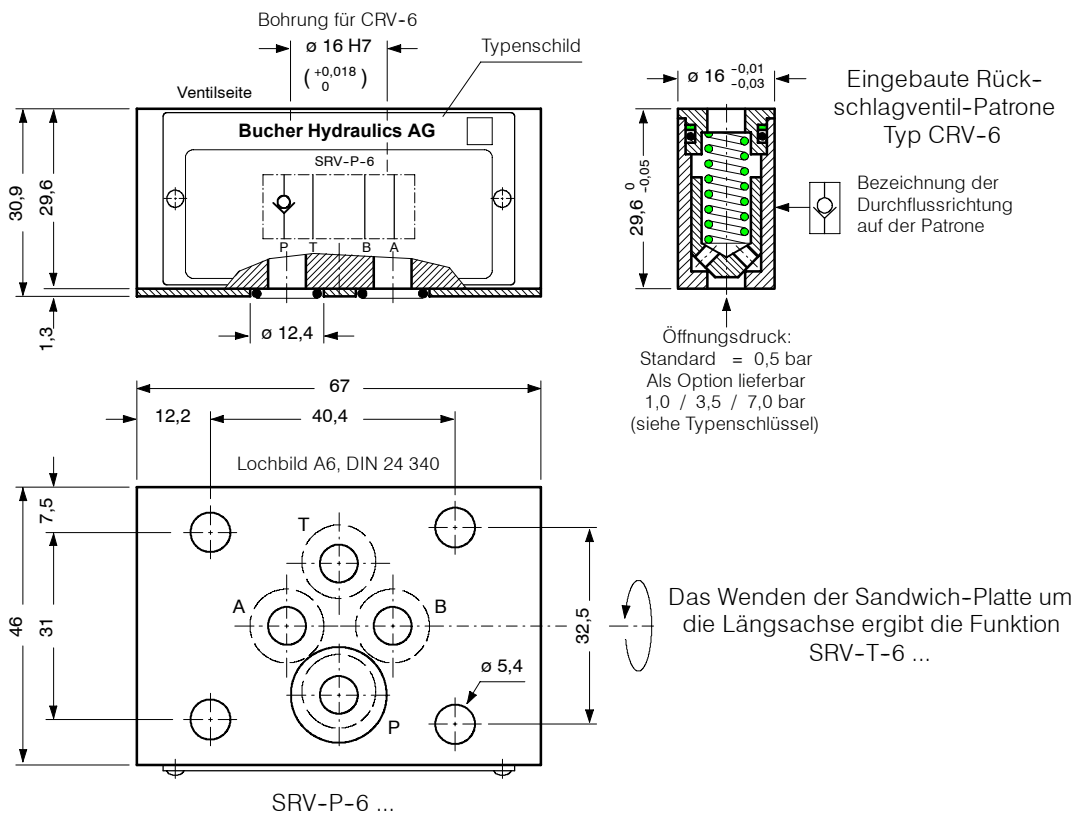
Benennung		Sandwich-Rückschlagventil
Bauart		Kegelsitz-Einschubpatrone (wendbar)
Befestigungsart		zwischenflanschbar
Anschlussgrösse		NG 6 mm, Lochbild A6, DIN 24 340
Masse	kg	0,70
Einbaulage		beliebig
Durchflussrichtung		siehe Sinnbilder
Betriebsdruckbereich	bar	... 350
Öffnungsdruck	bar	0,5 (Standard), 1,0, 3,5, 7,0 als Option
Durchfluss Qmax	l/min	60 (siehe Δp-Q Kennlinie)
Druckflüssigkeit		Hydrauliköle HL und HLP nach DIN 51 524, andere Druckflüssigkeiten auf Anfrage
Temperaturbereich Druckflüssigkeit	°C	-20 ... +60
Viskositätsbereich	cSt	10 ... 300
Zul. Verschmutzungsgrad Druckflüssigkeit		18/14 nach ISO 4406 /CETOP RP70H 8 ... 9 nach NAS 1638

4. Kennlinien

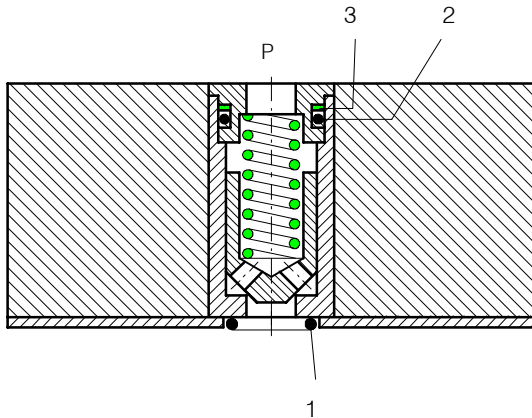
gemessen mit Ölviskosität 33 cSt



5. Abmessungen



6. Schnittbild schematisch



Pos	Stk.	Gegenstand	Grösse
1	4	O-Ring Nr. 012	Ø 9.25 x 1.78 N90
2	1	O-Ring	Ø 9.00 x 1.5 N90
3	1	Stützring	Ø 12/9.4 x 1

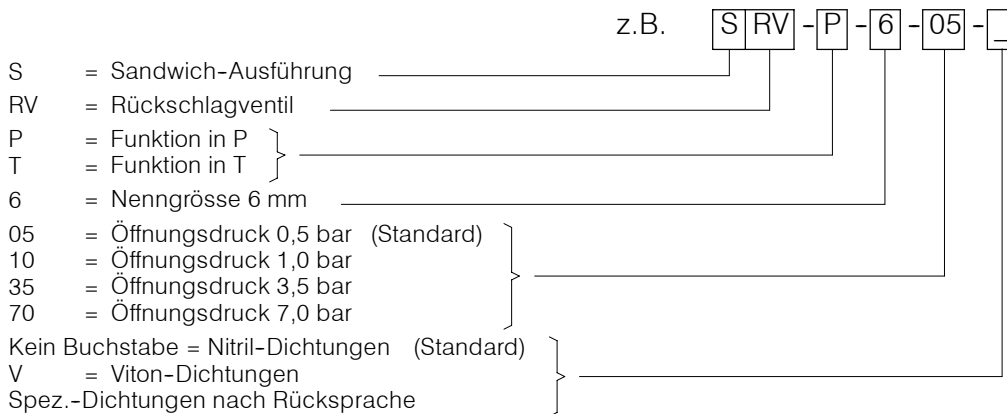
7. Montage und Wartungshinweis

Wartungsarbeiten dürfen nur sorgfältig durch Fachpersonal ausgeführt werden. Bei Montage des Ventils ist darauf zu achten, dass das Anschlussloch-

bild mit demjenigen der Gegenfläche übereinstimmt (Anschlussseite und Ventilsseite nicht verwechseln). Bei

Dichtungswechsel ist darauf zu achten, dass die Dichtungen gut eingölt oder eingefettet montiert werden.

8. Bestellangaben



9. Zugehörige Typenblätter

Alte Nr.	Neue Nr.	
i-31	400-P-030501-D	Lochbild A6 nach DIN 24 340
G-40	400-P-805901-D	Dichtblech Typ DB-6

info.ch@bucherhydraulics.com

www.bucherhydraulics.com

© 2015 by Bucher Hydraulics AG Frutigen, CH-3714 Frutigen

Alle Rechte vorbehalten.

Die angegebenen Daten dienen allein der Produktbeschreibung und sind nicht als zugesicherte Eigenschaften im rechtlichen Sinne zu verstehen. Die Angaben entbinden den Anwender nicht von eigenen Beurteilungen und Prüfungen. Auf Grund kontinuierlicher Verbesserungen der Produkte sind Änderungen der in diesem Katalog gemachten Produktspezifikationen vorbehalten.