

Vier Lenkarten – für die optimale Auswahl des Lenkmodus

Steuerblock – 6/4-Wege-Lenkartenventil

Wichtige Merkmale

- Für zweiachsige Fahrzeuge zur Lenkung der Vorder- oder Hinterachse, beider Achsen oder „Hundegang“
- Extrem kleine Lenkwinkelabweichung durch sehr geringe Leckage
- Geringer Energieverbrauch dank Steuerung von nur zwei Aktuatoren (17 W)
- Hohe Korrosionsbeständigkeit durch Zink-Nickel-Beschichtung

Funktion

Dieser Steuerblock mit einzigartiger 6/4-Wege-Ventil-Funktion, zur optimalen Steuerung verschiedener Lenkarten, wurde für 2-achsige Fahrzeuge entwickelt. Dem Anwender eines Fahrzeuges stehen somit vier Lenk-Modi zur Verfügung, die es ihm ermöglichen, je nach Einsatzgebiet die optimale Lenkart einzusetzen.

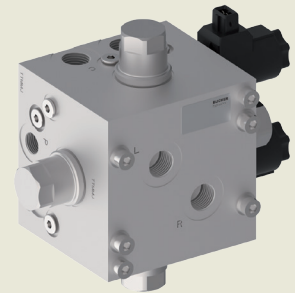
Dies bedeutet zum Beispiel, dass sich bei Straßenfahrten die Steuerung der Vorderradachse anbietet. Hingegen bietet die Hinterachslenkung hohe Umschlagleistungen bei vielen Transportaufgaben. Wenn ein möglichst kleiner Wenderadius gefordert ist,

Ihre Vorteile

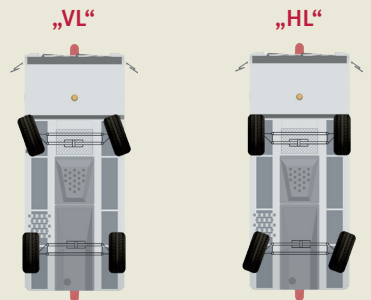
- Optimale Auswahl des Lenkmodus je nach Einsatzgebiet
- Geringer Verschleiß und Schonung der Komponenten inkl. Räder
- Hohe Funktionszuverlässigkeit und Standfestigkeit
- Maximale Funktionalität auf engstem Raum
- Minimierter Verrohrungs- und Montageaufwand

wird die Allradlenkung (Vorder- und Hinterachse) verwendet. Der „Hundegang“ ist eine vor allem im steilen oder weichen Gelände eingesetzte Lenkung. Dadurch wird der Boden geschont und die Kippgefahr verringert. All diese Lenkmöglichkeiten bieten dem Fahrer einen maximalen Lenkcomfort und Sicherheit.

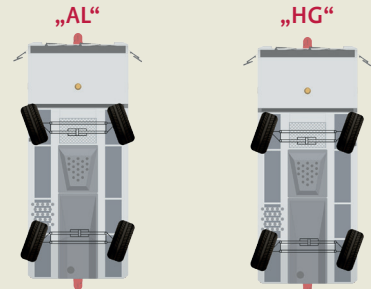
Die sehr geringe Leckage ergibt eine extrem kleine Lenkwinkelabweichung, und damit geringen Verschleiß und Schonung der Komponenten.



Vorderachslenkung „VL“ Hinterachslenkung „HL“



Allradlenkung „AL“ Hundeganglenkung „HG“

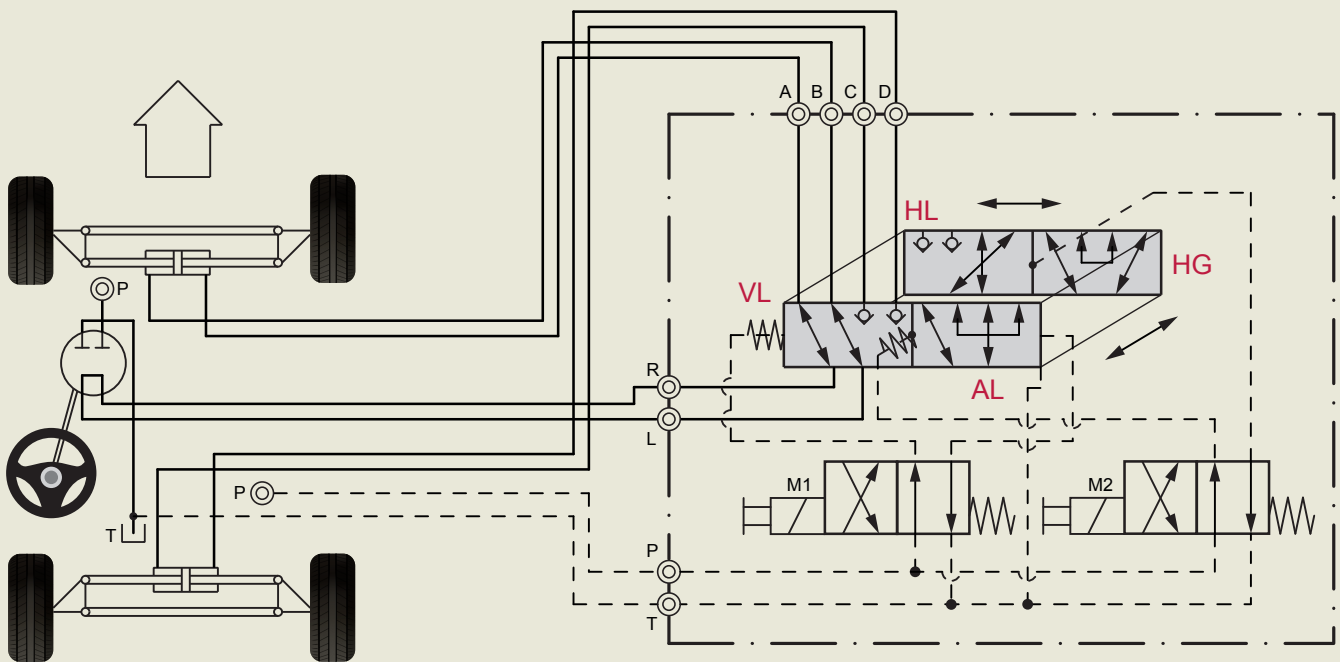


Technische Daten / Schema

Steuerblock Lenkartenventil

Q_{max} 40 l/min, p_{max} 300 bar

Referenz: STB LENKARTENVENTIL



Abmessungen

