

Sandwich-Schocksicherungsventil NG 4 direktgesteuert, Typenreihe SDDA .. S



- 250 bar, 25 l/min
- Direktgesteuert, sitzdicht
- Funktionsteil im Seitenflansch
- Schnelles Ansprechverhalten
- 5 Druckstufen
- Handrad oder Schliessvorrichtung nachrüstbar
- Lochbild nach ISO 4401-02-01

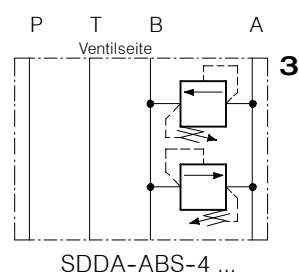
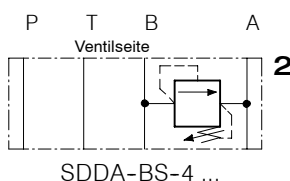
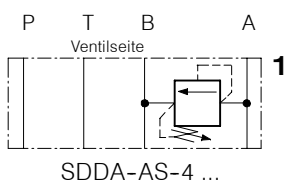
1. Beschreibung

Die Sandwich-Schocksicherungsventile der Typenreihe SDDA ..S-4 dienen zur Druckabsicherung von A nach B und / oder von B nach A. Sie reagieren schnell, sperren im geschlossenen Zustand die Verbindung sitzdicht und sichern den vollen Durchfluss (NG 4) ab. Der Orientierungsstift \varnothing 3 mm auf der Anschlussseite des Ventils verhindert eine Falsch-Montage. Die Ventile sind

standardmässig mit Schraubenverstellung ausgerüstet. Handradverstellung oder Schliessvorrichtung sind als Option lieferbar.

standardmässig mit Schraubenverstellung ausgerüstet. Handradverstellung oder Schliessvorrichtung sind als Option lieferbar.

2. Sinnbilder

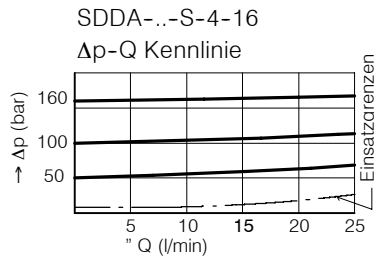
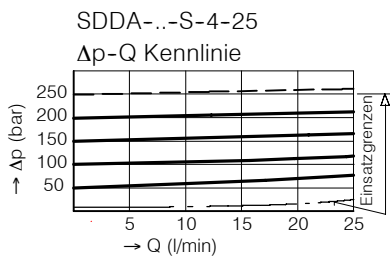


3. Kenngrössen

Benennung		Sandwich-Schocksicherungsventil
Bauart		direktgesteuerte Sitzausführung
Befestigungsart		zwischenflanschbar
Anschlussgrösse		NG 4 mm, Lochbild nach ISO 4401-02-01
Masse	kg	Ausführungen ..AS.. / ..BS.. = 0,77, Ausführung ..ABS.. = 1,15
Einbaulage		beliebig
Durchflussrichtung		siehe Sinnbilder
Betriebsdruckbereich	bar	... 250 in P, 160 in A, B und T
Einstelldruckbereich	bar	Druckstufe 25 = ... 250 Druckstufe 16 = ... 160 Druckstufe 10 = ... 100 Druckstufe 04 = ... 40 Druckstufe 02 = ... 20
Durchfluss Q max.	l/min	25
Druckflüssigkeit		Hydrauliköle HL und HLP nach DIN 51 524 andere Druckflüssigkeiten auf Anfrage
Temperaturbereich Druckflüssigkeit und Umgebung	°C	-25 ... +80
Viskositätsbereich	cSt	10 ... 650, empfohlen 15 ... 250
Zul. Verschmutzungsgrad Druckflüssigkeit		18/14 nach ISO 4406 / Cetop RP70H 8 ... 9 nach NAS 1638

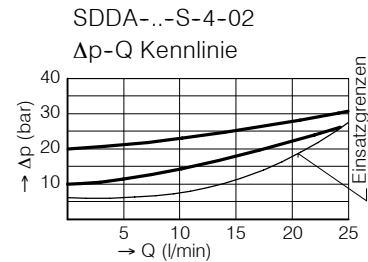
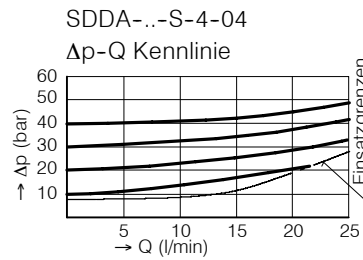
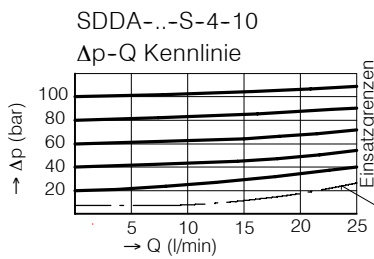
4. Kennlinien

gemessen mit Ölviskosität 33 cSt

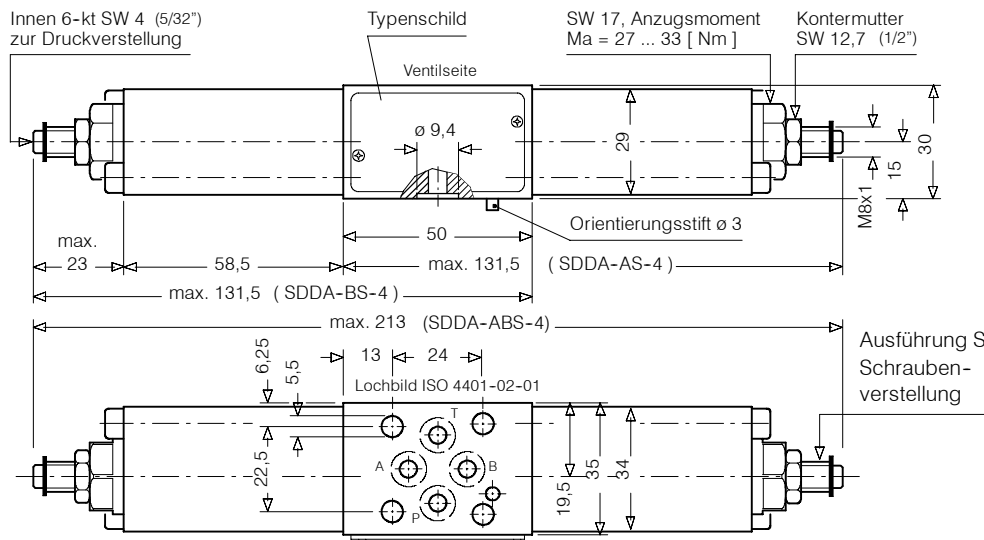


Druckverstellung an der Einstellspindel

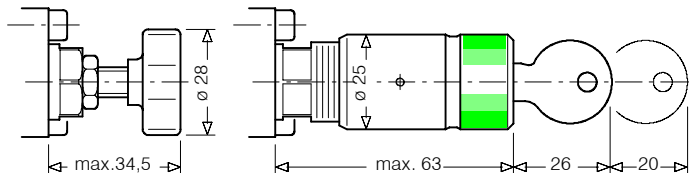
SDDA-...S-4-25:1 Umdr. ≙ ca. 45 [bar]
SDDA-...S-4-16:1 Umdr. ≙ ca. 30 [bar]
SDDA-...S-4-10:1 Umdr. ≙ ca. 18 [bar]
SDDA-...S-4-04:1 Umdr. ≙ ca. 6 [bar]
SDDA-...S-4-02:1 Umdr. ≙ ca. 2,5 [bar]



5. Abmessungen



OPTIONEN



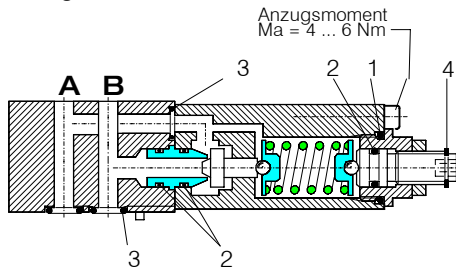
Verstellausführung H
Handradverstellung

Verstellausführung Z5 Schliessvorrichtung
Typ 2H nach Betriebsmittelvorschrift
BV 1.09 des Volkswagenwerkes

Umbausatz zu Verstellausführungen S, H
und Z5: siehe zugehörige Typenblätter

6. Schnittbild schematisch

der belegten Anschlüsse



Dichtsatz Nr. DS-213, bestehend aus*)

Pos.	Stk.	Stk.	Gegenstand	Grösse
1	2*)	1	O-Ring Nr. 016	Ø 15.6X1.78 N90
2	6*)	3	O-Ring Nr. 009	Ø 5.28x1.78 N90
3	6*)	5	O-Ring Nr. 010	Ø 6.07x1.78 N90
4	2*)	1	Halbmondring	Ø 7 Typ SS

SDDA-ABS-4
 SDDA-BS/-AS-4

7. Montage und Wartungshinweis

Wartungsarbeiten dürfen nur sorgfältig durch Fachpersonal ausgeführt werden. Bei Montage des Ventils ist darauf zu achten, dass das Anschlusslochbild mit demjenigen der Gegenfläche

übereinstimmt (Anschlussseite und Ventilstelle nicht verwechseln). Bei Dichtungswechsel ist darauf zu achten, dass die Dichtungen gut eingölt

oder gefettet montiert werden. Der Gewindeeinsatz und die Zylinderschrauben sind mit den angegebenen Anzugsmomenten zu montieren.

8. Bestellangaben

z.B. SDDA-ABS-4-25-S- -1

- S = Sandwich - Ausführung
- D = Druckbegrenzungsfunktion
- D = direktgesteuert
- A ... Q = Standard -Ausführung nach gültigen Datenblättern
- Z ... R = Spez.-Ausführung (nach Rücksprache)
- A = Funktion von A nach B
- B = Funktion von B nach A
- AB = Funktion von A nach B und B nach A
- S = Schocksicherung
- 4 = Nenngrosse 4 mm
- 25 = Druckstufe ... 250 bar
- 16 = Druckstufe ... 160 bar
- 10 = Druckstufe ... 100 bar
- 04 = Druckstufe ... 40 bar
- 02 = Druckstufe ... 20 bar
- S = mit Innen-6-kt-Schrauben-Verstellung (Standard)
- H = Handrad-Verstellung
- Z = Mit Schliessvorrichtung Typ Z5
- Kein Buchstabe = Nitril-Dichtungen (Standard)
- V = Viton-Dichtungen
- Spez.-Dichtungen nach Rücksprache
- 1 ... 9 = Technischer Stand (bei Bestellung weglassen)

9. Zugehörige Typenblätter

i-17.00	400-P-015101-D	Umbauinstruktion zu Verstellausführungen
i-30	400-P-030101-D	Lochbild NG 4, ISO 4401-02-01

info.ch@bucherhydraulics.com

www.bucherhydraulics.com

© 2015 by Bucher Hydraulics AG Frutigen, CH-3714 Frutigen

Alle Rechte vorbehalten.

Die angegebenen Daten dienen allein der Produktbeschreibung und sind nicht als zugesicherte Eigenschaften im rechtlichen Sinne zu verstehen. Die Angaben entbinden den Anwender nicht von eigenen Beurteilungen und Prüfungen. Auf Grund kontinuierlicher Verbesserungen der Produkte sind Änderungen der in diesem Katalog gemachten Produktspezifikationen vorbehalten.