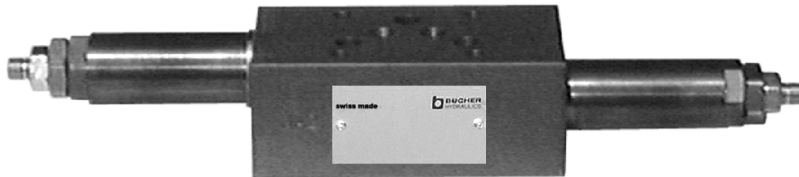


Sandwich-Schocksicherungsventil NG 10 direktgesteuerte Sitzausführung, Typenreihe SDDB- ...S ...



- 350 bar, 100 l/min
- Mit direktgesteuerter sitzdichter Druckbegrenzungspatrone NG 10, Typ DDPB-1C-10 ...
- Alle Anschlüsse 350 bar bei 100 l/min belastbar
- Bei den Einfach-Ausführungen (Sinnbilder 1 und 2) wird auf der Gegenseite eine Blindpatrone eingesetzt
- A10 nach DIN 24 340, ISO 4401 / CETOP R35H Grösse 05 / NFPA D05

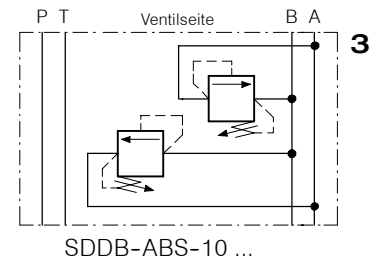
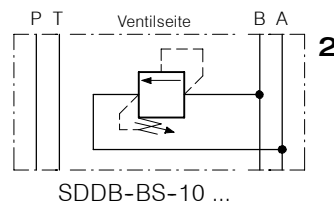
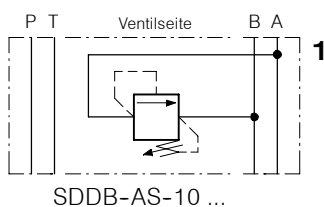
1. Beschreibung

Die Sandwich-Ventile der Typenreihe SDDB-...S-10 ... dienen zum Absichern und Abbauen von Druckspitzen in A nach B und / oder in B nach A. Sie sind mit den direktgesteuerten Druckbegrenzungspatronen

DDPB-1C-10 ... ausgerüstet. Sie reagieren schnell, sperren in geschlossenem Zustand die Verbindung sitzdicht und sichern den vollen Durchfluss (NG 10) ab. Die Ventile sind in Einschraubpatronen

- Bauart ausgeführt und daher sehr wartungsfreundlich. Die anschlussseitige Abdichtung erfolgt mittels eingelegten O-Ringen in der Sandwich-Platte.

2. Sinnbilder

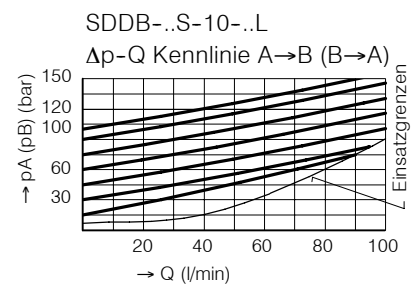
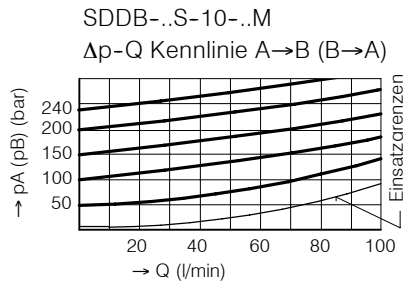
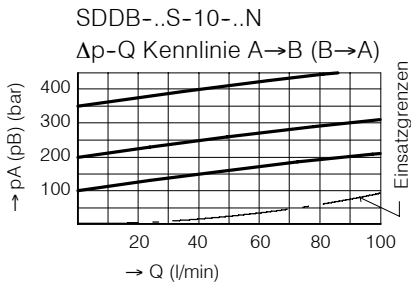


3. Kenngrößen

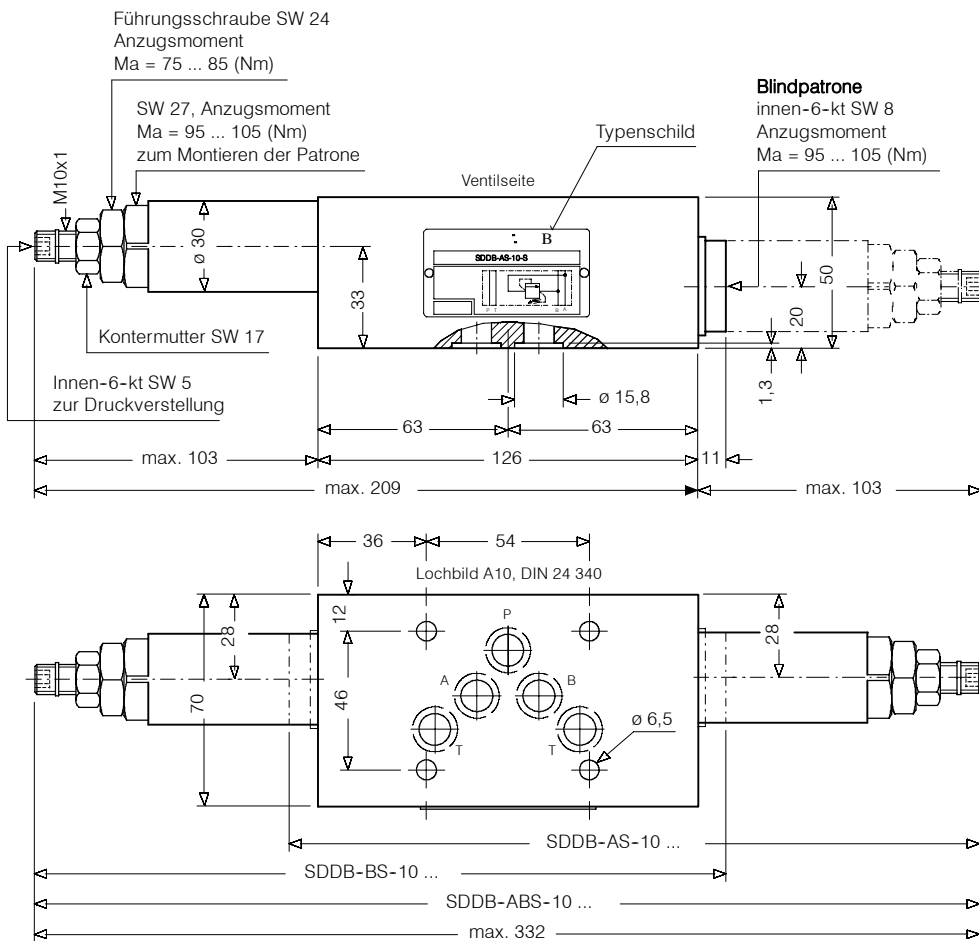
		Sandwich-Schocksicherungsventil
Benennung		direktgesteuerte Sitzausführung
Bauart		zwischenflanschbar
Befestigungsart		NG 10 mm, Lochbild A10, DIN 24 340
Anschlussgrösse		SDDB-AS / BS-10 ... = 3,1, SDDB-ABS-10 ... = 3,3
Masse	kg	beliebig
Einbaulage		siehe Sinnbilder
Durchflussrichtung		... 350 in P, T, A und B
Betriebsdruckbereich	bar	Druckstufe N = 180 ... 350
Einstelldruckbereich	bar	Druckstufe M = 080 ... 240
		Druckstufe L = 010 ... 100
Durchfluss Q max.	l/min	100 (siehe Einsatzgrenzen)
Druckflüssigkeit		Hydrauliköle HL und HLP nach DIN 51 524 andere Druckflüssigkeiten auf Anfrage
Temperaturbereich Druckflüssigkeit	°C	-25 ... +80
Temperaturbereich Umgebung	°C	-25 ... +80
Viskositätsbereich	cSt	10 650, empfohlen 15 ... 250
Zul. Verschmutzungsgrad Druckflüssigkeit		18/14 nach ISO 4406 / Cetop RP70H 8 ... 9 nach NAS 1638

4. Kennlinien

gemessen mit Ölviskosität 33 cSt

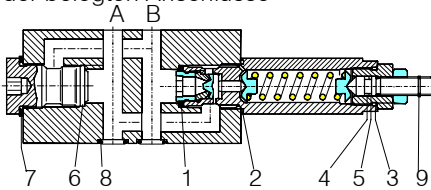


5. Abmessungen



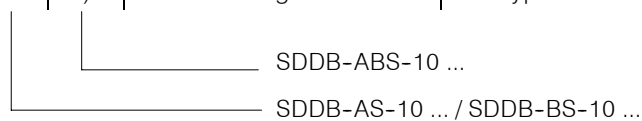
6. Schnittbild schematisch

der belegten Anschlüsse



Dichtsatz Nr. DS-223, bestehend aus *):

Pos.	Stk.	Stk.	Gegenstand	Grösse
1	1	2*)	Dichtring	Ø 22,1 x 16,1 x 2,5
2	1	2*)	O-Ring Nr. 021	Ø 23,52 x 1,78 N90
3	1	2*)	O-Ring Nr. 017	Ø 17,17 x 1,78 N90
4	1	2*)	O-Ring Nr. 011	Ø 7,65 x 1,78 N90
5	1	2*)	Stützring	Ø 10,5 / 7,6 x 1,4
6	1*)	-	Dichtring T 114	Ø 22,1/17,1 x 2,5
7	1*)	-	Usit-Ring	Ø 24,7 / 32 x 2
8	5	5*)	O-Ring Nr. 014	Ø 12,42 x 1,78 N90
9	1	2*)	Halbmondring	Ø 9 Typ SS



7. Montage und Wartungshinweis

Wartungsarbeiten dürfen nur sorgfältig durch Fachpersonal ausgeführt werden. Bei Montage des Ventils ist darauf zu achten, dass das Anschlusslochbild mit demjenigen der Gegenfläche

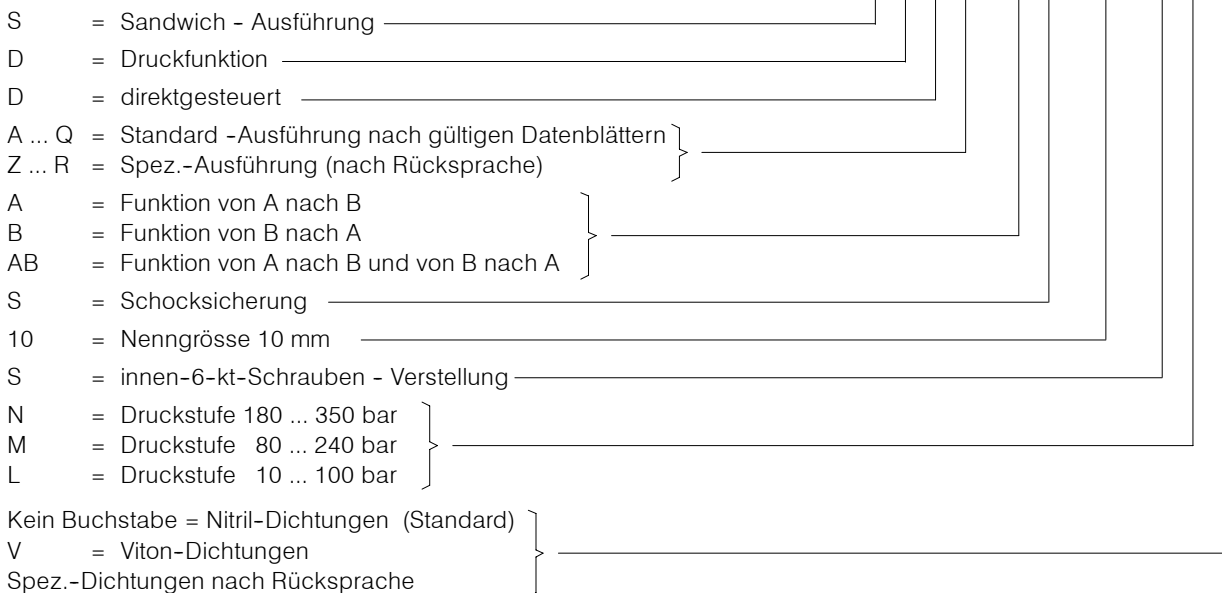
übereinstimmt (Anschlussseite und Ventilsseite nicht verwechseln). Bei Dichtungswechsel ist darauf zu achten, dass die Dichtungen gut eingeölt

oder gefettet montiert werden. Funktionspatrone, Führungsschraube und Blindpatrone sind mit den angegebenen Anzugsmomenten zu montieren.

8. Bestellangaben

z.B.

S	D	D	B	-	A	S	-	10	-	S	N	-
---	---	---	---	---	---	---	---	----	---	---	---	---



9. Zugehörige Typenblätter

Alte Nr.	Neue Nr.	
i-00	400-P-010101-D	Normen-Vergleichstabelle
i-41	400-P-050101-D	Lochbild A10 nach DIN 24 340
D-3.31	400-P-270101-D	Direktgesteuerte Druckbegrenzungspatrone NG 10, Typ DDPB-1C-10

info.ch@bucherhydraulics.com

www.bucherhydraulics.com

© 2015 by Bucher Hydraulics AG Frutigen, CH-3714 Frutigen

Alle Rechte vorbehalten.

Die angegebenen Daten dienen allein der Produktbeschreibung und sind nicht als zugesicherte Eigenschaften im rechtlichen Sinne zu verstehen. Die Angaben entbinden den Anwender nicht von eigenen Beurteilungen und Prüfungen. Auf Grund kontinuierlicher Verbesserungen der Produkte sind Änderungen der in diesem Katalog gemachten Produktspezifikationen vorbehalten.