

Sandwich-Schocksicherungsventil NG 6 direktgesteuerte Sitzausführung Typenreihe SDDB-...S ...



- 80 l/min, 350 bar
- Mit direktgesteuerter, sitzdichter Druckbegrenzungspatrone NG 10, Typ DDPB-1C-10 ...
- Alle Anschlüsse 350 bar bei 80 l/min belastbar
- Bei den Einfach-Ausführungen (Sinnbilder 1 und 2) wird auf der Gegenseite eine Blindpatrone eingesetzt
- Lochbild A6 nach DIN 24 340, ISO 4401 / CETOP R35H Grösse 03 / NFPA D03

1. Beschreibung

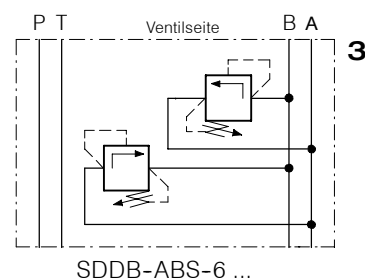
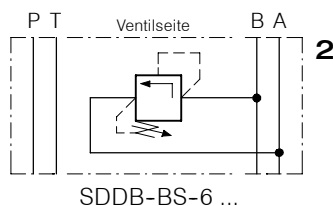
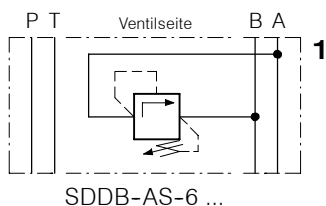
Die Sandwich-Ventile der Typenreihe SDDB-...S-6 ... dienen zum Absichern und Abbauen von Druckspitzen in A nach B und / oder in B nach A. Sie sind mit den direktgesteuerten Druckbegrenzungspatronen

DDPB-1C-10 ... ausgerüstet. Sie reagieren schnell, sperren in geschlossenem Zustand die Verbindung sitzdicht und sichern den vollen Durchfluss (NG 6) ab. Die Ventile sind in Einschraubpatro-

nen-Bauart ausgeführt und daher sehr wartungsfreundlich.

Die anschlussseitige Abdichtung erfolgt mittels eingelegten O-Ringen in der Sandwichplatte.

2. Sinnbilder

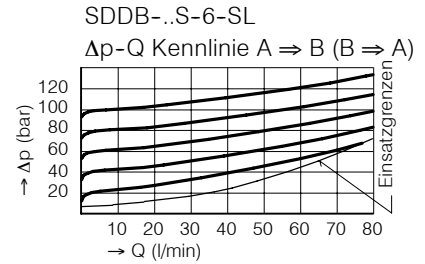
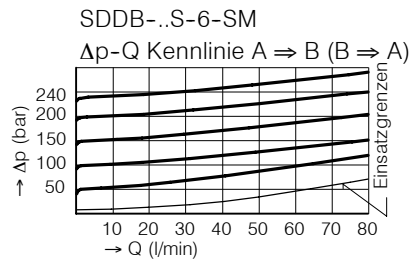
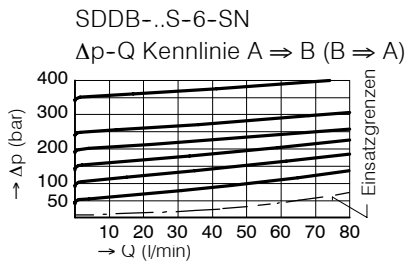


3. Kenngrößen

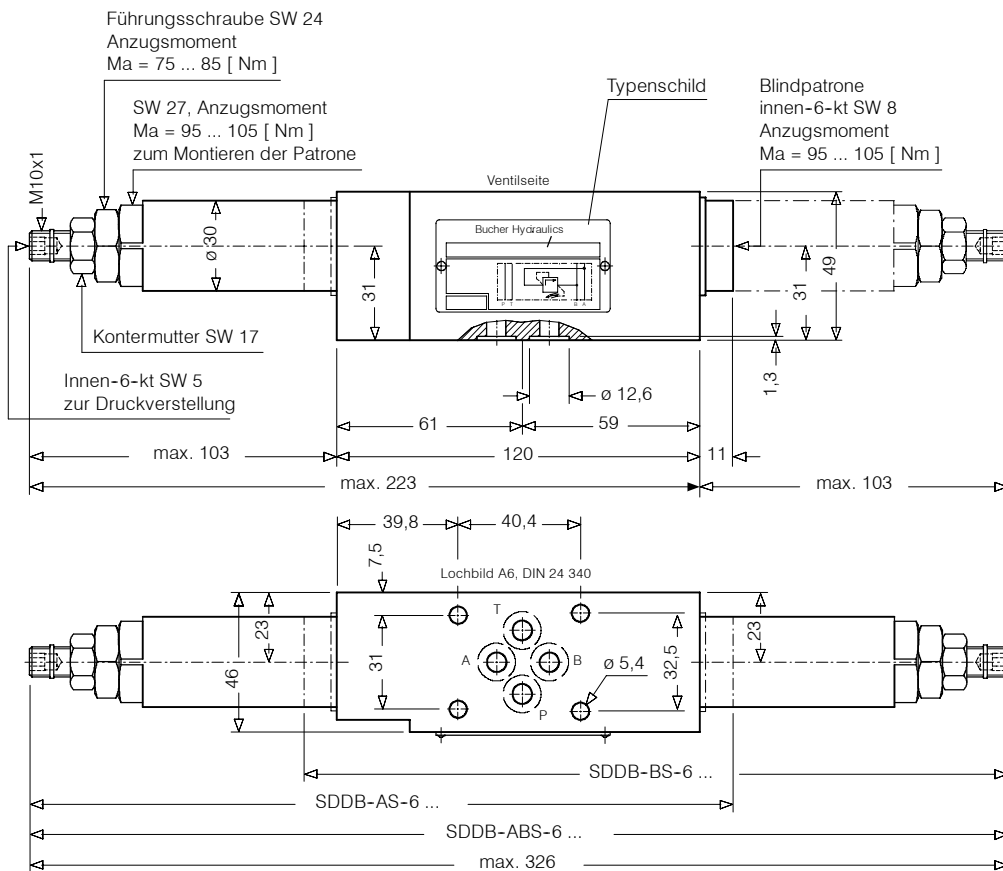
Benennung		Sandwich-Schocksicherungsventil
Bauart		direktgesteuerte Sitzausführung
Befestigungsart		zwischenflanschbar
Anschlussgrösse		NG 6 mm, Lochbild A6, DIN 24 340
Masse	kg	SDDB-AS / -BS-6 = 2,17, SDDB-ABS-6 = 2,40
Einbaulage		beliebig
Durchflussrichtung		siehe Sinnbilder
Betriebsdruckbereich in P, A, B und T	bar	... 350
Einstelldruckbereich	bar	Druckstufe N = 180 ... 350 bar Druckstufe M = 80 ... 240 bar Druckstufe L = 10 ... 100 bar
Durchfluss Q max.	l/min	80, siehe Einsatzgrenzen
Druckflüssigkeit		Hydrauliköle HL und HLP nach DIN 51 524 andere Druckflüssigkeiten auf Anfrage
Temperaturbereich Druckflüssigkeit	°C	-25 ... +80
Umgebungstemperatur	°C	-25 ... +80
Viskositätsbereich	cSt	10 ... 650, empfohlen 15 ... 250
x	x	x
Zul. Verschmutzungsgrad Druckflüssigkeit		18/14 nach ISO 4406 / Cetop RP70H 8 ... 9 nach NAS 1638

4. Kennlinien

gemessen mit Ölviskosität 33 cSt

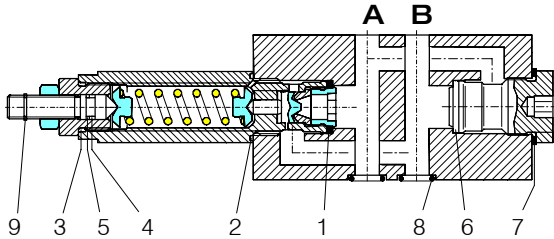


5. Abmessungen



6. Schnittbild schematisch

der belegten Anschlüsse
z.B. SDDB-AS-6 ...



Dichtsatz Nr. DS-257, bestehend aus

Pos.	Stk.	Stk.	Gegenstand	Grösse
1	1	2	Dichtring	Ø 22.1/16.1x2.5
2	1	2	O-Ring Nr. 021	Ø 23.52x1.78 N90
3	1	2	O-Ring Nr. 017	Ø 17.17x1.78 N90
4	1	2	O-Ring Nr. 011	Ø 7.65x1.78 N90
5	1	2	Stützring	Ø 6,1X1,45X1,4
6	1	-	Usit-Ring	Ø 24.7/32x2
7	4	4	O-Ring Nr. 012	Ø 9.25x1.78 N90
8	1	2	Halbmondring	Ø 9 Typ SS

└─ SDDB-ABS-6 ...
└─ SDDB-AS-6.../SDDB-BS-6...

7. Montage und Wartungshinweis

Wartungsarbeiten dürfen nur sorgfältig durch Fachpersonal ausgeführt werden. Bei Montage des Ventils ist darauf zu achten, dass das Anschlusslochbild mit demjenigen der Gegenfläche

übereinstimmt (Anschlussseite und Ventilseite nicht verwechseln). Bei Dichtungswechsel ist darauf zu achten, dass die Dichtungen gut eingölt

oder gefettet montiert werden. Funktionspatrone, Führungspatrone und Blindpatrone sind mit den angegebenen Anzugsmomenten zu montieren.

8. Bestellangaben

z.B. S D D B - A S - 6 - S N _

S	= Sandwich - Ausführung	└─
D	= Druckfunktion	└─
D	= direktgesteuert	└─
A ... Q	= Standard -Ausführung nach gültigen Datenblättern	} └─
Z ... R	= Spez.-Ausführung (nach Rücksprache)	
A	= Funktion von A nach B	} └─
B	= Funktion von B nach A	
AB	= Funktion von A nach B und von B nach A	
S	= Schocksicherung	└─
6	= Nenngrosse 6 mm	└─
S	= innen-6-kt-Schrauben - Verstellung	└─
N	= Druckstufe 180 ... 350 bar	} └─
M	= Druckstufe 80 ... 240 bar	
L	= Druckstufe 10 ... 100 bar	
Kein Buchstabe	= Nitril-Dichtungen (Standard)	} └─
V	= Viton-Dichtungen	
Spez.-Dichtungen	= nach Rücksprache	

9. Zugehörige Typenblätter

Alte Nr.	Neue Nr.	
i-00	400-P-010101-D-00	Normen-Vergleichstabelle
D-3.31	400-P-270101-D-00	Druckbegrenzungspatrone NG 10, Typ DDPB-1C-10 ...
i-31	400-P-030501-D-00	Lochbild A6 nach DIN 24 340

info.ch@bucherhydraulics.com

www.bucherhydraulics.com

© 2015 by Bucher Hydraulics AG Frutigen, CH-3714 Frutigen

Alle Rechte vorbehalten.

Die angegebenen Daten dienen allein der Produktbeschreibung und sind nicht als zugesicherte Eigenschaften im rechtlichen Sinne zu verstehen. Die Angaben entbinden den Anwender nicht von eigenen Beurteilungen und Prüfungen. Auf Grund kontinuierlicher Verbesserungen der Produkte sind Änderungen der in diesem Katalog gemachten Produktspezifikationen vorbehalten.