

# Bloc de distributeurs à clapet

Type WSH03



## 1 Description

Les blocs de distributeurs à clapet BUCHER de la série WSH03 sont proposés en monobloc d'aluminium pour maximum 5 raccordements de récepteurs. Ils comprennent un distributeur 3/2 à commande directe et un distributeur à clapet 2/2 piloté monté en aval.

Ces valves sont utilisées partout où pour les récepteurs à simple ou double effet, les exigences relatives à l'étanchéité sont très strictes. En raison de leur construction compacte, elles représentent une alternative aux distributeurs et valves de fermeture traditionnels. En tant que limiteurs de pression ou valves de circulation avec ou sans transfert de pression, les valves WSH03M1 peuvent être montées en amont individuellement ou en bloc avec WSH03M2-M5.

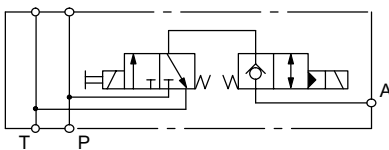
### 1.1 Mode de fonctionnement

L'activation est possible seulement lorsqu'un seul électroaimant est sous tension. Si le récepteur est sollicité par la pression, c'est le distributeur à clapet 2/2 qui est sous tension. Si la valve WSH03M1 est montée en amont, l'électroaimant de la valve de circulation doit également être sous tension lorsqu'un récepteur est sollicité par la pression.

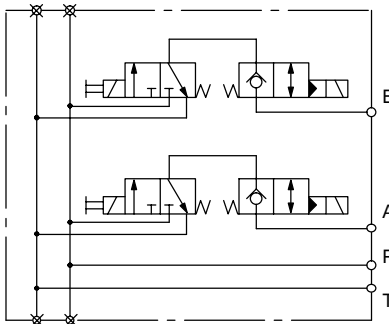
## 2 Construction du bloc de distributeurs à clapet

### 2.1 Symboles

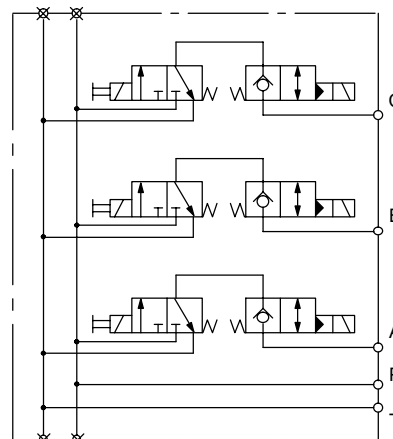
#### 2.1.1 WSH03M1..



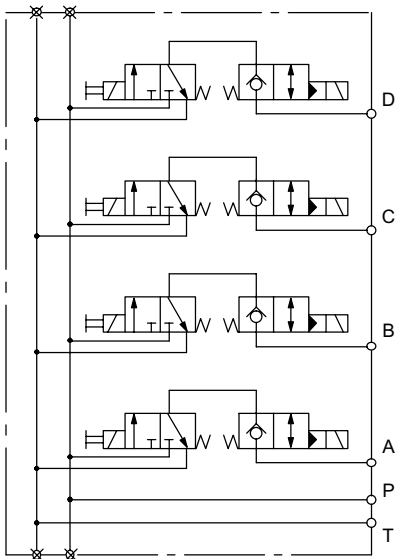
#### 2.1.2 WSH03M2..



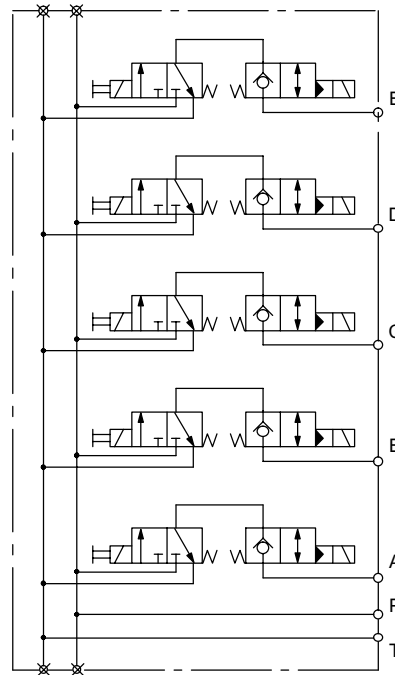
#### 2.1.3 WSH03M3..



### 2.1.4 WSH03M4..



### 2.1.5 WSH03M5..

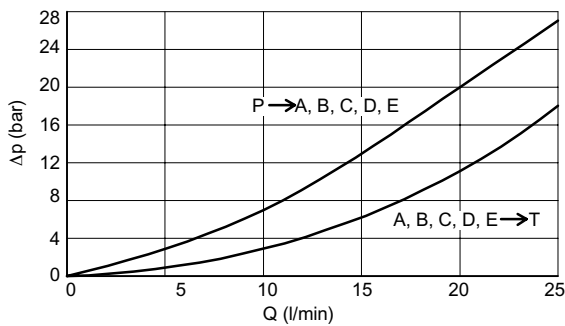


## 2.2 Caractéristiques techniques

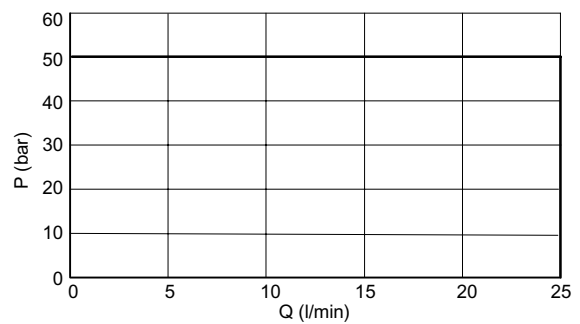
Caractéristiques générales		Désignation, valeur, unité
Débit nominal		max. 25 l/min
Pression de service		max. 250 bar
Température de l'huile		-20 °C ... +80 °C
Plage de viscosités		10 mm <sup>2</sup> /s ... 300 mm <sup>2</sup> /s
Huile de fuite à 100 bars et 35 mm <sup>2</sup> /s		max. 4 mm <sup>3</sup> /min
Filtration recommandée		NAS 1638 classe 9, ISO/DIN4406
Tension nominale de l'électro-aimant		12 ou 24 Volt DC
Puissance absorbée	Valve à clapet 2/2 Distributeur 3/2 Distributeur 3/2	17 Watt 27 Watt (Standard) 17 Watt
Type de courant		courant continu
Durée de service		100 %
Type de protection		IP65
Raccordement électrique		connecteur selon DIN 43650
Connecteur d'appareils		GDM 309 (no. 100064970)

## 2.3 Courbes caractéristiques

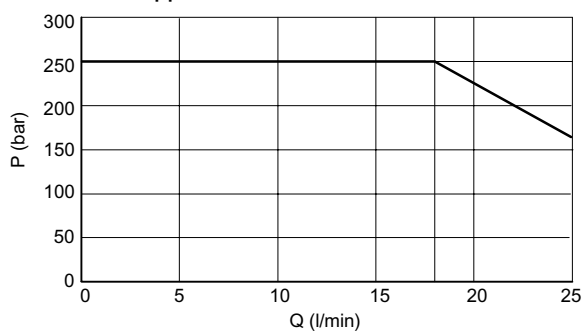
Pertes de charge construction des blocs de distributeurs à clapet



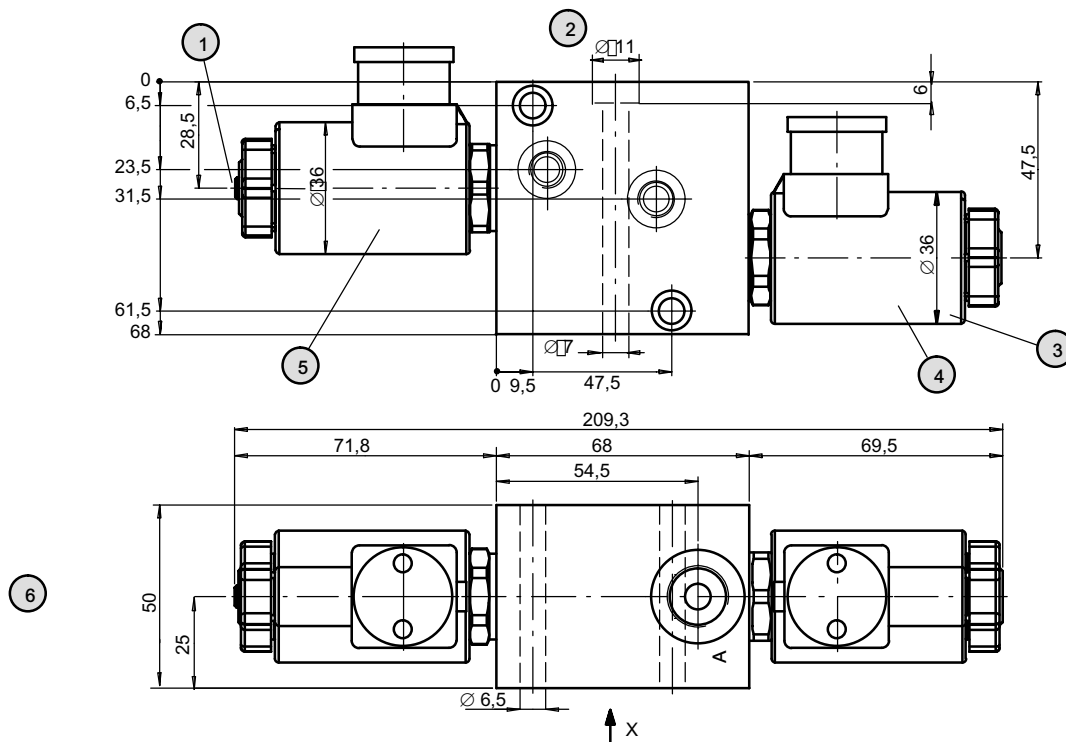
Frontières d'application distributeur 3/2 avec 17 Watts



Frontières d'application distributeur 3/2 avec 27 Watts

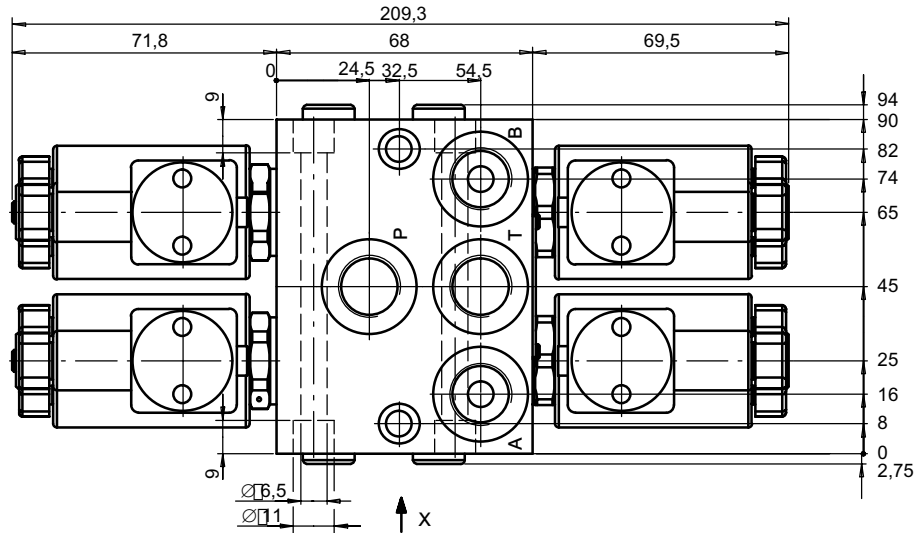


## 2.4 Encombrement

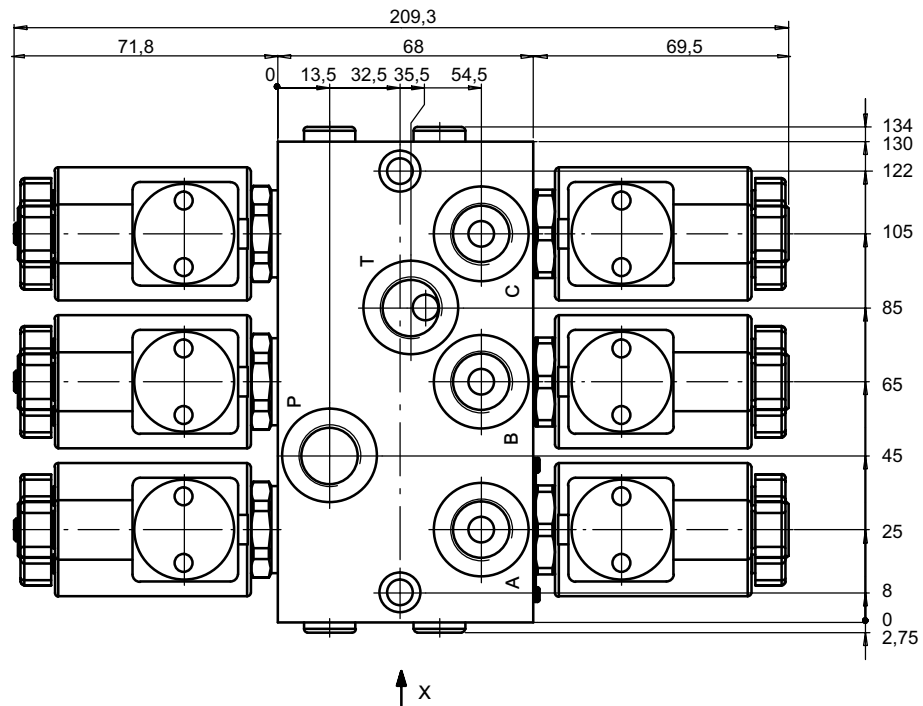


1	commande manuelle d'arrêt d'urgence	4	distributeur à clapet 2/2
2	Avis X	5	distributeur à tiroir 3/2
3	tous les électro-aimants peuvent être de 360°	6	Construction des blocs de distributeurs à clapet Type: WSH03M1

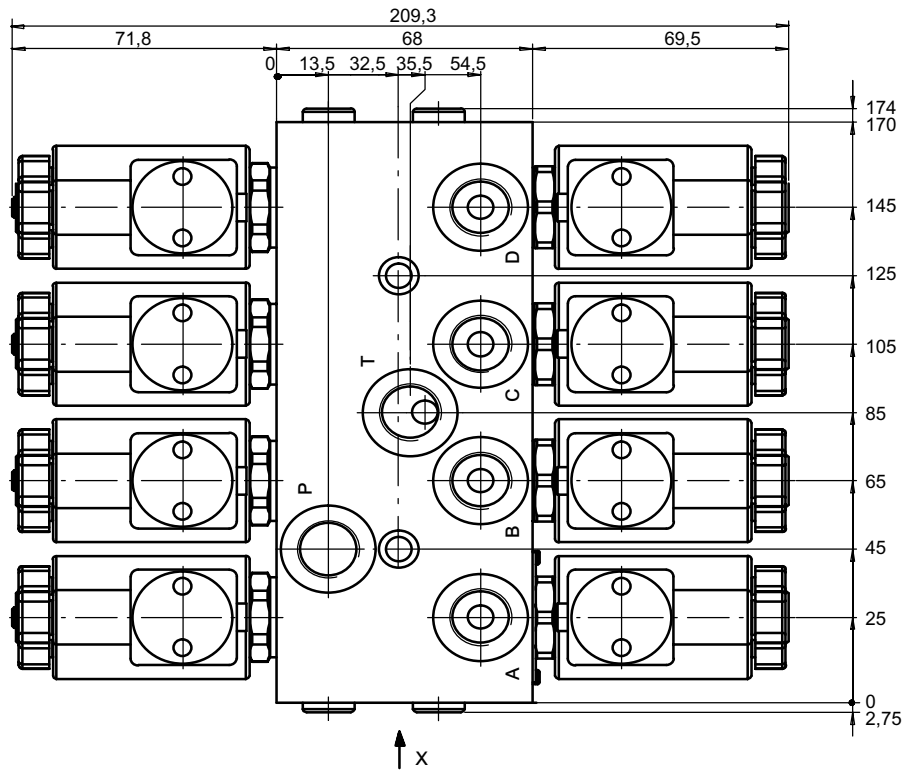
Construction des blocs de distributeurs à clapet  
Type: WSH03M2..



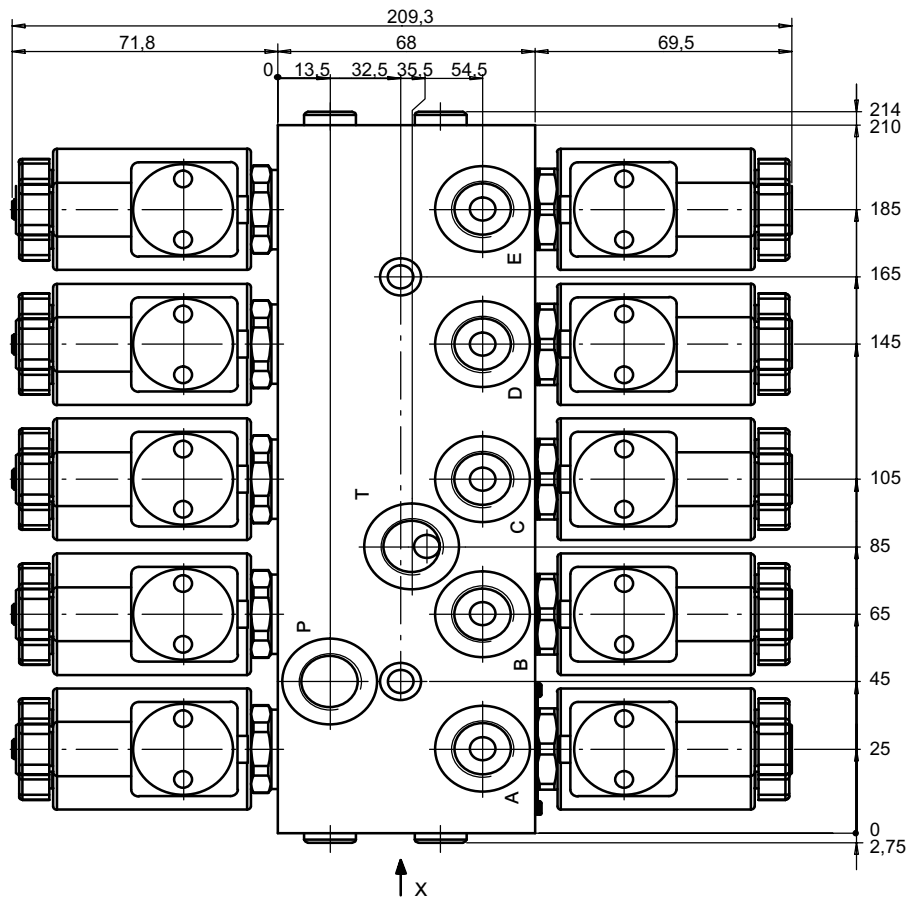
Construction des blocs de distributeurs à clapet  
Type: WSH03M3..



Construction des blocs de distributeurs à clapet  
Type: WSH03M4..



Construction des blocs de distributeurs à clapet  
Type: WSH03M5..



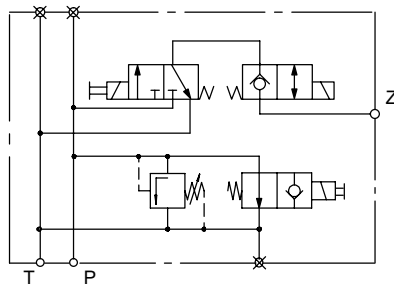
## 2.5 Code de commande

			<b>W</b>	<b>S</b>	<b>H</b>	<b>0</b>	<b>3</b>	<b>M</b>	<b>2</b>	<b>F</b>	-	<b>0</b>	<b>R</b>	<b>0</b>	<b>5</b>	<b>G</b>	<b>1</b>	<b>2</b>	/		
Nombre de raccordements de récepteurs	=	1, 2, 3, 4 ou 5																			
Déclaration de bride (unique, à deux sens)	=	F																			
Déclaration de base (trois fois, quatre fois, de 5 fois)	=	G																			
Modifications (rempli par l'usine)																					
Raccords filetés	R 3/8"	=	R05																		
Tension de l'électro-aimant	12 Volt c.c	=	G12																		
	24 Volt c.c.	=	G24																		
Ecart/exécutions spéciales (rempli par l'usine)																					

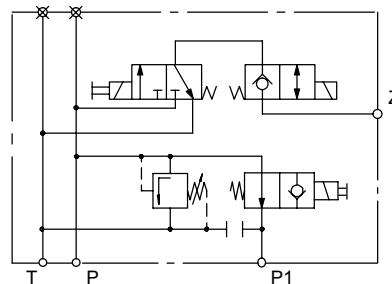
## 3 Construction du bloc de distributeurs à clapet avec valve de circulation et limiteur de pression

### 3.1 Symboles

#### 3.1.1 WSH03M1O-WROE-....



#### 3.1.2 WSH03M1D-WROE-....



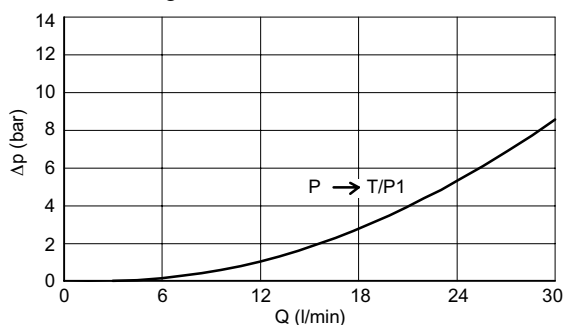
### 3.2 Caractéristiques techniques

Caractéristique générales	Désignation, valeur, unité
Débit nominal	max. 25 l/min
Pression de service	max. 250 bar
Limitation de pression réglable	25 bar ... 250 bar
Température de l'huile	-20 °C ... +80 °C
Plage de viscosités	10 mm <sup>2</sup> /s ... 300 mm <sup>2</sup> /s
Huile de fuite à 100 bars et 35 mm <sup>2</sup> /s	max. 4 mm <sup>3</sup> /min
Filtration recommandée	NAS 1638 classe 9, ISO/DIN4406
Tension nominale de l'électro-aimant	12 ou 24 Volt DC
Type de courant	courant continu

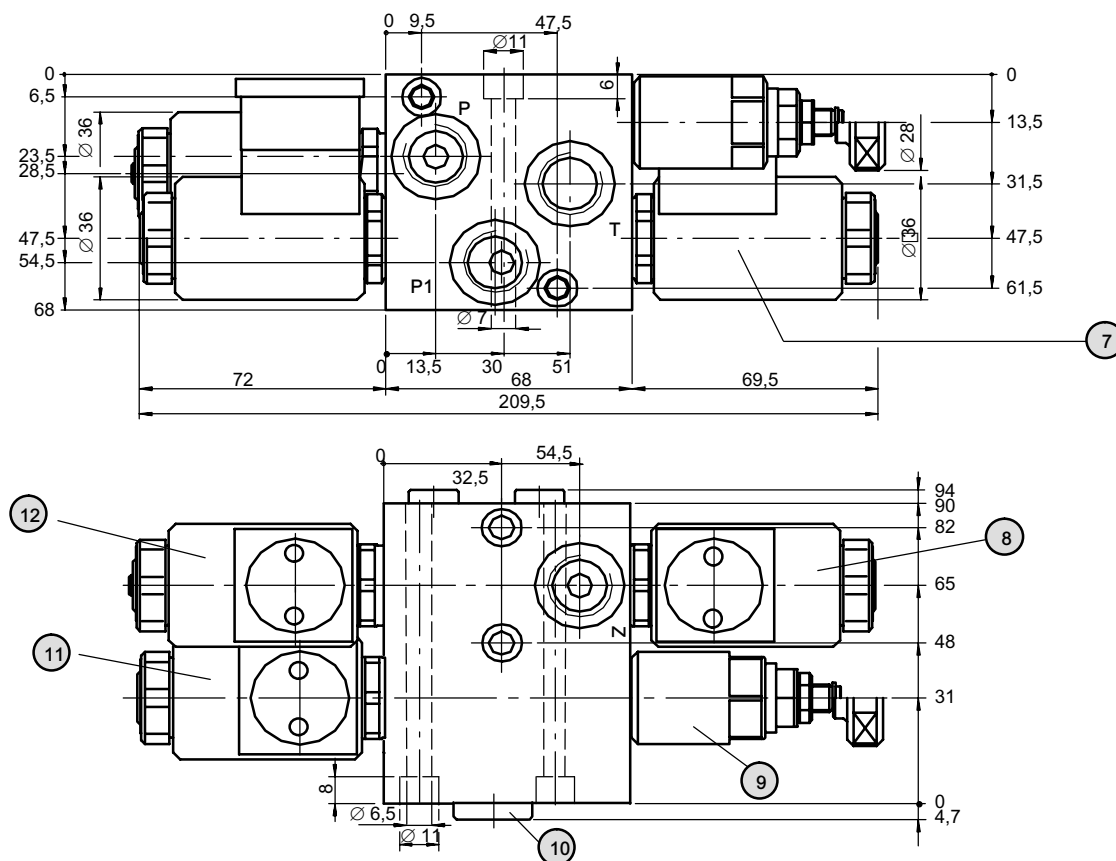
Caractéristique générales		Désignation, valeur, unité
Puissance absorbée	Valve à clapet 2/2 Distributeur 3/2 Distributeur 3/2 Valve de circulation 2/2	17 Watt 27 Watt (Standard) 17 Watt 17 Watt
Durée de service		100 %
Type de protection		IP65
Raccordement électrique		connecteur selon DIN 43650
Connecteur d'appareils		GDM 309 (no. 100064970)

### 3.3 Courbes caractéristiques

#### Pertes de charge de circulation



### 3.4 Encombrement



7	tous les électro-aimants peuvent être tourné de 360°	10	fermé s'il n'y a pas de transfert de pression
8	distributeur à clapet 2/2	11	valve de circulation
9	limitation de vitesse	12	distributeur à tiroir 3/2

### 3.5 Code de commande

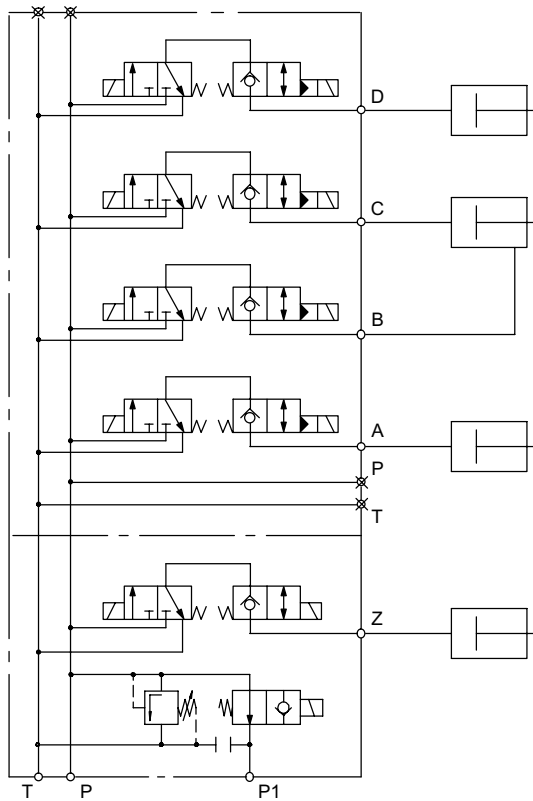
W, S, H, 0, 3, M 1 O - W, R, O, E D D 2, 5 S - 0 R, 0, 5 G 1, 2 / 0, 1 P=<sup>1)</sup>

Nombre de raccordements de récepteurs = 1																				
Sans transfert de pression = O																				
Avec transfert de pression = D																				
Valve de circulation ouverte sans courant = WROE																				
Valve de circulation fermée sans courant = WRUE																				
Limitation de pression à commande directe = DD																				
Etage de pression 25...250 bar = 25																				
Limitation de pression																				
Réglage avec vis à 6 pans creux = S																				
Réglage avec volant manuel = H																				
Modifications (rempli par l'usine)																				
Raccords filetés R3/8" = R05																				
Tension de l'électro-aimant 12 Volt c.c. = G12																				
24 Volt c.c. = G24																				
exécutions spéciales Distributeur 17 Watts = 01																				

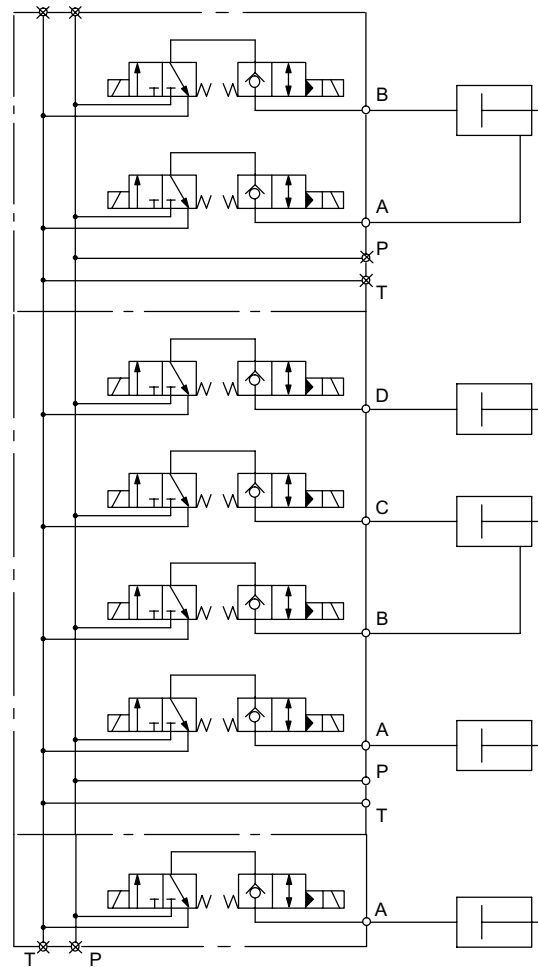
1) Un réglage de pression dans le texte en clair indiquer



## 4 Exemple d'application



WSH03M4G-0R05G12  
WSH03M1D-WROE-DD25S-0R05G12  
P= 200 bar



WSH03M2F-0R05G12  
WSH03M4G-0R05G12  
WSH03M1F-0R05G12

[info.kl@bucherhydraulics.com](mailto:info.kl@bucherhydraulics.com)

[www.bucherhydraulics.com](http://www.bucherhydraulics.com)

© 2015 by Bucher Hydraulics GmbH, D-79771 Klettgau

Tous droits réservés. Les caractéristiques sont exclusivement communiquées en vue de décrire le produit et ne peuvent en aucun cas être considérées comme des propriétés garanties au sens juridique. Les indications fournies ne libèrent aucunement l'utilisateur de procéder à ses propres essais et appréciations. Comme nos produits bénéficient d'améliorations continues, nous nous réservons le droit de modifier les spécifications des produits mentionnées dans ce catalogue.

Classification: 430.300.