

# Sperrventil Federbelastetes Rückschlagventil

$Q_{\max} = 9,4 \text{ l/min}$ ,  $p_{\max} = 350 \text{ bar}$   
hydraulische Betätigung, Kugelausführung  
Typenreihe: CVFB-04-...



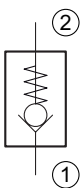
- Einschraubventil
- Für Bohrungsform C0420
- Alle Aussenteile verzinkt, chromatiert (Chrom VI-frei)

## Beschreibung

Die Rückschlagventile der Typenreihe CVFB... sind federbelastete Einschraubventile in Kugelausführung zur Verwendung als Sperr- oder Lasthaltevorrichtung für Hochdruckanwendungen. Dieses Ventil ermög-

licht den freien Durchfluss von Anschluss 1 nach 2 oder das Halten einer Last und sperrt den Durchfluss von Anschluss 2 nach 1.

## Sinnbild



## Technische Daten

Allgemeine Kenngrößen	Bezeichnung, Wert, Einheit
Funktionsgruppe	Sperrventil
Funktion	Federbelastetes Rückschlagventil
Bauform	Einschraubventil
Ansteuerung	hydraulische Betätigung
Merkmal	Kugelausführung
Baugröße	SAE 04 / NG 3
Gewindegröße	7/16-20 UNF-2A
Einbaulage	beliebig
Masse	0,04 kg
Bohrungsform nach Werkstandard	Für Bohrungsform C0420
Anzugsdrehmoment Stahl	15 Nm
Anzugsdrehmoment Aluminium	15 Nm
Anzugsdrehmoment-Toleranz	± 3 %
Minimale Umgebungstemperatur	- 30 °C
Maximale Umgebungstemperatur	+ 120 °C
Oberflächenschutz	Alle Aussenteile verzinkt, chromatiert (Chrom VI-frei)
Verfügbare Dichtungsarten	mehrere Dichtungsarten verfügbar, siehe Bestellangaben
Dichtsatz Bestellnummer	NBR: SKN-0421 / FKM: SKV-0421

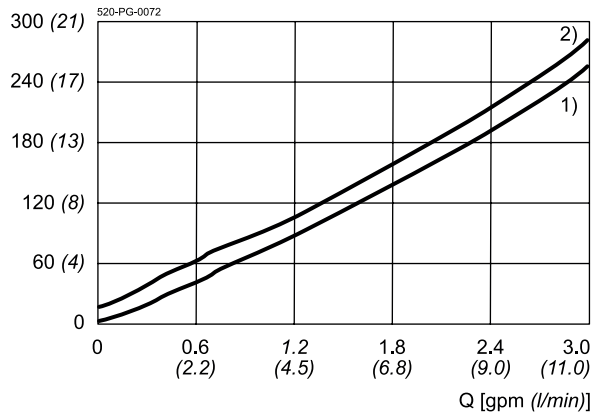
Hydraulische Kenngrößen	Bezeichnung, Wert, Einheit
Maximaler Betriebsdruck	350 bar
Maximaler Volumenstrom	9,4 l/min
Volumenstromrichtung	siehe Sinnbild
Druckflüssigkeit	Alle Allzweck-Hydraulikflüssigkeiten wie MIL-H-5606, SAE-#10, SAE-#20, etc.
Minimale Druckflüssigkeitstemperatur	- 25 °C
Maximale Druckflüssigkeitstemperatur	+ 80 °C
Viskositätsbereich	10 ... 500 mm <sup>2</sup> /s (cSt)
Empfohlener Viskositätsbereich	15 ... 250 mm <sup>2</sup> /s (cSt)
Maximal zul. Verschmutzungsgrad der Druckflüssigkeit (Reinheitsklasse nach ISO 4406:1999)	Klasse 18/16/13
Interner Leckvolumenstrom	5 Tropfen/min bei maximum 350 bar

## Kennlinien

gemessen mit Ölviskosität 28,5 mm<sup>2</sup>/s (cSt)

$\Delta p = f(Q)$  Druckverlust-Volumenstrom

$\Delta p$  [psi (bar)]



1) =  $p_N$  5 psi (0.35 bar)  
2) =  $p_N$  20 psi (1.5 bar)



## Bestellangaben

z.B. CVFB - 04 - N - 0 - 005

CVFB = Federbelastetes Rückschlagventil

04 = Nenngrosse SAE 04 / NG 3

N = NBR (Nitril-Butadien-Kautschuk / BUNA) Dichtungen (*Standard*)

V = FKM (Fluor-Kautschuk / VITON) Dichtungen  
(*Spezial-Dichtungen nach Rücksprache*)

0 = nur Einschraubventil

005 = Öffnungsdruck 5 psi

020 = Öffnungsdruck 20 psi

## Zugehörige Datenblätter

Referenz	Beschreibung
520-P-000050	Form- & Stufenwerkzeuge
520-P-000100	Bohrungsform C0420