

Stromventil Stromregelventil

$Q_{\max} = 70 \text{ l/min}$, $p_{\max} = 315 \text{ bar}$

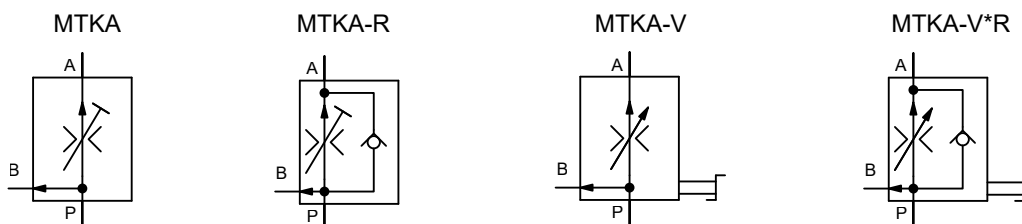
Lastkompensiert, mechanische Betätigung

Typenreihe: MTKA...



- Rohrleitungseinbauventil
- Robust, einfach, betriebssicher
- Druckbegrenzungsfunktion
- Keine Wartungsarbeiten erforderlich - kostensparend
- Unverändertes Arbeitsergebnis bei Temperatur- und Lastwechsel
- Optional ZnNi Beschichtung ($\geq 480\text{h}$ DIN EN ISO 9227 NSS)

Sinnbild



A = Konstantstrom
B = Reststrom (druckbelastbar)
P = Pumpe

Beschreibung

Das Stromregelventil der Typenreihe MTKA... teilt den Eingangsvolumenstrom (P) in einen Konstantstrom (A), welcher fest eingestellt oder handverstellbar ist und in einen Reststrom (B). Der Reststrom ist druckbelastbar und kann einem zweiten Verbraucher zugeführt werden. In der Zulaufleitung stellt sich immer der Druck des am höchsten belasteten Verbrauchers ein. Für den Einsatz als 2-Wege Stromregelventil wird der Reststrom-

ausgang (B) verschlossen. Für diese Ausführung muß die Option .../20 bestellt werden. Eingesetzt wird dieses Ventil vorwiegend in mobilen und stationären Anwendungen, zur Einstellung der Geschwindigkeit bei ölhdraulischen Verbrauchern wie Zylindern oder Motoren. Für Anwendungen mit hohen Vibrationen empfehlen wir die Version mit Raste (MTKAR...).

Technische Daten

Allgemeine Kenngrößen	Bezeichnung, Wert, Einheit
Funktionsgruppe	Stromventil
Funktion	Stromregelventil
Bauform	Rohrleitungseinbauventil
Ansteuerung	mechanische Betätigung
Merkmal	lastkompensiert
MTTFd-Wert	150 Jahre
Gewindegrösse	mehrere, siehe Kapitel "Abmessungen, Schnittbild"
Einbaulage	beliebig
Masse	1,2 kg
Minimale Umgebungstemperatur	- 20 °C
Maximale Umgebungstemperatur	+ 80 °C
Oberflächenschutz Zusatz	Optional: ZnNi Beschichtung (≥480h DIN EN ISO 9227 NSS), Zwischenplatte mit temporärem Korrosionsschutz

Hydraulische Kenngrößen	Bezeichnung, Wert, Einheit
Maximaler Betriebsdruck	315 bar
Maximaler Volumenstrom	70 l/min
Konstantstrombereich	3 - 65 ¹ l/min
Volumenstromrichtung	siehe Sinnbild
Druckflüssigkeit	Mineralöl HL und HLP nach DIN 51 524; weitere Druckflüssigkeiten auf Anfrage!
Minimale Druckflüssigkeitstemperatur	- 20 °C
Maximale Druckflüssigkeitstemperatur	+ 80 °C
Viskositätsbereich	10 ... 300 mm ² /s (cSt)
Maximal zul. Verschmutzungsgrad der Druckflüssigkeit (Reinheitsklasse nach ISO 4406:1999)	Klasse 20/18/15
Mindestdruckdifferenz (Druckwaage)	3,5 ... 5 bar
Regelgenauigkeit (bezogen auf den Nenndurchfluss)	± 5 %
Interner Leckvolumenstrom	max. 50 cm ³ /min bei minimaler Skalastellung ²



HINWEIS!

1) Konstantstrom verstellbar. Konstantstrom fest eingestellt: minimal 3 bis max. 65 l/min (Abstufung jeweils 1l). Andere Konstantströme auf Anfrage.



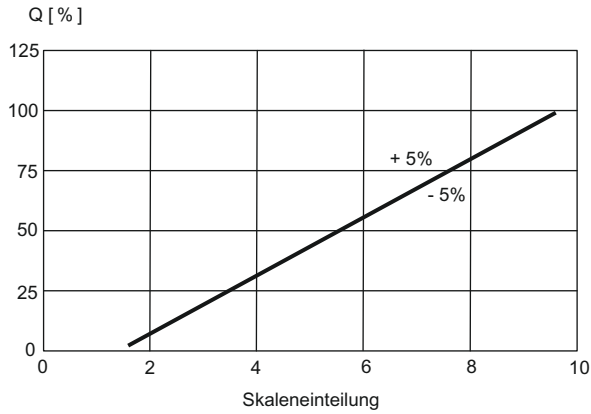
HINWEIS!

2) Gemessen bei 30 mm²/s und unbelastetem Reststrom.

Kennlinien

gemessen mit Ölviskosität 33,0 mm²/s (cSt)

Q = f (%; Skala) Volumenstrom-Verstellverhalten

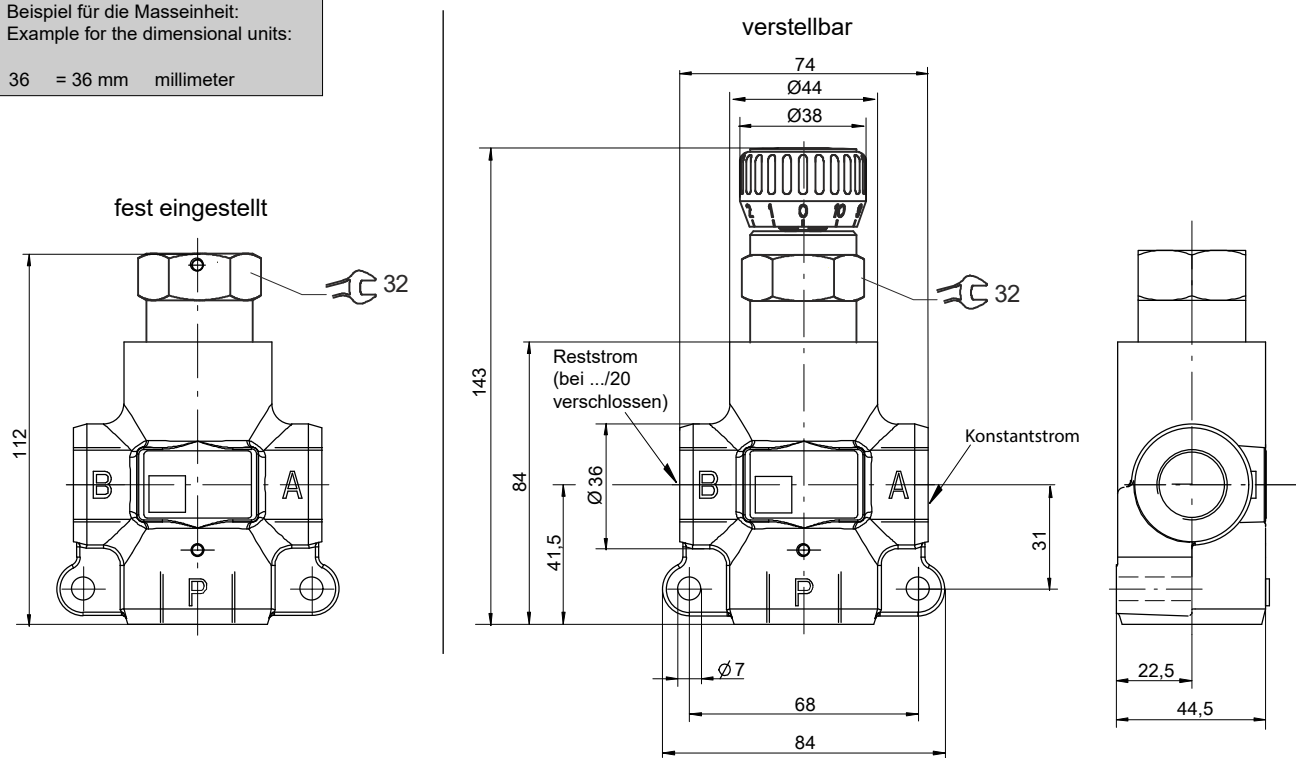


Durchfluss P → A in Abhängigkeit vom Skalenwert (verstellbare Ausführung)

Einbau

Beispiel für die Maßeinheit:
Example for the dimensional units:

36 = 36 mm millimeter



Anschlussgewinde

Anschluss	MTKA...-M..	MTKA...-G..
P, A, B	M22 x 1,5	G $\frac{1}{2}$ "

**HINWEIS!**

Das Auslegen von diesem Ventiltyp erfordert Fach- und Produktkenntnis. Gebrauch ausschliesslich für den vorgesehenen Verwendungszweck innerhalb der angegebenen Werte. Bei Geräteeinsatz ausserhalb der Spezifikationen muss Rücksprache mit dem Ventilhersteller genommen werden. Alle Anwendungen sind durch ausreichende Tests zu überprüfen um die Sicherheit in der Applikation zu gewährleisten. Die endgültige sicherheitstechnische Verantwortung beim Einbau und der Anwendung liegt beim Endgerätehersteller.

**ACHTUNG!**

Wartungsarbeiten dürfen nur durch Fachpersonal mit mechanischen Kenntnissen ausgeführt werden. Grundsätzlich dürfen nur die Dichtungselemente ersetzt oder kontrolliert werden. Bei Dichtungswechsel ist darauf zu achten, dass die Dichtungen gut eingeölt oder eingefettet montiert werden.

Anwendungsbeispiele

Mögliche Anwendungen können sein:

- Erntemaschinen
- Gezogene Arbeitsmaschinen
- Baumaschinen
- Forstmaschinen
- Kommunalfahrzeuge

Bestellangaben

z.B. MTKA V E * - M22 /

MTKA = Stromregelventil

09 = Konstantstrombereich fest eingestellt ¹⁾
z.B. 09 = 9 l/min (Auswahlbereich: 3...65 l/min -> Abstufung 1 l/min)

V = Konstantstrombereich verstellbar

R = Konstantstrombereich verstellbar mit Raste

(ohne) = Ventil fest eingestellt

E = Einstellbereich 0...6 l/min

G = Einstellbereich 0...8 l/min

A = Einstellbereich 0...12 l/min

K = Einstellbereich 0...20 l/min

B = Einstellbereich 0...25 l/min

H = Einstellbereich 0...35 l/min

C = Einstellbereich 0...50 l/min

D = Einstellbereich 0...65 l/min

* = ohne Umgehungsrückschlagventil

R = mit Umgehungsrückschlagventil von A nach P

... = Änderungsstand (wird vom Werk ausgefüllt)

G12 = Gewindeausführung Rohrgewinde G 1/2"

M22 = Gewindeausführung Metrisch M22 x 1,5

(ohne) = keine Option

20 = Option als 2-Wege Stromregelventil (Reststromanschluss B verschlossen)

1) Einstellungen erfolgen mit HLP46 bei 50°C (30 mm²/s)

Artikelbezeichnung und ID-Nummer für eine schnelle Bestellung dieser Typenreihe.

Typenbezeichnung	Identnummer
MTKAVE*-2G12	100028121
MTKAVG*-2G12	100034324
MTKAVA*-2G12	100020982
MTKAVK*-2G12	100027627
MTKAVB*-2G12	100021709
MTKAVH*-2G12	100030048
MTKAVC*-2G12	100021342
MTKA VD*-2G12	100021343

Typenbezeichnung	Identnummer
MTKAVE*-2M22	100029168
MTKAVG*-2M22	100032189
MTKAVA*-2M22	100020694
MTKAVK*-2M22	100031440
MTKAVB*-2M22	100020906
MTKAVH*-2M22	100026268
MTKAVC*-2M22	100020899
MTKA VD*-2M22	100021618

info.de@bucherhydraulics.com

www.bucherhydraulics.com

© 2026 durch Bucher Hydraulics GmbH, 79771 Klettgau, Deutschland

Alle Rechte vorbehalten.

Die angegebenen Daten dienen allein der Produktbeschreibung und sind nicht als zugesicherte Eigenschaften im rechtlichen Sinne zu verstehen. Die Angaben entbinden den Anwender nicht von eigenen Beurteilungen und Prüfungen. Auf Grund kontinuierlicher Verbesserungen der Produkte, sind Änderungen der in diesem Katalog gemachten Produktspezifikationen vorbehalten.