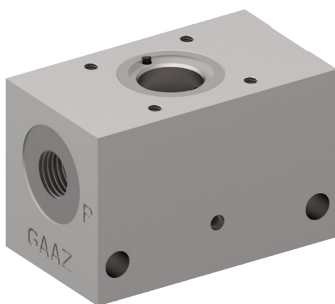


# Ventil Zubehör

## Gewindeanschlusskörper

---

Typenreihe: GAAZ

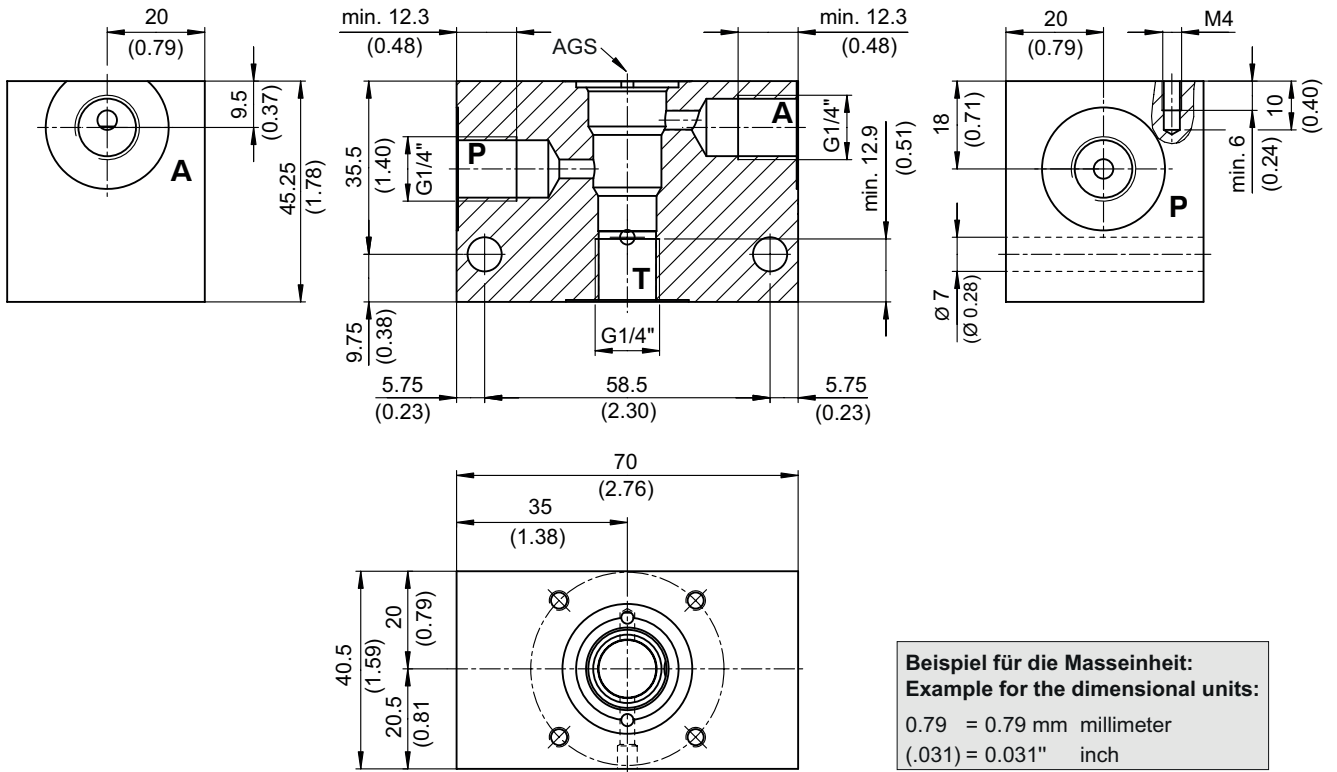


- Für Bohrungsform AGS
- Alle Aussenteile mit Zink-Nickel-Beschichtung nach DIN EN ISO 19598
- Funktionsloser Gewindeanschlusskörper
- Anschlussgrößen der Hauptanschlüsse G 1/4"
- Optimierte  $\Delta p$ -Werte
- Geeignet für Rohrleitungsmontage
- Kann mit 2xZylinderschraube fixiert werden

### Technische Daten

Allgemeine Kenngrößen	Bezeichnung, Wert, Einheit
Funktionsgruppe	Ventil Zubehör
Funktion	Gewindeanschlusskörper
Maximaler Betriebsdruck	210 bar
Masse	0,9 kg
Bohrungsform nach Werkstandard	Für Bohrungsform AGS
Oberflächenschutz	Alle Aussenteile mit Zink-Nickel-Beschichtung nach DIN EN ISO 19598

Abmessungen, Schnittbild



**Beispiel für die Masseinheit:**  
**Example for the dimensional units:**  
 0.79 = 0.79 mm millimeter  
 (.031) = 0.031" inch