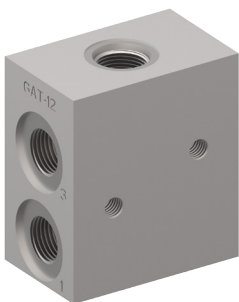


Ventil Zubehör Gewindeanschlusskörper

Typenreihe: GAT-12-...

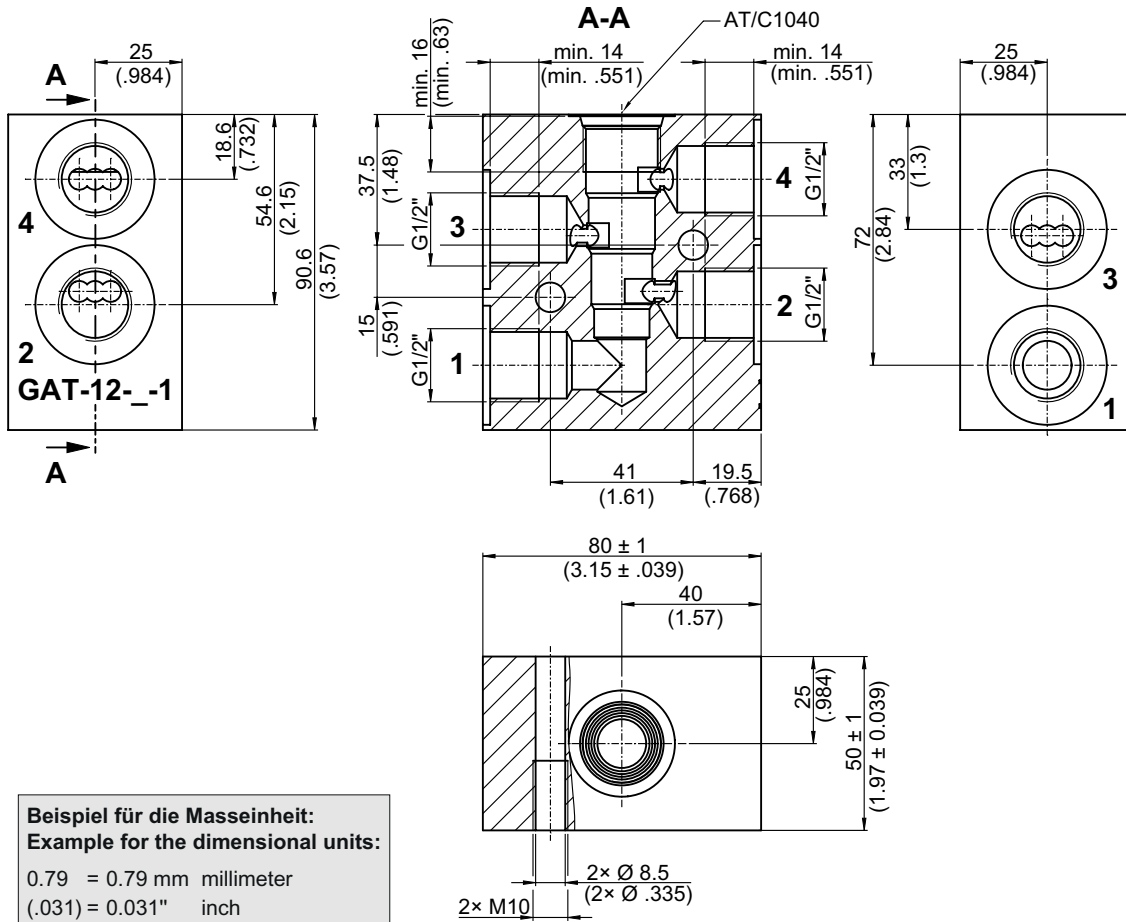


- Für Bohrungsform AT/C1040
- Alle Aussenteile mit Zink-Nickel-Beschichtung nach DIN EN ISO 19598
- Funktionsloser Gewindeanschlusskörper
- Anschlussgrößen der Hauptanschlüsse G 1/2"
- Optimierte Δp -Werte
- Geeignet für Rohrleitungs montage
- Kann mit 2× Zylinderschraube fixiert werden

Technische Daten

Allgemeine Kenngrößen	Bezeichnung, Wert, Einheit
Funktionsgruppe	Ventil Zubehör
Funktion	Gewindeanschlusskörper
Maximaler Betriebsdruck	420 bar
Masse	2,3 kg
Bohrungsform nach Werkstandard	Für Bohrungsform AT/C1040
Oberflächenschutz	Alle Aussenteile mit Zink-Nickel-Beschichtung nach DIN EN ISO 19598

Abmessungen, Schnittbild



Bestellangaben

z. B. **GAT** - **12** - **S** - **1**

- GAT = Gewindeanschlusskörper für Bohrform AT/C1040
- 12 = Anschlussgrösse der Hauptanschlüsse G 1/2"
- S = Materialausführung Stahl (Standard)
- A = Materialausführung Aluminium mit eingeschränkten Leistungsdaten (auf Anfrage)
- 1...9 = Technischer Stand (bei Bestellung weglassen)