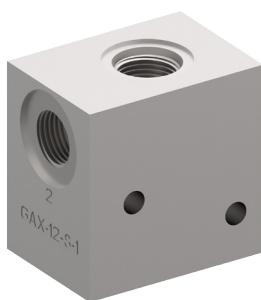


Ventil Zubehör

Gewindeanschlusskörper

Typenreihe: GAX-12-...

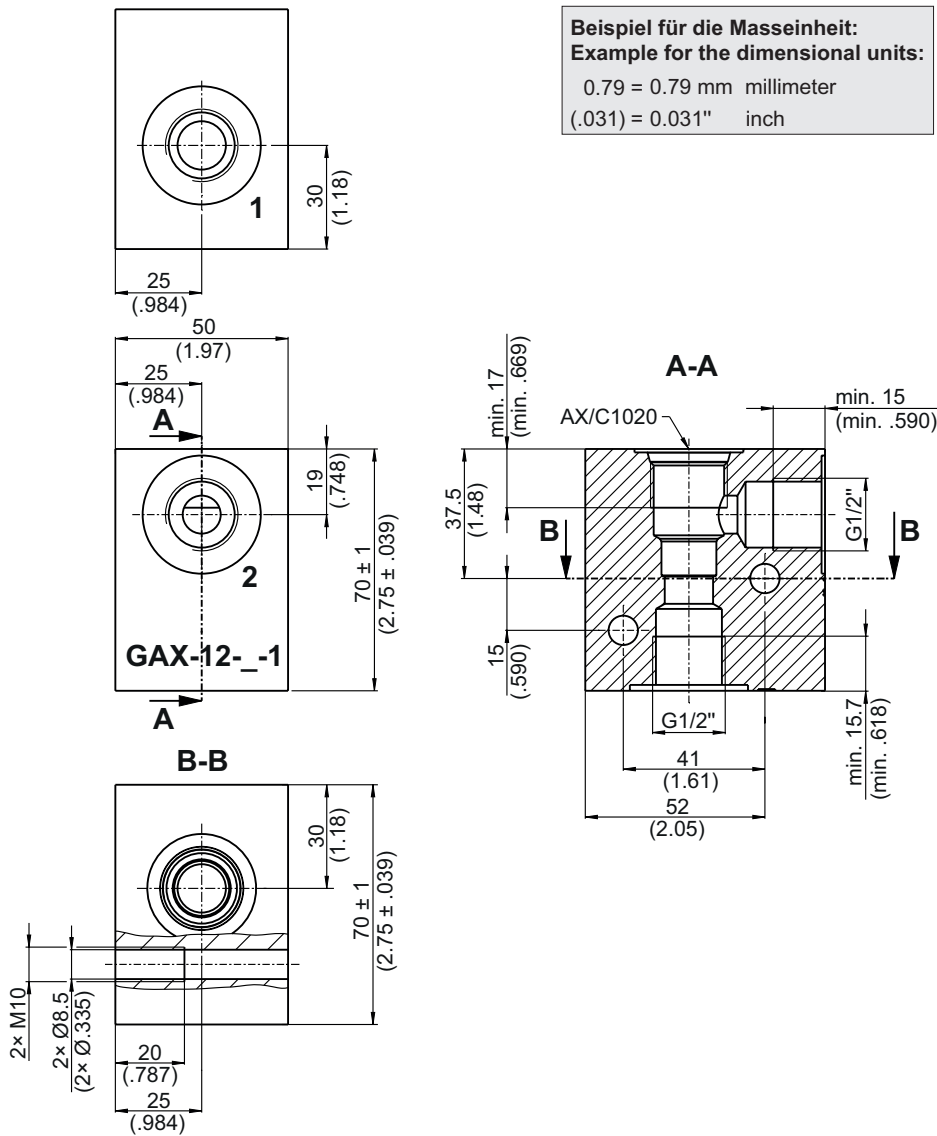


- Für Bohrungsform AX/C1020
- Alle Aussenteile mit Zink-Nickel-Beschichtung nach DIN EN ISO 19598
- Funktionsloser Gewindeanschlusskörper
- Anschlussgrößen der Hauptanschlüsse G 1/2"
- Optimierte Δp -Werte
- Geeignet für Rohrleitungsmontage
- Kann mit 2× Zylinderschraube fixiert werden

Technische Daten

Allgemeine Kenngrößen	Bezeichnung, Wert, Einheit
Funktionsgruppe	Ventil Zubehör
Funktion	Gewindeanschlusskörper
Maximaler Betriebsdruck	420 bar
Masse	1,64 kg
Bohrungsform nach Werkstandard	Für Bohrungsform AX/C1020
Oberflächenschutz	Alle Aussenteile mit Zink-Nickel-Beschichtung nach DIN EN ISO 19598

Abmessungen, Schnittbild



Bestellangaben

z.B. GAX - 12 - S - 1

- GAX = Gewindeanschlusskörper für Bohrungsform AX/C1020
- 12 = Anschlussgrösse der Hauptanschlüsse G 1/2"
- S = Materialausführung Stahl (Standard)
- A = Materialausführung Aluminium mit eingeschränkten Leistungsdaten (auf Anfrage)
- 1...9 = Technischer Stand (bei Bestellung weglassen)