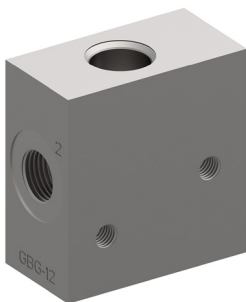


# Ventil Zubehör

## Gewindeanschlusskörper

---

Typenreihe: GBG-12...

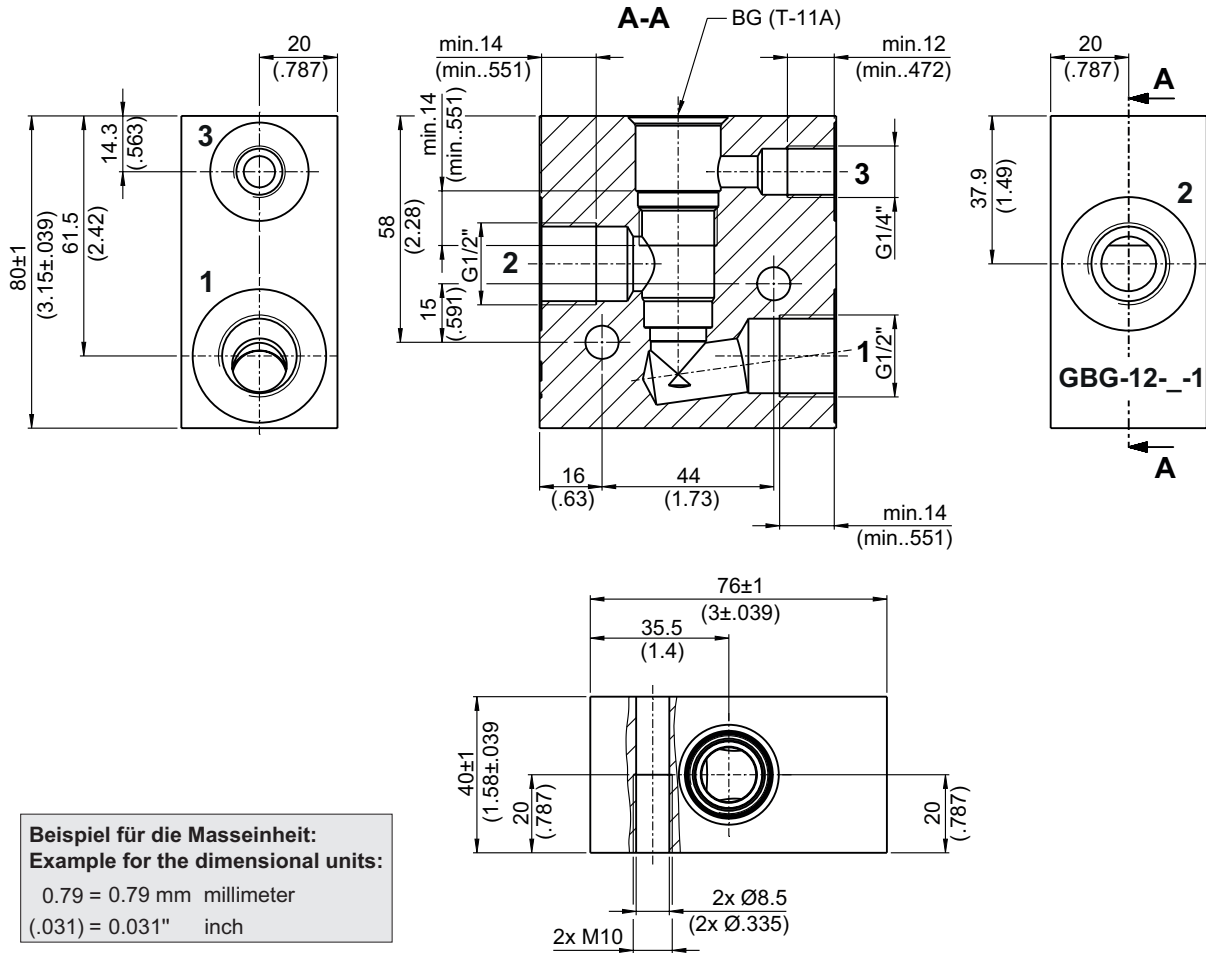


- Für Bohrungsform BG
- Alle Aussenteile mit Zink-Nickel-Beschichtung nach DIN EN ISO 19598
- Entspricht Bohrungsform T11-A
- Anschlussgrößen der Hauptanschlüsse G 1/2"
- Optimierte  $\Delta p$ -Werte
- Geeignet für Rohrleitungsmontage
- Kann mit 2×Zylinderschraube fixiert werden

### Technische Daten

Allgemeine Kenngrößen	Bezeichnung, Wert, Einheit
Funktionsgruppe	Ventil Zubehör
Funktion	Gewindeanschlusskörper
Maximaler Betriebsdruck	420 bar
Masse	1,6 kg
Bohrungsform nach Werkstandard	Für Bohrungsform BG
Oberflächenschutz	Alle Aussenteile mit Zink-Nickel-Beschichtung nach DIN EN ISO 19598

Abmessungen, Schnittbild



**Beispiel für die Masseinheit:**  
**Example for the dimensional units:**  
0.79 = 0.79 mm millimeter  
(.031) = 0.031" inch

Bestellangaben

z. B. GBG - 12 - S - 1

- GBG = Gewindeanschlusskörper für Bohrungsform BG
- 12 = Anschlussgrösse der Hauptanschlüsse G 1/2"
- S = Materialausführung Stahl (Standard)
- A = Materialausführung Aluminium mit eingeschränkten Leistungsdaten (auf Anfrage)
- 1...9 = Technischer Stand (bei Bestellung weglassen)