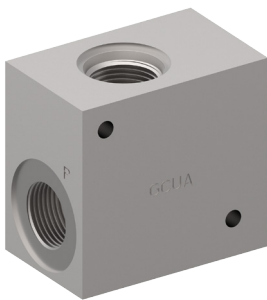


Ventil Zubehör

Gewindeanschlusskörper

Typenreihe: GCUA



- Für Bohrungsform DU
- Funktionsloser Gewindeanschlusskörper
- Anschlussgrößen der Hauptanschlüsse G 3/4"
- Optimierte Δp -Werte
- Geeignet für Rohrleitungsmontage
- Kann mit 2×Zylinderschraube fixiert werden

Technische Daten

Allgemeine Kenngrößen	Bezeichnung, Wert, Einheit
Funktionsgruppe	Ventil Zubehör
Funktion	Gewindeanschlusskörper
Maximaler Betriebsdruck	210 bar
Masse	0,65 kg
Bohrungsform nach Werkstandard	Für Bohrungsform DU
Material	Aluminium

Abmessungen, Schnittbild

