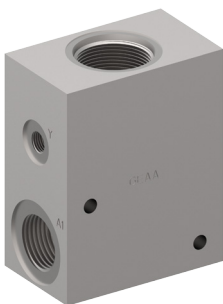


# Ventil Zubehör Gewindeanschlusskörper

---

Typenreihe: GEAA



- Für Bohrungsform ECY
- Alle Aussenteile mit Zink-Nickel-Beschichtung nach DIN EN ISO 19598
- Funktionsloser Gewindeanschlusskörper
- Anschlussgrößen der Hauptanschlüsse G 1"
- Optimierte  $\Delta p$ -Werte
- Geeignet für Rohrleitungs montage
- Kann mit 2xZylinderschraube fixiert werden

## Technische Daten

Allgemeine Kenngrößen	Bezeichnung, Wert, Einheit
Funktionsgruppe	Ventil Zubehör
Funktion	Gewindeanschlusskörper
Maximaler Betriebsdruck	350 bar
Masse	4,45 kg
Bohrungsform nach Werkstandard	Für Bohrungsform ECY
Oberflächenschutz	Alle Aussenteile mit Zink-Nickel-Beschichtung nach DIN EN ISO 19598

