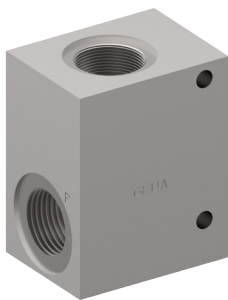


Ventil Zubehör

Gewindeanschlusskörper

Typenreihe: GEUA



- Für Bohrungsform KTU
- Funktionsloser Gewindeanschlusskörper
- Anschlussgrößen der Hauptanschlüsse G 1"
- Optimierte Δp -Werte
- Geeignet für Rohrleitungsmontage
- Kann mit 2xZylinderschraube fixiert werden

Technische Daten

Allgemeine Kenngrößen	Bezeichnung, Wert, Einheit
Funktionsgruppe	Ventil Zubehör
Funktion	Gewindeanschlusskörper
Maximaler Betriebsdruck	210 bar
Masse	0,95 kg
Bohrungsform nach Werkstandard	Für Bohrungsform KTU
Material	Aluminium

Abmessungen, Schnittbild

