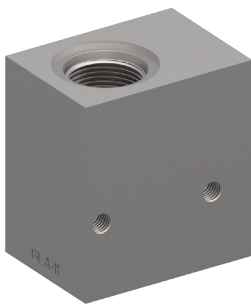


Ventil Zubehör

Gewindeanschlusskörper

Typenreihe: GLA-11...

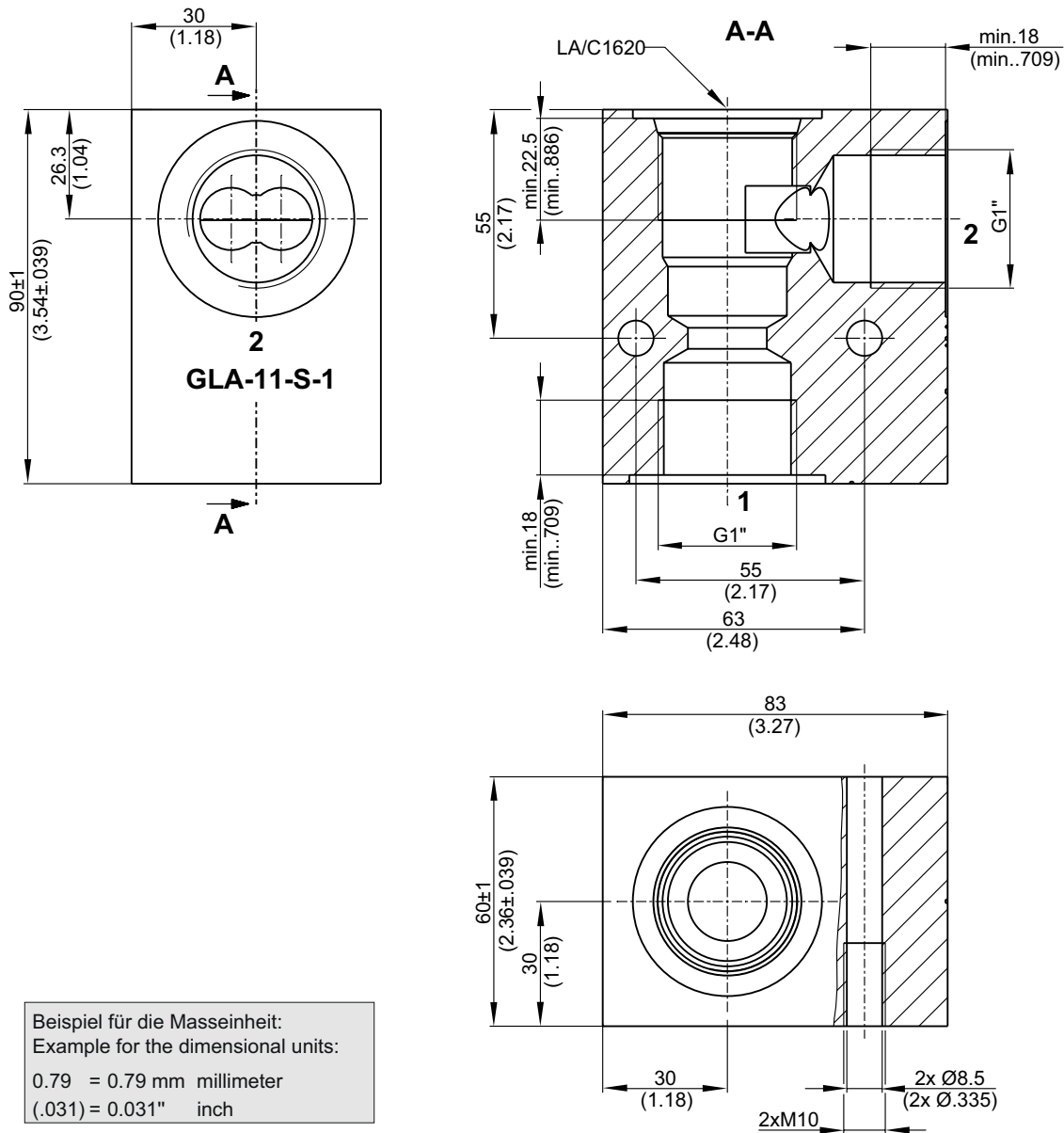


- Für Bohrungsform LA/C1620
- Alle Aussenteile mit Zink-Nickel-Beschichtung nach DIN EN ISO 19598
- Funktionsloser Gewindeanschlusskörper
- Anschlussgrößen der Hauptanschlüsse G 1"
- Optimierte Δp -Werte
- Geeignet für Rohrleitungs montage
- Kann mit 2xZylinderschraube fixiert werden

Technische Daten

Allgemeine Kenngrößen	Bezeichnung, Wert, Einheit
Funktionsgruppe	Ventil Zubehör
Funktion	Gewindeanschlusskörper
Maximaler Betriebsdruck	420 bar
Masse	2,74 kg
Bohrungsform nach Werkstandard	Für Bohrungsform LA/C1620
Oberflächenschutz	Alle Aussenteile mit Zink-Nickel-Beschichtung nach DIN EN ISO 19598

Abmessungen, Schnittbild



Beispiel für die Masseinheit:
Example for the dimensional units:
 $0.79 = 0.79$ mm millimeter
 $(.031) = 0.031$ inch

Bestellangaben

z. B. **GLA** - **11** - **S** - **1**

- GLA = Gewindeanschlusskörper für Bohrungsform LA/C1620
- 11 = Anschlussgrösse der Hauptanschlüsse G 1"
- S = Materialausführung Stahl (Standard)
- A = Materialausführung Aluminium mit eingeschränkten Leistungsdaten (auf Anfrage)
- 1...9 = Technischer Stand (bei Bestellung weglassen)