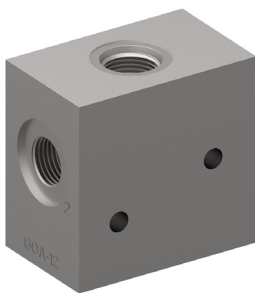


Ventil Zubehör

Gewindeanschlusskörper

Typenreihe: GOA-12...

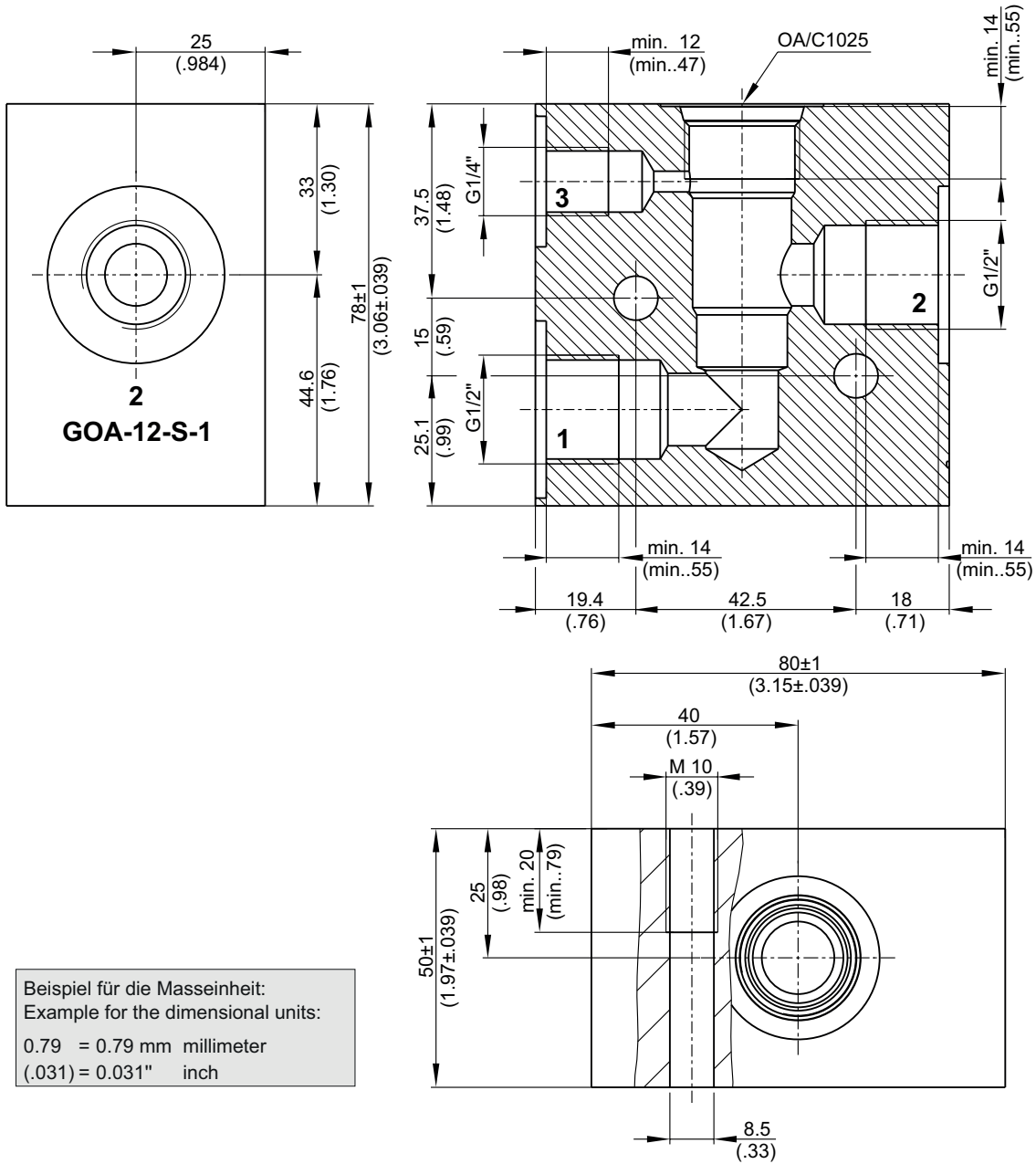


- Für Bohrungsform OA/C1025
- Alle Aussenteile mit Zink-Nickel-Beschichtung nach DIN EN ISO 19598
- Funktionsloser Gewindeanschlusskörper
- Anschlussgrößen der Hauptanschlüsse G 1/2"
- Optimierte Δp -Werte
- Geeignet für Rohrleitungs montage
- Kann mit 2xZylinderschraube fixiert werden

Technische Daten

Allgemeine Kenngrößen	Bezeichnung, Wert, Einheit
Funktionsgruppe	Ventil Zubehör
Funktion	Gewindeanschlusskörper
Maximaler Betriebsdruck	420 bar
Masse	2,07 kg
Bohrungsform nach Werksstandard	Für Bohrungsform OA/C1025
Oberflächenschutz	Alle Aussenteile mit Zink-Nickel-Beschichtung nach DIN EN ISO 19598

Abmessungen, Schnittbild



Beispiel für die Masseinheit:
Example for the dimensional units:
0.79 = 0.79 mm millimeter
(.031) = 0.031" inch

Bestellangaben

z. B. **GOA** - **12** - **S** - **1**

- GOA = Gewindeanschlusskörper für Bohrungsform OA/C1025
- 12 = Anschlussgrösse der Hauptanschlüsse G1/2"
- S = Materialausführung Stahl (Standard)
- A = Materialausführung Aluminium mit eingeschränkten Leistungsdaten (auf Anfrage)
- 1...9 = Technischer Stand (bei Bestellung weglassen)