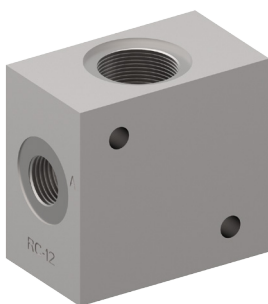


Ventil Zubehör

Gewindeanschlusskörper

Typenreihe: RC-12



- Für Bohrungsform RC
- Alle Aussenteile mit Zink-Nickel-Beschichtung nach DIN EN ISO 19598
- Funktionsloser Gewindeanschlusskörper
- Anschlussgrößen der Hauptanschlüsse G 1/2"
- Optimierte Δp -Werte
- Geeignet für Rohrleitungsmontage
- Kann mit 2× Zylinderschraube fixiert werden

Technische Daten

Allgemeine Kenngrößen	Bezeichnung, Wert, Einheit
Funktionsgruppe	Ventil Zubehör
Funktion	Gewindeanschlusskörper
Maximaler Betriebsdruck	350 bar
Masse	2,20 kg
Bohrungsform nach Werkstandard	Für Bohrungsform RC
Oberflächenschutz	Alle Aussenteile mit Zink-Nickel-Beschichtung nach DIN EN ISO 19598

Abmessungen, Schnittbild

