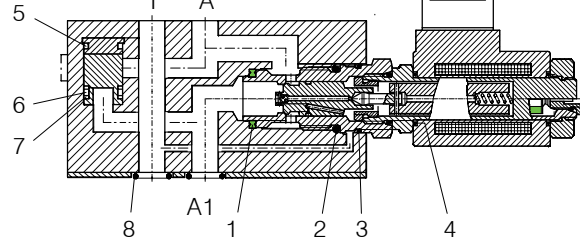


3. Schnittbild schematisch

der belegten Anschlüsse

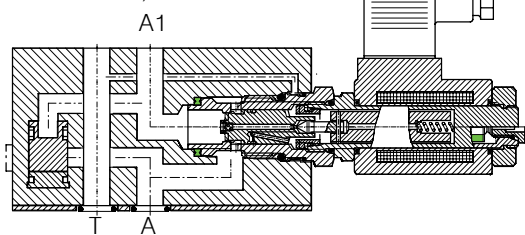
z.B. SWR22GEDA-AZ-C-10 ...

(Funktion im Zulauf)



z.B. SWR22GEDA-AA-D-10 ...

(Funktion im Ablauf)



Dichtsatz Nr. DS-313, bestehend aus *):

Pos.	Stk.	Stk.	Gegenstand	Grösse
1	1	1*)	Dichtring	Ø 22,1 / 16,5 x 2,5
2	1	1*)	O-Ring Nr. 117	Ø 20,29 x 2,62 N90
3	1	1*)	O-Ring Nr. 020	Ø 21,95 x 1,78 N90
4	2	2*)	O-Ring	Ø 16,00 x 2,00 Viton
5	-	1*)	O-Ring Nr. 018	Ø 18,77 x 1,78 N90
6	-	1*)	O-Ring Nr. 016	Ø 15,60 x 1,78 N90
7	-	2*)	Stützring	Ø 20,00 / 16,9 x 1,4
8	5	5*)	O-Ring Nr. 014	Ø 12,42 x 1,78 N90

SWR22..EDA-BA-C/BZ-D-10 ...

SWR22.. EDA-AA-D/AZ-C-10 ...

SWR22.. EDA-P-E-10 ...

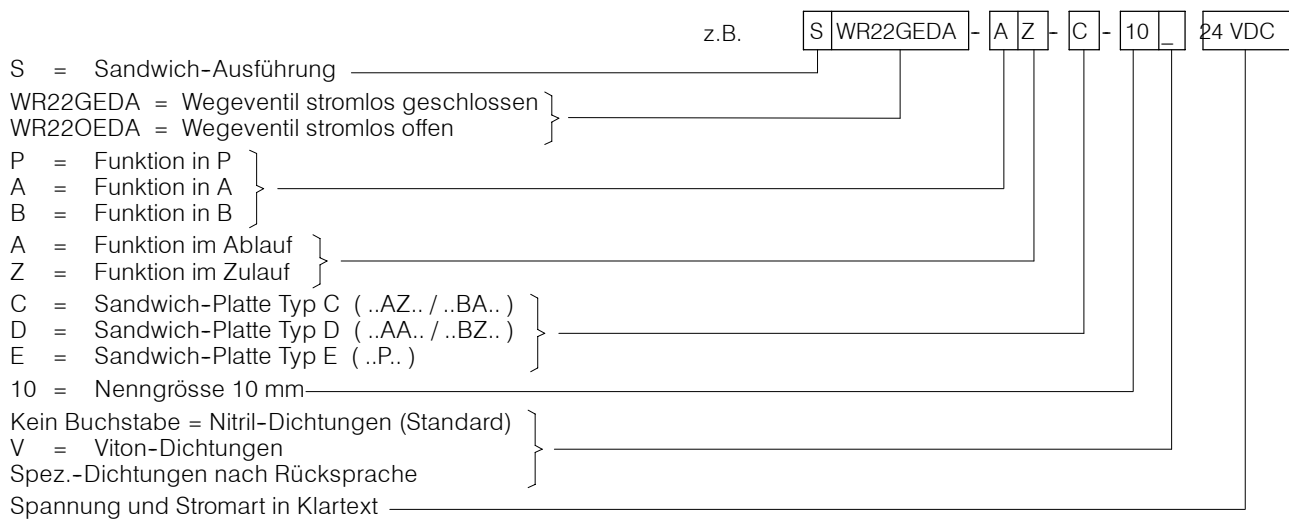
4. Montage und Wartungshinweis

Wartungsarbeiten dürfen nur sorgfältig durch Fachpersonal ausgeführt werden. Bei Montage des Ventils sicherstellen, dass das Anschlusslochbild mit demjenigen der Gegenfläche über-

einstimmt (Anschlussseite und Ventilseite nicht verwechseln). Bei Dichtungswechsel ist darauf zu achten dass die Dichtungen gut eingölt oder eingefettet montiert werden. Die Funkti-

onspatrone ist mit eingölten oder eingefetteten Dichtungen und mit dem angegebenen Anzugsmoment zu montieren.

5. Bestellungenangaben



6. Zugehörige Typenblätter

Alte Nr.	Neue Nr.	
i-00	400-P-010101-D	Normen-Vergleichstabelle
i-41	400-P-050101-D	Lochbild A10 DIN 24 340
W-6.155	400-P-131110-D	2/2 Wege-Magnetventilpatrone WR22 ...-10
G-45	400-P-810801-D	Dichtblech DB-10

info.ch@bucherhydraulics.com

www.bucherhydraulics.com

© 2015 by Bucher Hydraulics AG Frutigen, CH-3714 Frutigen

Alle Rechte vorbehalten.

Die angegebenen Daten dienen allein der Produktbeschreibung und sind nicht als zugesicherte Eigenschaften im rechtlichen Sinne zu verstehen. Die Angaben entbinden den Anwender nicht von eigenen Beurteilungen und Prüfungen. Auf Grund kontinuierlicher Verbesserungen der Produkte sind Änderungen der in diesem Katalog gemachten Produktspezifikationen vorbehalten.