

Sandwich 2/2 Wege-Magnetventil NG 6 elektr. betätigt, Sitzausführung, Typenreihe SWRA22..ECA ...

- 315 bar, 80 l/min
- Mit vorgesteuerter elektr. betätigter 2/2 Wege-Magnetventilpatrone Typ WRA22 ...-10
- Kein Steuerölverbrauch
- Alle Anschlüsse bis 315 bar belastbar
- Oberflächenschutz: Platte zinkphosphatiert, Patronen-Aussenteile verzinkt
- Lochbild A6 nach DIN 24 340 / ISO 4401, CETOP R35H Grösse 03 / NFPA D03

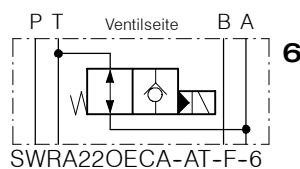
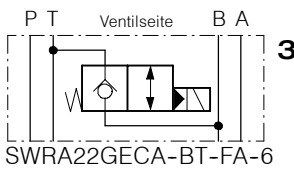
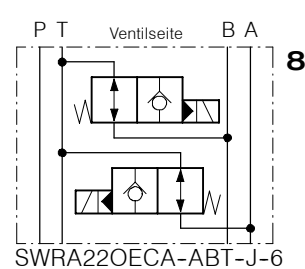
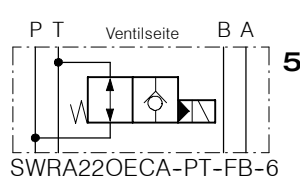
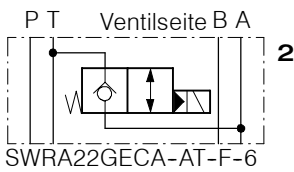
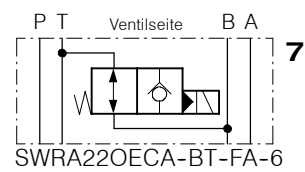
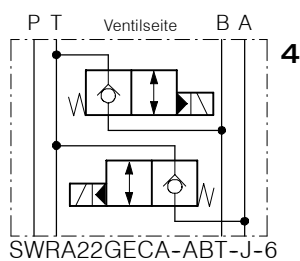
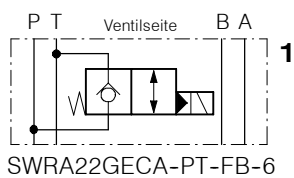
1. Beschreibung

Die Sandwich-Ventile der Typenreihe SWRA22...-6 sind sitzvorgesteuerte Ventile. Sie sind mit den 2/2 Wege-Magnetventilpatronen WRA22G...-10

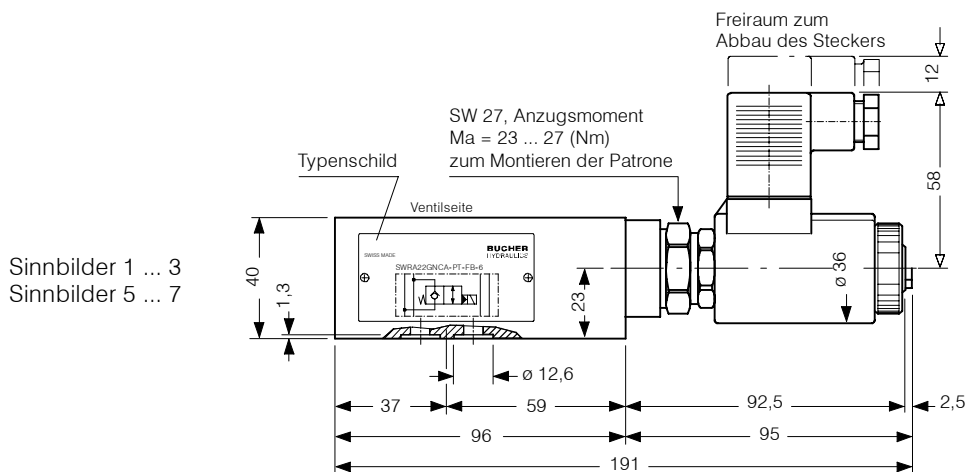
bzw. WRA22O...-10 ausgerüstet. Sie sind in Einschraubpatronen-Bauart ausgeführt und daher sehr wartungs-

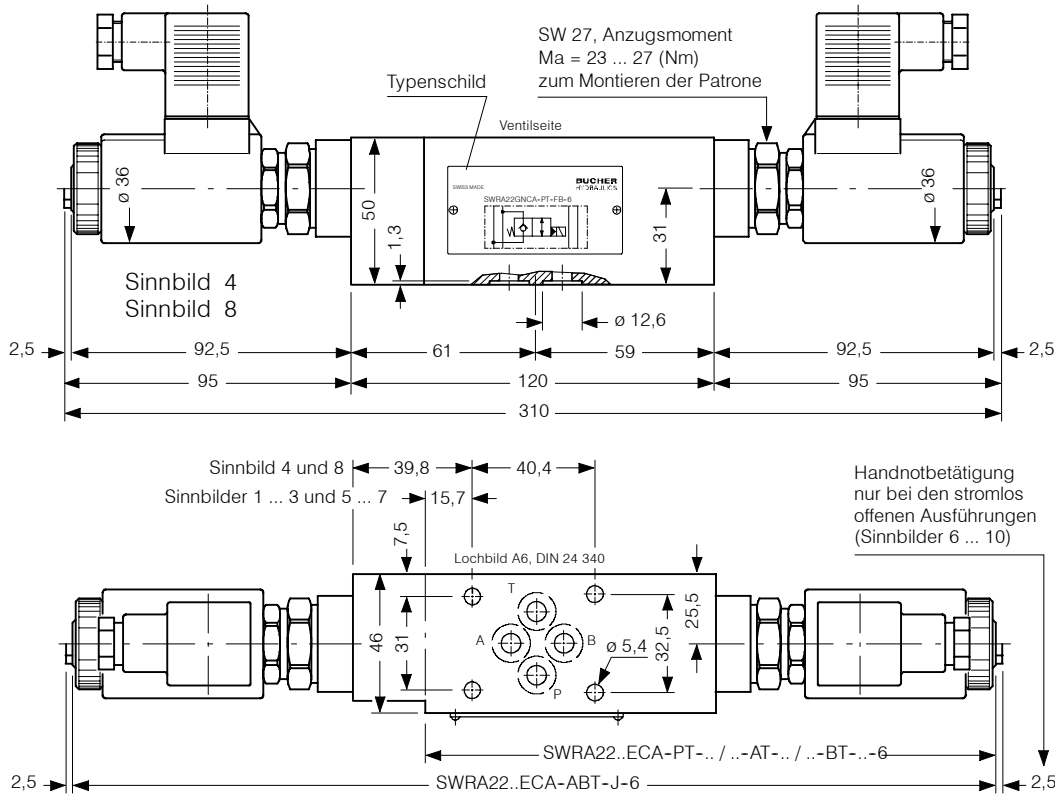
freundlich. Die anschlussseitige Abdichtung erfolgt mittels eingelegten O-Ringen in der Sandwich-Platte.

2. Sinnbilder



3. Abmessungen

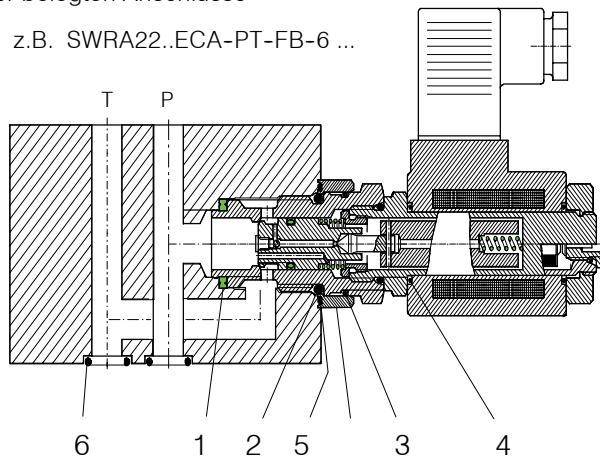




4. Schnittbild schematisch

der belegten Anschlüsse

z.B. SWRA22..ECA-PT-FB-6 ...



Dichtsatz Nr. DS-311, bestehend aus :

Pos.	Stk.	Gegenstand	Grösse
1	1	Dichtring	Ø 22,1 / 16,5 x 2,5
2	1	O-Ring Nr. 117	Ø 20,29 x 2,62 N90
3	1	O-Ring Nr. 020	Ø 21,95 x 1,78 N90
4	2	O-Ring	Ø 16,00 x 2,00 Viton
5	1	O-Ring	Ø 27,00 x 1,50 N75
6	4	O-Ring Nr. 012	Ø 09,25 x 1,78 N90

SWRA22..ECA-PT/AT/BT-...-6 ... benötigen 1 Dichtsatz
 SWRA22.. ECA-ABT-J-6 ... benötigt 2 Dichtsätze

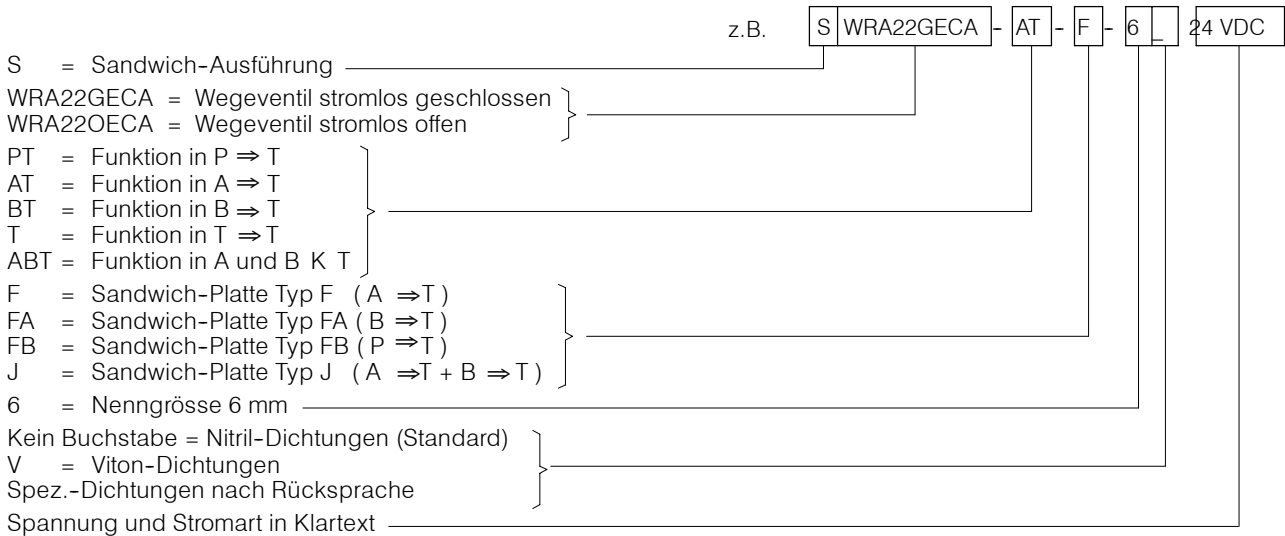
5. Montage und Wartungshinweis

Wartungsarbeiten dürfen nur sorgfältig durch Fachpersonal ausgeführt werden. Bei Montage des Ventils sicherstellen, dass das Anschlusslochbild mit demjenigen der Gegenfläche über-

einstimmt (Anschlussseite und Ventilseite nicht verwechseln). Bei Dichtungswechsel ist darauf zu achten dass die Dichtungen gut eingeeilt oder eingefettet montiert werden. Die Funkti-

onspatronen sind mit eingeeilten oder eingefetteten Dichtungen und mit dem angegebenen Anzugsmoment zu montieren.

6. Bestellangaben



7. Zugehörige Typenblätter

Alte Nr.	Neue Nr.	
i-00	400-P-010101-D	Normen-Vergleichstabelle
i-31	400-P-030501-D	Lochbild A6 DIN 24 340
W-6.160	400-P-131120-D	2/2 Wege-Magnetventilpatrone WRA22 ...-10

info.ch@bucherhydraulics.com

www.bucherhydraulics.com

© 2015 by Bucher Hydraulics AG Frutigen, CH-3714 Frutigen

Alle Rechte vorbehalten.

Die angegebenen Daten dienen allein der Produktbeschreibung und sind nicht als zugesicherte Eigenschaften im rechtlichen Sinne zu verstehen. Die Angaben entbinden den Anwender nicht von eigenen Beurteilungen und Prüfungen. Auf Grund kontinuierlicher Verbesserungen der Produkte sind Änderungen der in diesem Katalog gemachten Produktspezifikationen vorbehalten.