

# Sandwich 2/2 Wege-Magnetventil NG 10 elektr. betätigt, sitzvorgesteuert, Hauptstufe Sitzkolben, Typenreihe SWS22..NDA ...-10

- 315 bar, 140 l/min
- Mit vorgesteuerter elektr. betätigter 2/2 Wege-Magnetventilpatrone Typ WS22 ...-10
- Kein Steuerölverbrauch
- Beidseitig sitzdicht sperrend
- Alle Anschlüsse bis 315 bar belastbar
- Manometeranschluss M (G 1/4") sekundärdruckseitig
- Oberflächenschutz: Sandwich-Platte zink-phosphatiert
- Lochbild A10 nach DIN 24 340 / ISO 4401, CETOP R35H Grösse 5 / NFPA D05

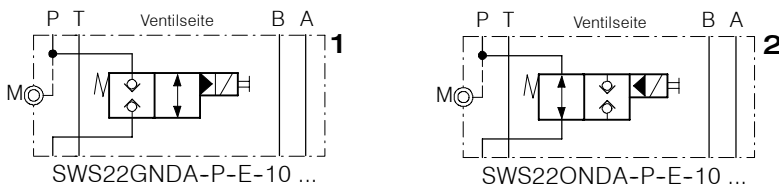
## 1. Beschreibung

Die Sandwichventile der Typenreihe SWS22 ...-10 sind vorgesteuerte Sitzventile. Sie sind mit den 2/2 Wege-Magnetventilpatronen WS22G...-10 bzw.

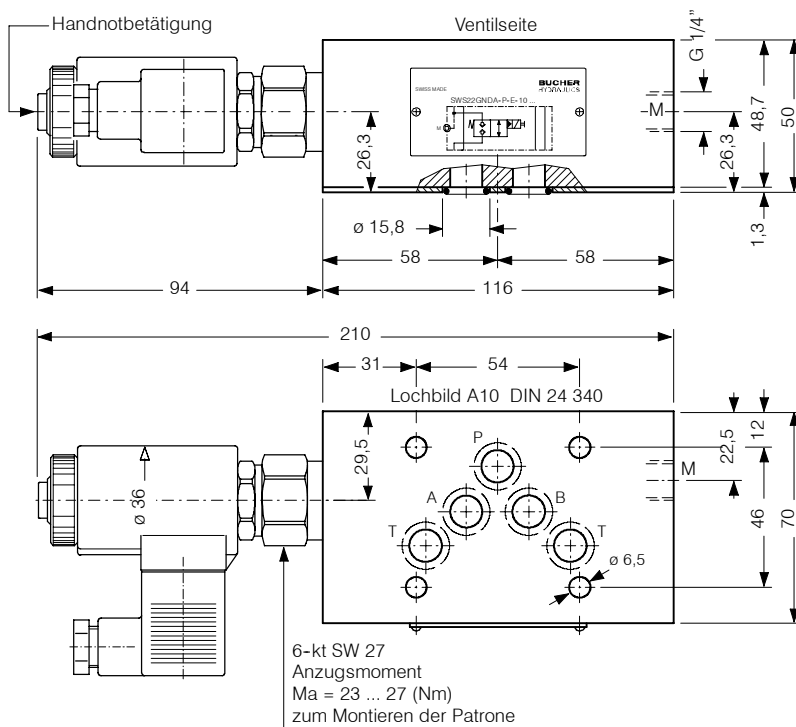
WS22O...-10 ausgerüstet. Sie sind in Einschraubpatronen-Bauart ausgeführt und daher sehr wartungsfreund-

lich. Die anschlussseitige Abdichtung erfolgt mittels eingelegten O-Ringen in der Sandwich-Platte.

## 2. Sinnbilder



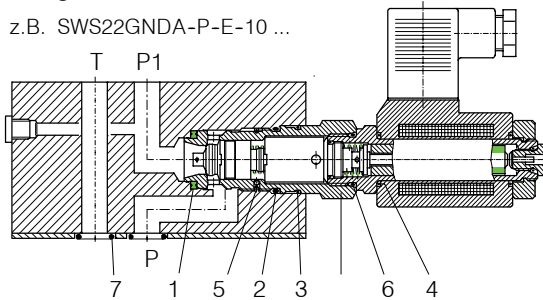
## 3. Abmessungen



## 4. Schnittbild schematisch

der belegten Anschlüsse

z.B. SWS22GNDA-P-E-10 ...



Dichtsatz Nr. DS-316, bestehend aus :

Pos	Stk.	Gegenstand	Grösse
1	1	Dichtring	Ø 22,1 / 16,5 x 2,5
2	1	O-Ring	Ø 21,00 x 2,00 N75
3	1	O-Ring Nr. 020	Ø 21,95 x 1,78 N90
4	2	O-Ring	Ø 16,00 x 2,00 Viton
5	1	Halte-O-Ring	Ø 18,00 x 1,00 N90
6	1	O-Ring Nr. 017	Ø 17,17 x 1,78 N90
7	5	O-Ring Nr. 014	Ø 12,42 x 1,78 N90

## 5. Montage und Wartungshinweis

Wartungsarbeiten dürfen nur sorgfältig durch Fachpersonal ausgeführt werden. Bei Montage des Ventils sicherstellen, dass das Anschlusslochbild mit demjenigen der Gegenfläche übereinstimmt (Anschlussseite und Ventil-

einbaut). Bei Dichtungswechsel ist darauf zu achten dass die Dichtungen gut eingeölt oder eingefettet montiert werden. Die Funkti-

onspatrone ist mit eingeölte oder eingefettete Dichtungen und mit dem angegebenen Anzugsmoment zu montieren.

## 6. Bestellangaben

z.B. S WS22GNDA - P - E - 10 - 24 VDC

S = Sandwich-Ausführung  
 WS22GNDA = Wegeventil stromlos geschlossen  
 WS22ONDA = Wegeventil stromlos offen  
 P = Funktion in P  
 E = Sandwich-Platte Typ E  
 10 = Nenngrösse 10 mm  
 Kein Buchstabe = Nitril-Dichtungen (Standard)  
 V = Viton-Dichtungen  
 Spez.-Dichtungen nach Rücksprache  
 Spannung und Stromart in Klartext

## 7. Zugehörige Typenblätter

Alte Nr.	Neue Nr.	
i-00	400-P-010101-D	Normen-Vergleichstabelle
i-41	400-P-050101-D	Lochbild A10 DIN 24 340
W-6.150	400-P-131100-D	2/2 Wege-Magnetventil-Patrone WS22 ...-10
G-45	400-P-810801-D	Dichtblech DB-10