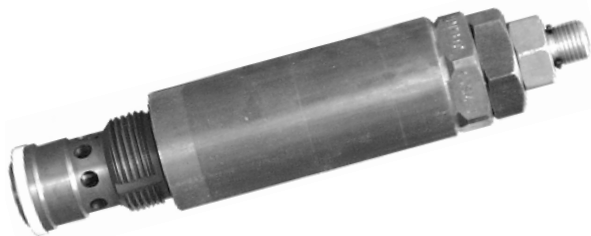


Druckbegrenzungspatrone NG 10

$Q_{\max} = 140 \text{ l/min}$, $p_{\max} = 450 \text{ bar}$
 direktgesteuerte Sitzausführung,
 Typenreihe DDPB-1C ...



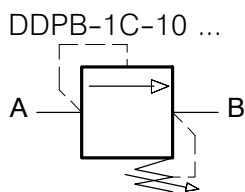
- Sitzdichte Schliessung der Anschlüsse A und B durch Kegelkonstruktion
- Günstiger Kennlinienverlauf durch dynamische Hubhilfe
- Alle Anschlüsse bis 450 bar belastbar (siehe Typenschlüssel)
- Geeignet als Vorspannventil oder als Schockventil (sehr schnelles und stabiles Ansprechverhalten)
- Mit oder ohne Gewindeanschluss-Körper Typ DC-12 (G 1/2")
- In NG 6 +10-Sandwich-Ausführungen lieferbar (bis 350 bar)

1. Beschreibung

Die Druckpatronen der Typenreihe DDPB-1C-10 ... sind direktgesteuerte Druckbegrenzungsventile. Sie sind sitzdicht und für den Einbau in die BUCHER Bohrungsform DC konzipiert. Die Leckage zum Federraum wird intern nach B entlastet. B sollte vorzugsweise zum Tank geführt werden, da sich sonst der B-seitige Druck zum Einstellwert aufaddiert. (Siehe auch Typenreihe DDPB-3D-10). Die Pa-

tronen sind immer mit geölten oder gefetteten Dichtungen zu montieren. Das Anziehen erfolgt mittels Gabelschlüssel SW 27 (Anzugsmoment beachten). Für den Selbsteinbau der Patronen in Blöcke und Platten stehen Stufenwerkzeuge leihweise oder käuflich zur Verfügung. Für Rohrleitungseinbau ist der Gewinde- und Flanschanschlusskörper DC-12 zu verwenden.

2. Sinnbilder

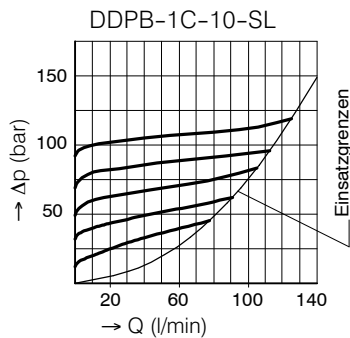
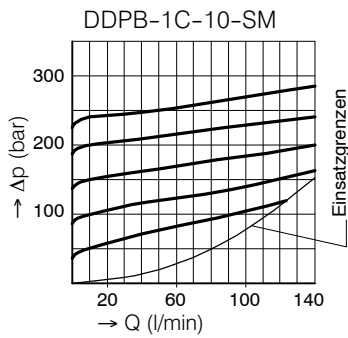
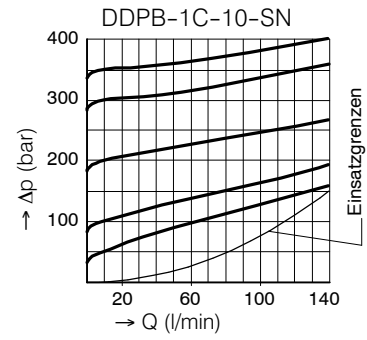
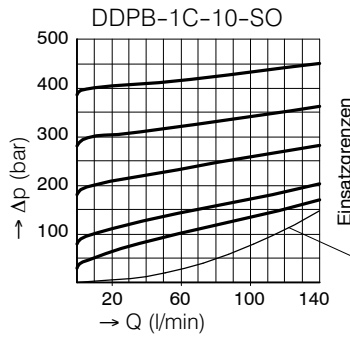
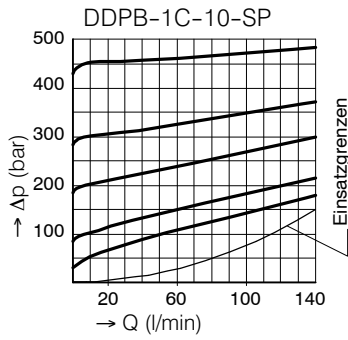


3. Kenngrößen

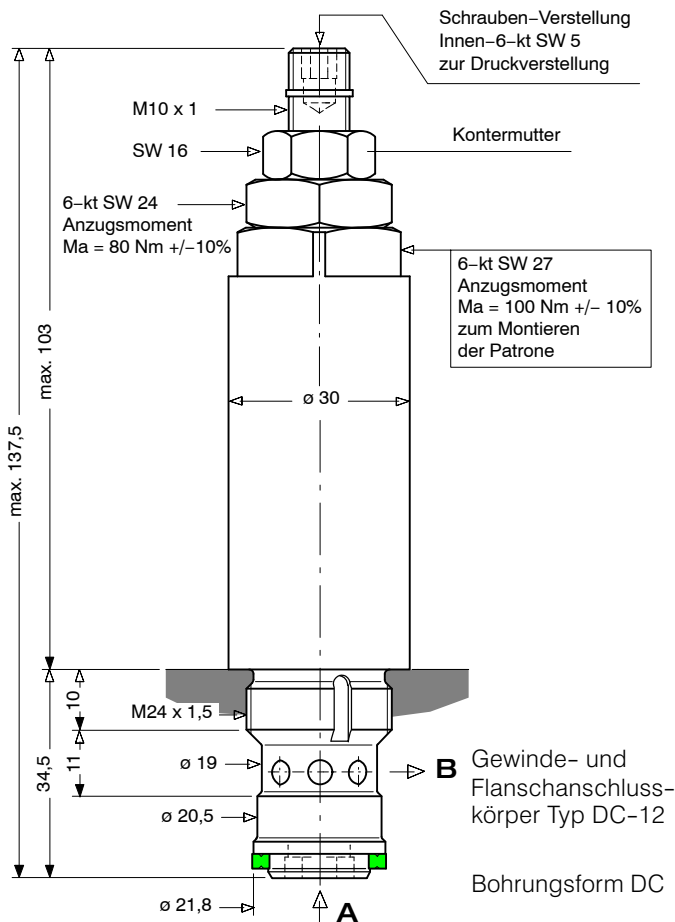
Benennung		Druckbegrenzungspatrone
Bauart		direktgesteuert, Sitzausführung
Befestigungsart		Einschraubpatrone
Anschlussgrösse		NG 10 mm, BUCHER Bohrungsform DC
Masse	kg	0,35
Einbaulage		beliebig
Durchflussrichtung		A = Druckeingang, B = Druckausgang (Tank)
Betriebsdruckbereich	bar	max. 450 in A und B
Optimaler Einstelldruckbereich	bar	Druckstufe P = 350 ... 450 Druckstufe O = 300 ... 400 Druckstufe N = 180 ... 350 Druckstufe M = 80 ... 240 Druckstufe L = 10 ... 100
Durchfluss Q_{\max}	l/min	140 (siehe Einsatzgrenzen)
Druckflüssigkeit		Hydrauliköle HL und HLP nach DIN 51 524 andere Druckflüssigkeiten auf Anfrage
Temperaturbereich Druckflüssigkeit	°C	-25 ... +80
Viskositätsbereich	cSt	10 ... 650 mm ² /s, empfohlen 15 ... 250 mm ² /s
Zul. Verschmutzungsgrad Druckflüssigkeit		20/18/15 nach ISO 4406 : 1999

4. Kennlinien

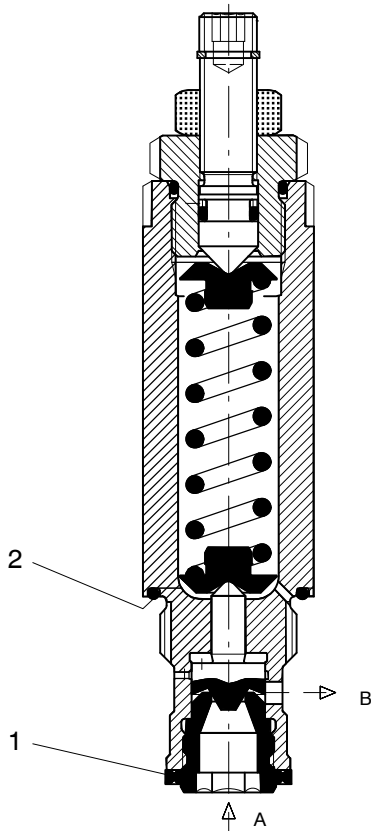
gemessen mit Ölviskosität 33 cSt



5. Abmessungen



6. Schnittbild schematisch



Dichtsatz Nr. DS-207-N, bestehend aus:

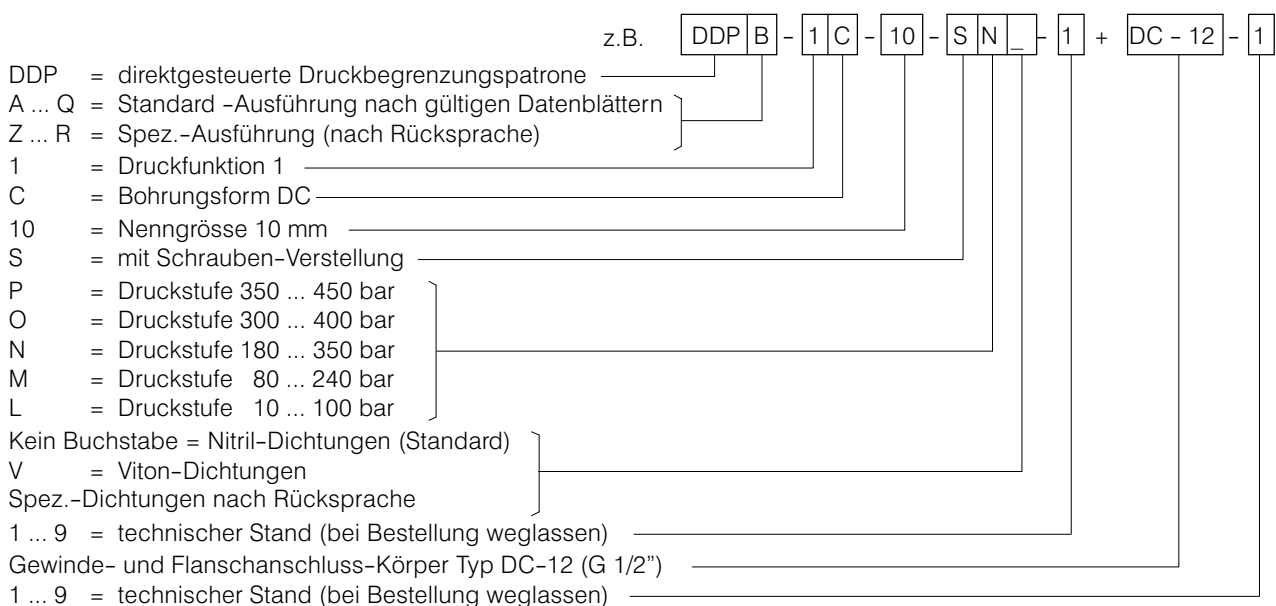
Pos.	Stk.	Gegenstand	Grösse
1	1	Dichtring	Ø 22,1 / 16,1 x 2,5
2	1	O-Ring Nr. 021	Ø 23,52 x 1,78 N90

7. Montage und Wartungshinweis

Wartungsarbeiten dürfen nur sorgfältig durch Fachpersonal ausgeführt werden. Die Patrone ist mit dem angegebenen Anzugsmoment zu montieren. Bei Dichtungswechsel ist darauf zu achten, dass die Dichtungen gut eingeölt oder

eingefettet montiert werden. Anschliessend ist die Führungsschraube mit dem angegebenen Anzugsmoment zu montieren.

8. Bestellangaben



9. Zugehörige Typenblätter

Alte Nr.	Neue Nr.	
i-32	400-P-040011-DE	Leih-Stufenwerkzeuge
i-45.1	400-P-060111-DE	BUCHER Bohrungsform DC
D-3.32	400-P-270201-DE	Druckbegrenzungspatrone NG 10, Typenreihe DDPB-3D ...
G-24.20	400-P-740101-DE	Gewinde- und Flanschanschlusskörper, Typ DC-12 (G 1/2")

info.ch@bucherhydraulics.com

www.bucherhydraulics.com

© 2015 by Bucher Hydraulics AG Frutigen, CH-3714 Frutigen

Alle Rechte vorbehalten.

Die angegebenen Daten dienen allein der Produktbeschreibung und sind nicht als zugesicherte Eigenschaften im rechtlichen Sinne zu verstehen. Die Angaben entbinden den Anwender nicht von eigenen Beurteilungen und Prüfungen. Auf Grund kontinuierlicher Verbesserungen der Produkte, sind Änderungen der in diesem Katalog gemachten Produktspezifikationen vorbehalten.

Klassifikation: 450300.305.320.355