

Sandwich-3 Wege-Druckreduzierventil NG 4 direktgesteuert, Typenreihe SDR4 ...



- 250 bar, 25 l/min
- Direktgesteuert, schieberdicht
- 3 Wege-Ausführung
- Geringe innere Leckage
- Funktionsteil im Seitenflansch
- 5 Druckstufen
- Handrad oder Schliessvorrichtung nachrüstbar
- Lochbild nach ISO 4401-02-01

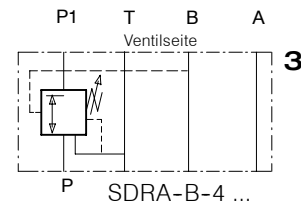
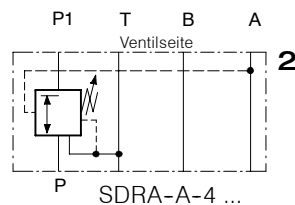
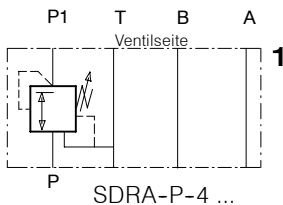
1. Beschreibung

Die Sandwich-3 Wege-Druckreduzierventile der Typenreihe SDR4- ... -4 werden zur Druckreduzierung des jeweiligen Kanals P, A oder B eingesetzt. Der reduzierte Druck auf der Sekundärseite (P1) wird unabhängig vom primär-

seitig anstehenden Druck (P) konstant gehalten. Wird der sekundärseitig geminderte Druck durch äussere Last überschritten, so arbeitet das Druckreduzierventil als sekundäres Druckbegrenzungsventil. Der Orientierungsstift

ø 3 mm auf der Anschlussseite des Ventils verhindert eine Falschmontage. Die Ventile sind standardmässig mit Schraubenverstellung ausgerüstet. Handradverstellung oder Schliessvorrichtung sind als Option lieferbar.

2. Sinnbilder

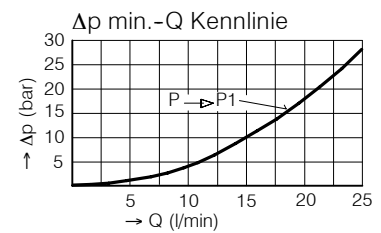
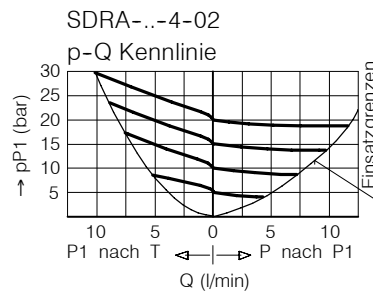
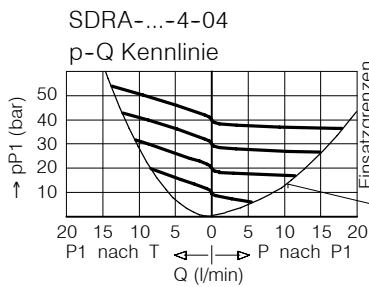
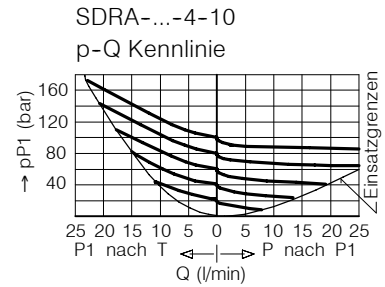
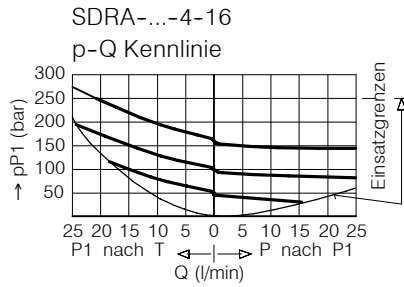
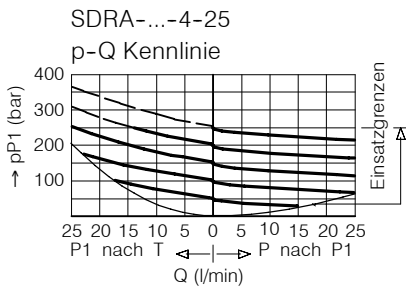


3. Kenngrössen

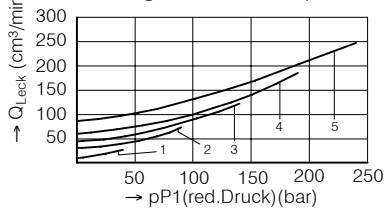
Benennung		Sandwich-3 Wege-Druckreduzierventil
Bauart		direktgesteuerte Schieberausführung
Befestigungsart		zwischenflanschbar
Anschlussgrösse		NG 4 mm, Lochbild nach ISO 4401-02-01
Masse	kg	0,88
Einbaulage		beliebig
Durchflussrichtung		siehe Sinnbilder
Betriebsdruckbereich	bar	... 250 in P, A und B, 160 in T
Einstelldruckbereich	bar	Druckstufe 25 = ... 250 Druckstufe 16 = ... 160 Druckstufe 10 = ... 100 Druckstufe 04 = ... 40 Druckstufe 02 = ... 20
Durchfluss Q max.	l/min	25
Druckflüssigkeit		Hydrauliköle HL und HLP nach DIN 51 524 andere Druckflüssigkeiten auf Anfrage
Temperaturbereich Druckflüssigkeit und Umgebung	°C	-25 ... +80
Viskositätsbereich	cSt	10 ... 650, empfohlen 15 ... 250
Zul. Verschmutzungsgrad Druckflüssigkeit		18/14 nach ISO 4406 / Cetop RP70H 8 ... 9 nach NAS 1638

4. Kennlinien

gemessen mit Ölviskosität 33 cSt



Leckage-Kennlinien (Richtwerte)

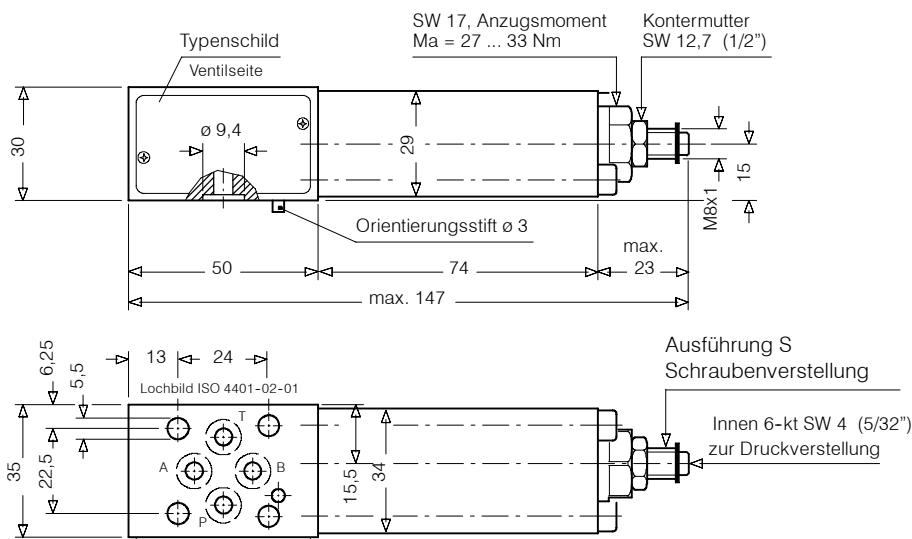


- Kennlinie 1: Eingangsdruck $p_P = 50$ [bar]
- Kennlinie 2: Eingangsdruck $p_P = 100$ [bar]
- Kennlinie 3: Eingangsdruck $p_P = 150$ [bar]
- Kennlinie 4: Eingangsdruck $p_P = 200$ [bar]
- Kennlinie 5: Eingangsdruck $p_P = 250$ [bar]

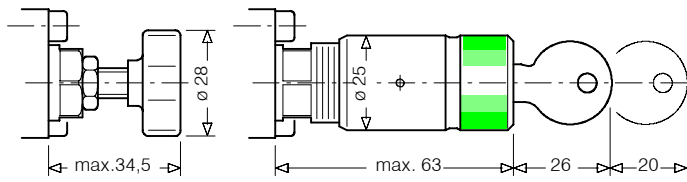
Druckverstellung an der Einstellspindel

SDRA-..-4-..25: 1 Umdr.	\cong ca. 45 [bar]
SDRA-..-4-..16: 1 Umdr.	\cong ca. 30 [bar]
SDRA-..-4-..10: 1 Umdr.	\cong ca. 20 [bar]
SDRA-..-4-..04: 1 Umdr.	\cong ca. 8 [bar]
SDRA-..-4-..02: 1 Umdr.	\cong ca. 3 [bar]

5. Abmessungen



OPTIONEN



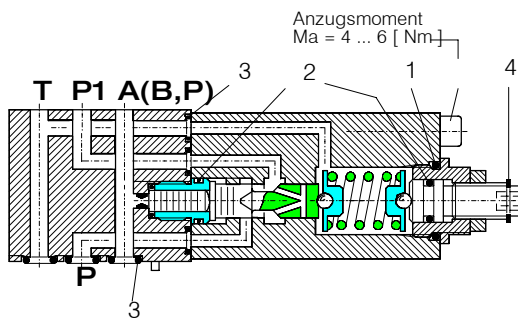
Verstellausführung H
Handradverstellung

Verstellausführung Z5 Schliessvorrichtung
Typ 2H nach Betriebsmittelvorschrift
BV 1.09 des Volkswagenwerkes

Umbausatz zu Verstellausführungen S, H
und Z5: siehe zugehörige Typenblätter

6. Schnittbild schematisch

der belegten Anschlüsse



Dichtsatz Nr. DS-213, bestehend aus*)

Pos.	Stk.	Gegenstand	Grösse
1	1*)	O-Ring Nr. 016	Ø 15.6X1.78 N90
2	2*)	O-Ring Nr. 009	Ø 5.28x1.78 N90
3	7*)	O-Ring Nr. 010	Ø 6.07x1.78 N90
4	1*)	Halbmondring	Typ SS Ø7

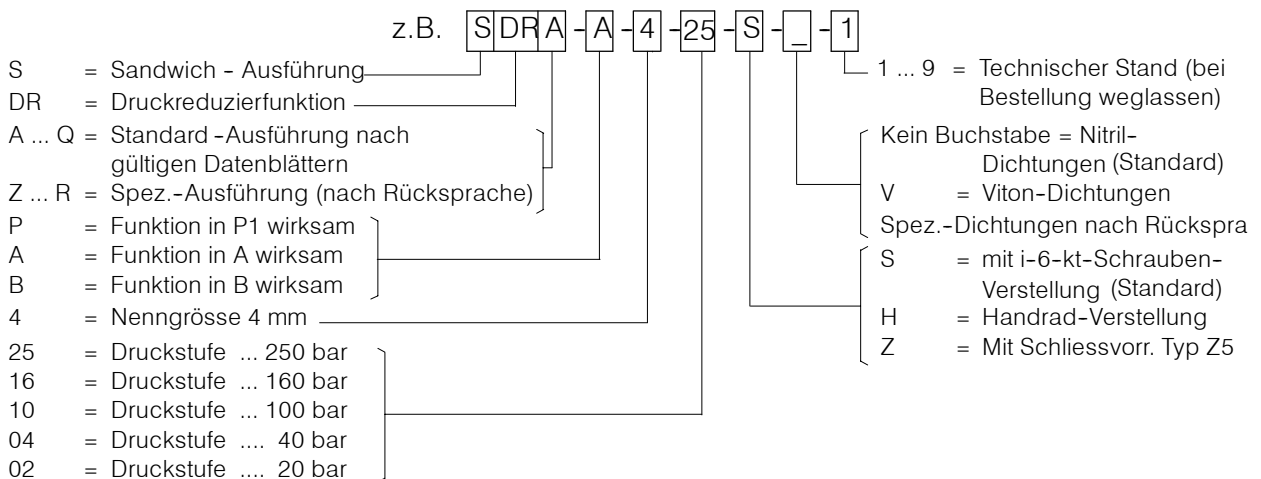
7. Montage und Wartungshinweis

Wartungsarbeiten dürfen nur sorgfältig durch Fachpersonal ausgeführt werden. Bei Montage des Ventils ist darauf zu achten, dass das Anschlusslochbild mit demjenigen der Gegenfläche

übereinstimmt (Anschlussseite und Ventilsseite nicht verwechseln). Bei Dichtungswechsel ist darauf zu achten, dass die Dichtungen gut eingeeölt

oder gefettet montiert werden. Der Gewindeinsatz und die Zylinderschrauben sind mit den angegebenen Anzugsmomenten zu montieren.

8. Bestellangaben



9. Zugehörige Typenblätter

Alte Nr.	Neue Nr.	
i-17.00	400-P-015101-D	Umbauanleitung zu Verstellausführungen
i-30	400-P-030101-D	Lochbild NG 4, ISO 4401-02-01

info.ch@bucherhydraulics.com

www.bucherhydraulics.com

© 2015 by Bucher Hydraulics AG Frutigen, CH-3714 Frutigen

Alle Rechte vorbehalten.

Die angegebenen Daten dienen allein der Produktbeschreibung und sind nicht als zugesicherte Eigenschaften im rechtlichen Sinne zu verstehen. Die Angaben entbinden den Anwender nicht von eigenen Beurteilungen und Prüfungen. Auf Grund kontinuierlicher Verbesserungen der Produkte sind Änderungen der in diesem Katalog gemachten Produktspezifikationen vorbehalten.