

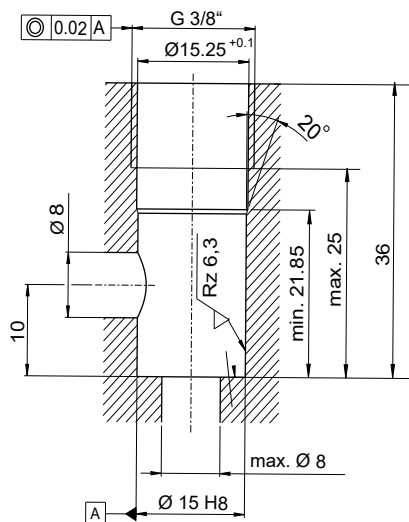
# Allgemeine Informationen

## Bohrungsform

Typenreihe: WRG-01-08

### Abmessungen, Schnittbild

**Beispiel für die Masseinheit:**  
**Example for the dimensional units:**  
30.00 = 30.00 mm millimeter



### Montagehinweise



#### ACHTUNG!

Die eingetragenen Lage- und Maßtoleranzen sind zwingend einzuhalten. Um die einwandfreie Funktion des Rückschlagventils zu gewährleisten, wird empfohlen das Vorbohren, Bohren und Gewindeschneiden in einer Aufspannung auszuführen.



#### HINWEIS!

Bohrungsform nach Werksstandard.

[info.de@bucherhydraulics.com](mailto:info.de@bucherhydraulics.com)

[www.bucherhydraulics.com](http://www.bucherhydraulics.com)

© 2025 durch Bucher Hydraulics Dachau GmbH, 85221 Dachau, Deutschland

Alle Rechte vorbehalten.

Die angegebenen Daten dienen allein der Produktbeschreibung und sind nicht als zugesicherte Eigenschaften im rechtlichen Sinne zu verstehen. Die Angaben entbinden den Anwender nicht von eigenen Beurteilungen und Prüfungen. Auf Grund kontinuierlicher Verbesserungen der Produkte, sind Änderungen der in diesem Katalog gemachten Produktspezifikationen vorbehalten.