

# Allgemeine Informationen

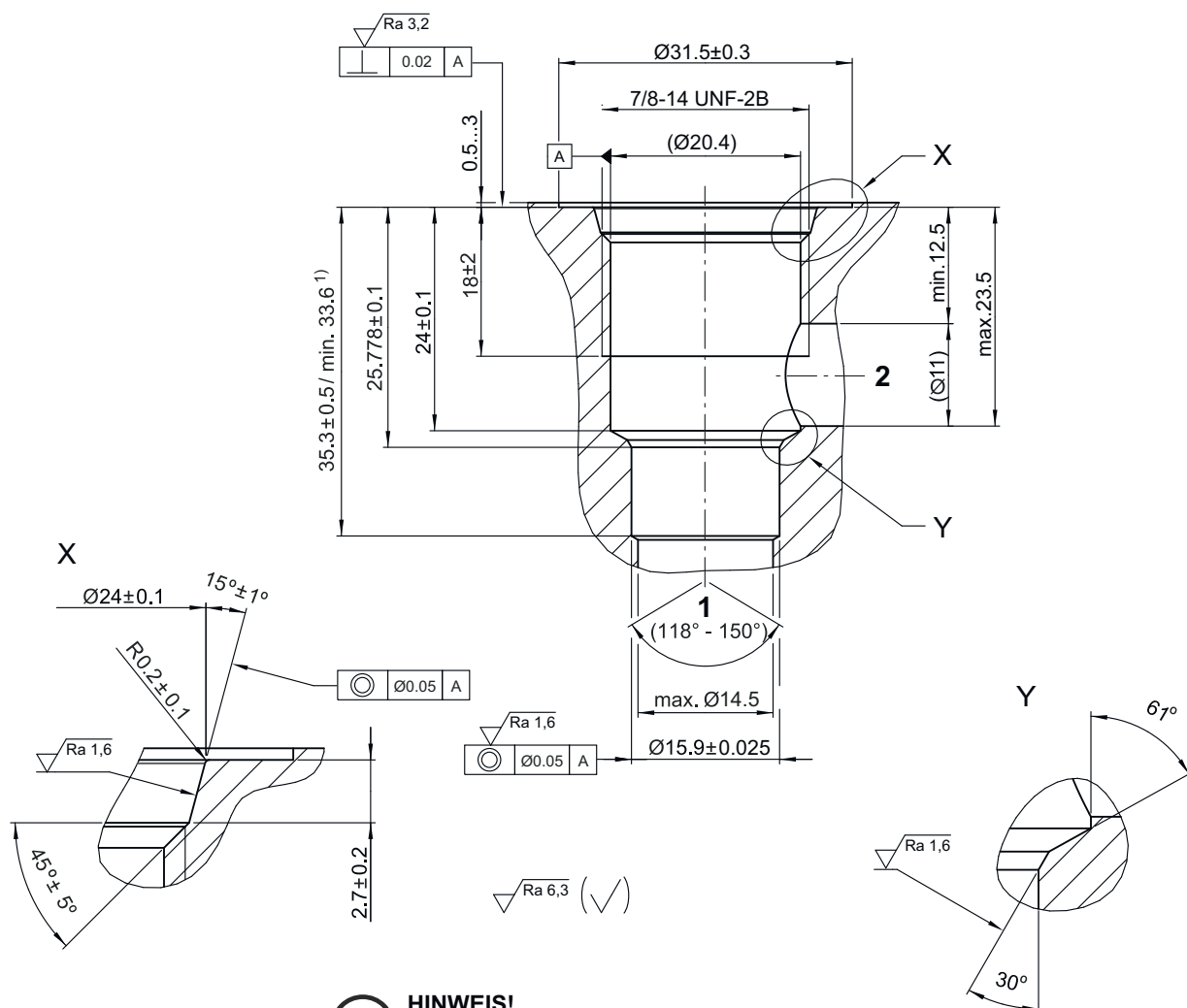
## Bohrungsform

Typenreihe: AX/C1020

### Abmessungen, Schnittbild

Beispiel für die Masseinheit:  
Example for the dimensional units:

0.79 = 0.79 mm millimeter



#### HINWEIS! NOTE!

<sup>1)</sup> Passungstiefe  
Minimum depth of specified diametral tolerance

## Montagehinweise

**ACHTUNG!**

Die eingetragenen Lage- und Durchmesser-toleranzen sind zwingend einzuhalten. Um die einwandfreie Funktion des Einschraube-lementes zu gewährleisten, wird empfohlen das Vorbohren, Bohren, Reiben und Gewinde-schneiden in einer Aufspannung auszuführen.

**HINWEIS!**

Bohrungsform nach Werksstandard.

**HINWEIS!**

Stufenwerkzeuge stehen leihweise gegen Verrechnung oder käuflich zur Verfügung. Siehe Datenblatt 400-P-040011 für weitere Informationen.