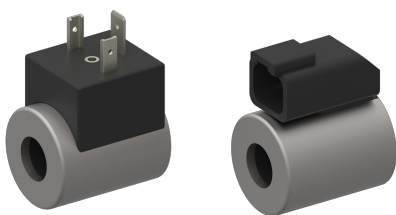


Ventil Zubehör Magnetspule

Typenreihe: COIL D30-131...



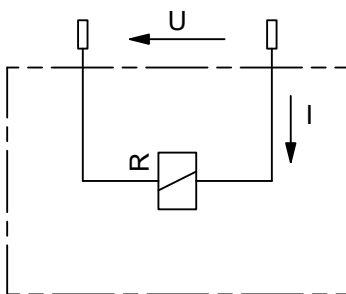
- Kompakte Bauweise
- Leistungsaufnahme 20 W
- Optional mit Schutzdiode
- Für Magnetrohr-Ø 13mm
- Schutzart IP65 / IP67 / IP69K
- Metall-Ummantelung mit Zink-Nickel-Beschichtung nach DIN EN ISO 19598

Beschreibung

Die aufsteckbaren Magnetspulen sind ohne Eingriff in den Hydraulikkreis auswechselbar und um 360° drehbar. In Kombination mit dem entsprechenden Magnetrohr ergibt sich die Funktion eines Schalt- oder Proportionalmagneten. Durch verschiedene

Steckeranschlusstypen und Spannungen eignen sich diese Spulen für den breiten Einsatz in mobilen und stationären Anwendungen. Der metallummantelte Spulenkörper sowie der Steckersockel sind aus glasfaserverstärktem Thermoplast.

Sinnbild



weitere Sinnbilder siehe Kapitel "Zusätzliche Sinnbilder"

Technische Daten

Allgemeine Kenngrößen	Bezeichnung, Wert, Einheit
Funktionsgruppe	Ventil Zubehör
Funktion	Magnetspule
Einbaulage	siehe Kapitel "Montagehinweise"
Masse	0,12...0,15 kg

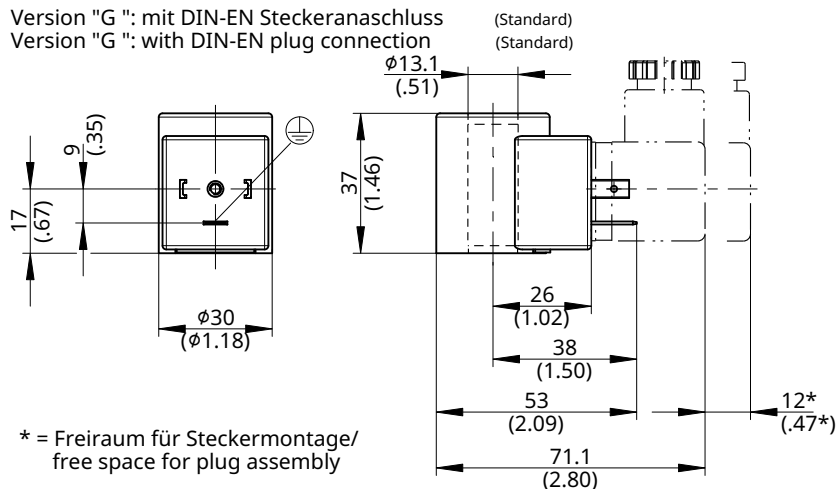
Elektrische Kenngrößen	Bezeichnung, Wert, Einheit
Aktuator Typ	Magnetspule
Magnetspulen Typ	D30-131
Versorgungsspannung DC	12/24 V DC
Versorgungsspannungstoleranz	± 10 %
Nennleistungsaufnahme	20 W
Schaltzeit	Siehe Ventildatenblatt
Relative Einschaltdauer (ED)	100 %
Minimale Umgebungstemperatur	- 30 °C
Maximale Umgebungstemperatur	+ 50 °C
Spulenwiderstand R	Siehe Tabelle "Versorgungsspannung"
Elektrischer Anschluss Magnetspule	mehrere Anschlussarten verfügbar, siehe Bestellangaben
Schutzart Magnetspule nach ISO 20 653 / EN 60 529	IP65 / IP67 / IP69K, siehe „Bestellangaben“ (mit entsprechendem Gegenstecker sowie fachgerechter Montage und Abdichtung)

**HINWEIS!**

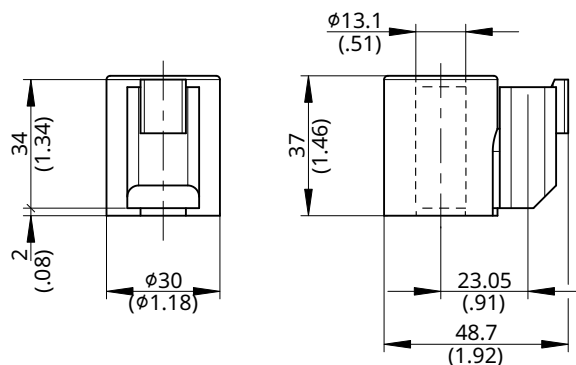
Für weitere Daten zur Schutzdiode siehe Kapitel "Kenngrößen Schutzdiode".

Abmessungen, Schnittbild

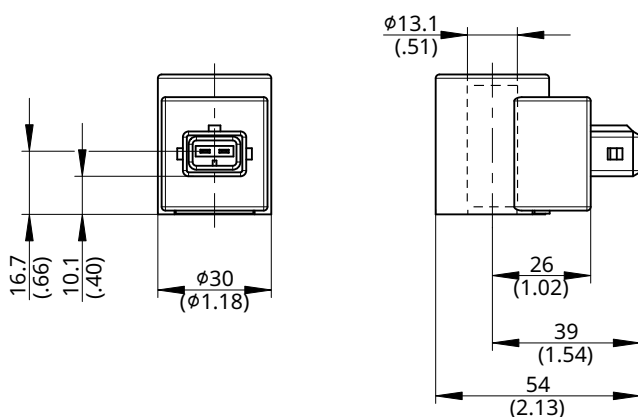
Version "G ": mit DIN-EN Steckeranschluss
Version "G ": with DIN-EN plug connection



Version "T / TR": mit Deutsch-Steckeranschluss DT04-2P
Version "T / TR": with Deutsch DT04-2P plug connection



Version "J / JR": mit Junior-Timer-Radialsteckeranschluss
Version "J / JR": with Junior Timer radial plug connection



Montagehinweise



ACHTUNG!

Wegen Überhitzungsgefahr darf die Magnetspule nur fachgerecht montiert auf einem Ventil in Betrieb genommen werden.



HINWEIS!

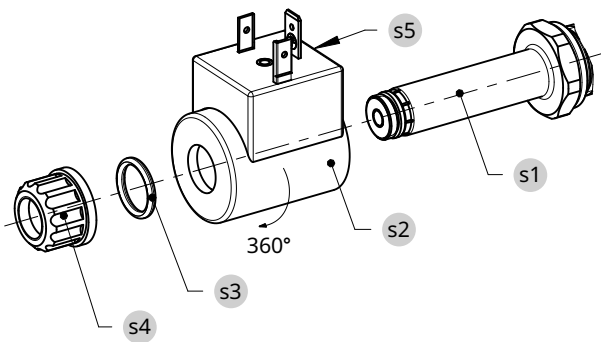
Bei Verwendung mit angrenzenden Proportionalventilen muss der Abstand beachtet werden. Eine Beeinflussung des Proportionalventils kann nicht ausgeschlossen werden.

Versorgungsspannung: 12 VDC		20 W
Spulenwiderstand R	Kaltwert + 20 °C	7,5 Ω
	Kaltwert bei - 30 °C	6,0 Ω
	Max. Warmwert	12,0 Ω
Induktivität Gemessen auf Ankerrohr, unbetätigt bei 0,1 mAms / 1 kHz	parallel 120 Hz	22,0 mH
	seriell 1000 Hz	6,4 mH

Versorgungsspannung: 24 VDC		20 W
Spulenwiderstand R	Kaltwert + 20 °C	29,0 Ω
	Kaltwert bei - 30 °C	23,5 Ω
	Max. Warmwert	46,0 Ω
Induktivität Gemessen auf Ankerrohr, unbetätigt bei 0,1 mAms / 1 kHz	parallel 120 Hz	86,0 mH
	seriell 1000 Hz	25,5 mH

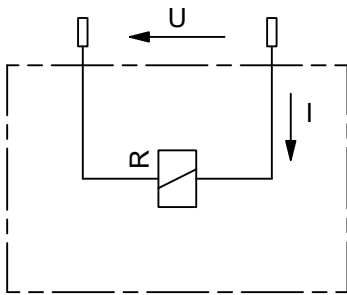
Kenngrößen Schutzdiode	Bezeichnung, Wert, Einheit
Bipolare Schutzdiode	12 VDC: P6KE33CA 24 VDC: P6KE56CA
Nenn-Durchbruchspannung der bipolaren Schutzdiode	12 VDC: 33 V 24 VDC: 56 V
Max. erlaubte Spannungsspitzen für 1 Sekunde und Einschaltdauer ED = 0,4 %	12 VDC: 25 V 24 VDC: 43 V

Montageanleitung

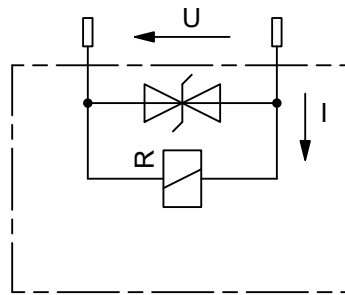


1. Je nach Anwendung ist es wichtig die Ausrichtung des Steckersockels **s5** zu beachten. (Siehe Ventildatenblatt)
2. Magnetspule **s2** auf Magnetrohr vom Ventil **s1** aufstecken.
3. Dichtung **s3** montieren. (Grösse der Dichtung gemäss Ventildatenblatt)
4. Magnetspule **s2** ausrichten und Befestigungsmutter **s4** mit MA = 1.0 ± 0.2 Nm montieren.

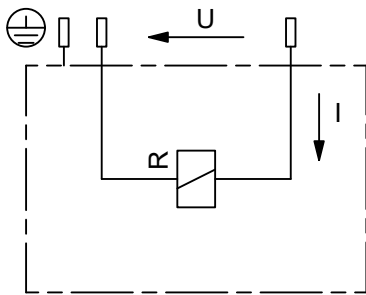
Zusätzliche Sinnbilder



2-polig



2-polig, mit Schutzdiode



3-polig 2 P+E (DIN EN 175301-803)



WICHTIG!

Der Erdungsanschluss ist mit \oplus gekennzeichnet.

Bestellangaben

	z.B.	COIL	D30	-	131	24	D	G	-	20W
COIL	=	Magnetspule								
D30	=	Aussenabmessung Ø30								
131	=	Nenn Durchmesser 13,1 mm								
24	=	Spannungswert 24 V (Standard)								
12	=	Spannungswert 12 V								
D	=	Stromart DC								
G	=	DIN EN 175301-803 Anschluss	3-polig 2 P+E (Standard)							
J	=	Junior-Timer-Stecker-Anschluss	2-polig Radial							
JR	=	Junior-Timer-Stecker-Anschluss	2-polig Radial, mit Schutzdiode							
T	=	Deutsch-Stecker-Anschluss DT04-2P	2-polig Axial							
TR	=	Deutsch-Stecker-Anschluss DT04-2P	2-polig Axial, mit Schutzdiode							
(ohne)	=	ohne Gegenstecker (Standard)								
Q	=	inkl. Gegenstecker (nur bei Steckerausführung "G")								
20W	=	Nennleistungsaufnahme, 20 W								



HINWEIS!

Nicht jede Kombination von Spannungswerten und Stecker-Anschluss-Varianten erhältlich.

info.ch@bucherhydraulics.com

www.bucherhydraulics.com

© 2025 durch Bucher Hydraulics AG Frutigen, 3714 Frutigen, Schweiz

Alle Rechte vorbehalten.

Die angegebenen Daten dienen allein der Produktbeschreibung und sind nicht als zugesicherte Eigenschaften im rechtlichen Sinne zu verstehen. Die Angaben entbinden den Anwender nicht von eigenen Beurteilungen und Prüfungen. Auf Grund kontinuierlicher Verbesserungen der Produkte, sind Änderungen der in diesem Katalog gemachten Produktspezifikationen vorbehalten.