

Ventil Zubehör

Gewindeanschlusskörper

Typenreihe: DD-12



- Für Bohrungsform DD
- Alle Aussenteile mit Zink-Nickel-Beschichtung nach DIN EN ISO 19598
- Geeignet für Rohrleitungsmontage und Flanschmontage

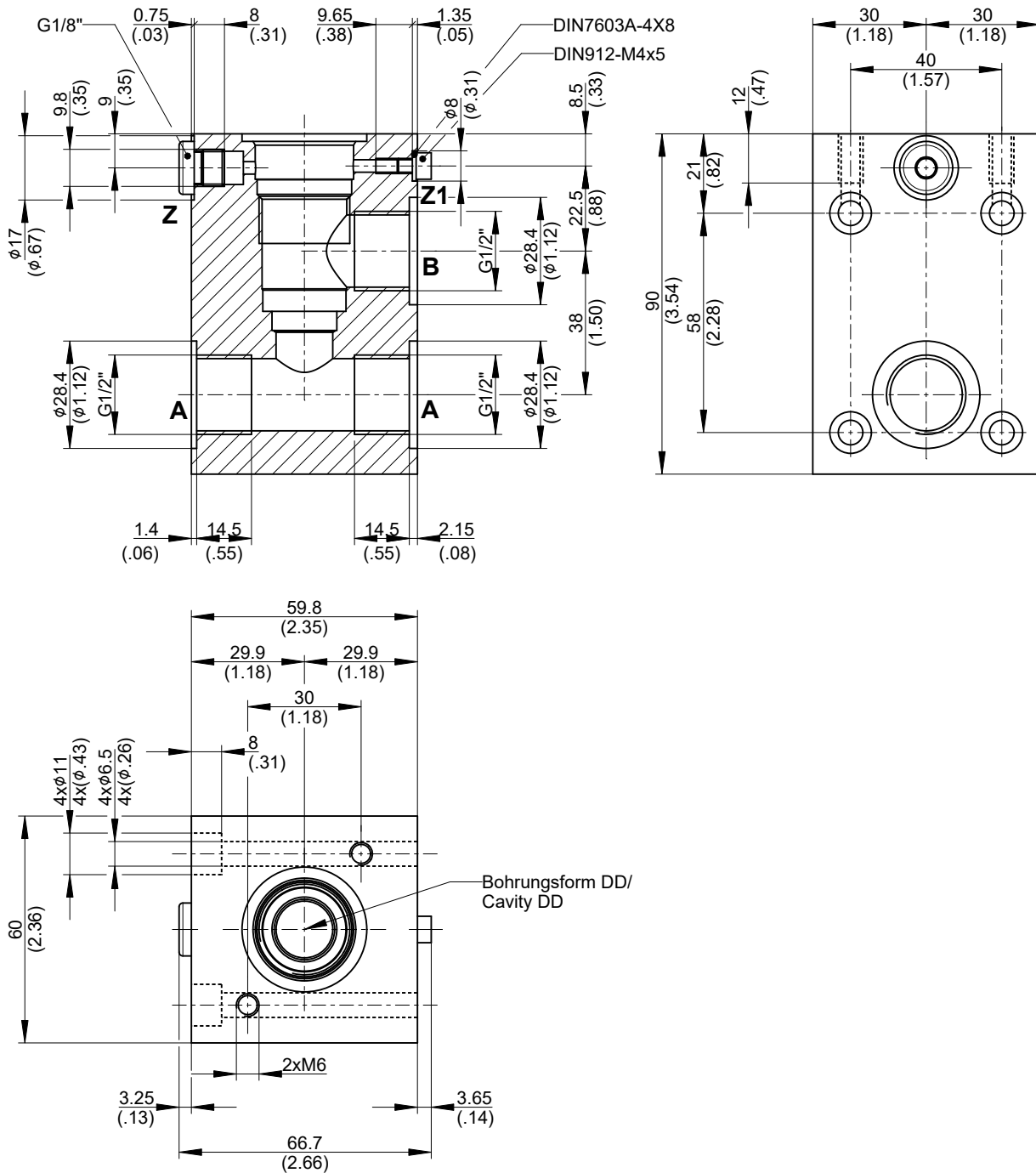
Technische Daten

Allgemeine Kenngrößen	Bezeichnung, Wert, Einheit
Funktionsgruppe	Ventil Zubehör
Funktion	Gewindeanschlusskörper
Maximaler Betriebsdruck	450 bar
Einschränkung Betriebsdruck	Bei Flanschmontage: 250 bar
Masse	2.0 kg
Bohrungsform nach Werksstandard	Für Bohrungsform DD
Oberflächenschutz	Alle Aussenteile mit Zink-Nickel-Beschichtung nach DIN EN ISO 19598

Abmessungen, Schnittbild

Beispiel für die Masseinheit:
Exampel for the dimensional units:

0.79 = 0.79 mm millimeter
(.031) = 0.031" inch



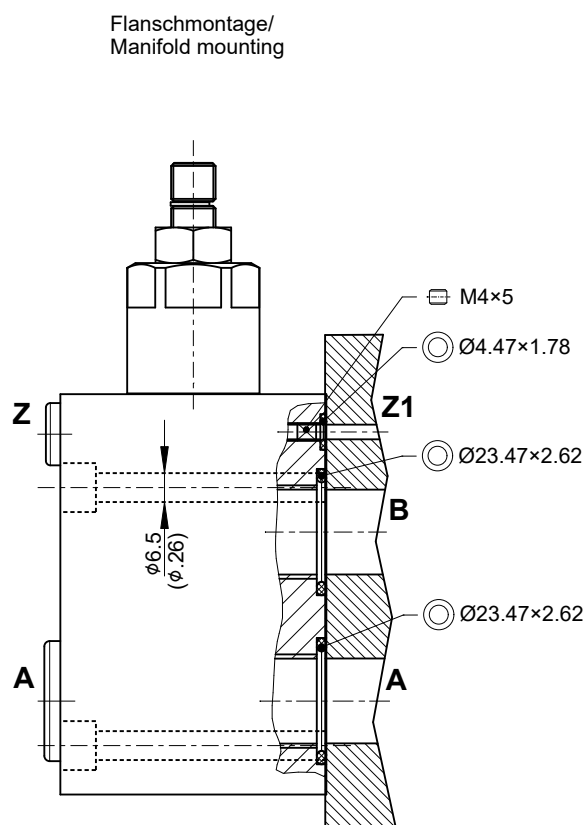
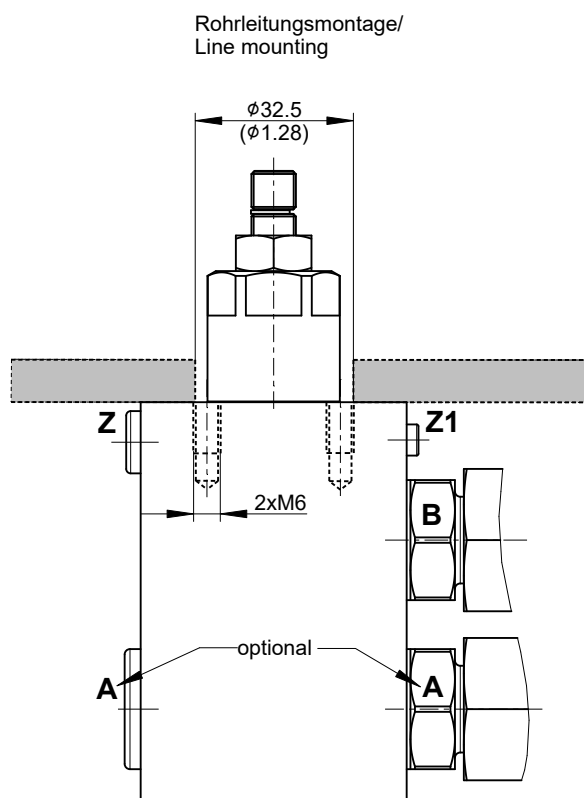
Befestigungsarten

Bei Flanschmontage beträgt der maximale Betriebsdruck 250 bar. Zur Montage sind Zylinderschrauben M6 der Festigkeitsklasse 12.9 zu verwenden. Der Anschluss Z (G 1/8") sowie der ungenutzte Anschluss A (G 1/2") sind kundenseitig mit Verschlusschrauben

zu verschliessen. Beim Anschluss Z1 muss die Schraube (M4) entfernt werden und ein O-Ring (Ø4.47×1.78) eingesetzt werden. Höhere Drücke auf Anfrage.

Beispiel für die Masseinheit: Exampel for the dimensional units:

0.79 = 0.79 mm millimeter
(.031) = 0.031" inch



Zugehörige Datenblätter

Referenz	Beschreibung
400-P-060121	Bohrungsform DD

info.ch@bucherhydraulics.com

www.bucherhydraulics.com

© 2025 durch Bucher Hydraulics AG Frutigen, 3714 Frutigen, Schweiz

Alle Rechte vorbehalten.

Die angegebenen Daten dienen allein der Produktbeschreibung und sind nicht als zugesicherte Eigenschaften im rechtlichen Sinne zu verstehen. Die Angaben entbinden den Anwender nicht von eigenen Beurteilungen und Prüfungen. Auf Grund kontinuierlicher Verbesserungen der Produkte, sind Änderungen der in diesem Katalog gemachten Produktspezifikationen vorbehalten.